



# Raport z Badania Klimatu Rowerowego 2022

**KOMORNIKI**

ORGANIZATOR



# WPROWADZENIE

# Badamy warunki do **jazdy rowerem** w polskich miastach i gminach!

Badania Klimatu Rowerowego są próbą zebrania opinii o jakości warunków korzystania z roweru w Polsce. Ich wyniki tworzą Ranking Miast i Gmin Przyjaznych Rowerzystom. Badania w Polsce są realizowane przez stowarzyszenie samorządowe Polska Unia Mobilności Aktywnej (PUMA).





**Czy Twoja miejscowość  
odnosi się **z sercem** do  
ruchu rowerowego?**

**Czy jazda rowerem  
w Twoim mieście **sprawia**  
**radość, czy jest raczej**  
**źródłem stresów?****





**OBIEKTYWNE  
WARUNKI**

**SUBIEKTYWNE  
OCENY**



OCENA SYSTEMU ROWEROWEGO PRZEZ  
CODZIENNYCH UŻYTKOWNIKÓW - „EKSPERTÓW”  
(DOŚWIADCZENIE PRAGMATYCZNE I ŻYCIOWE)

OPINIE



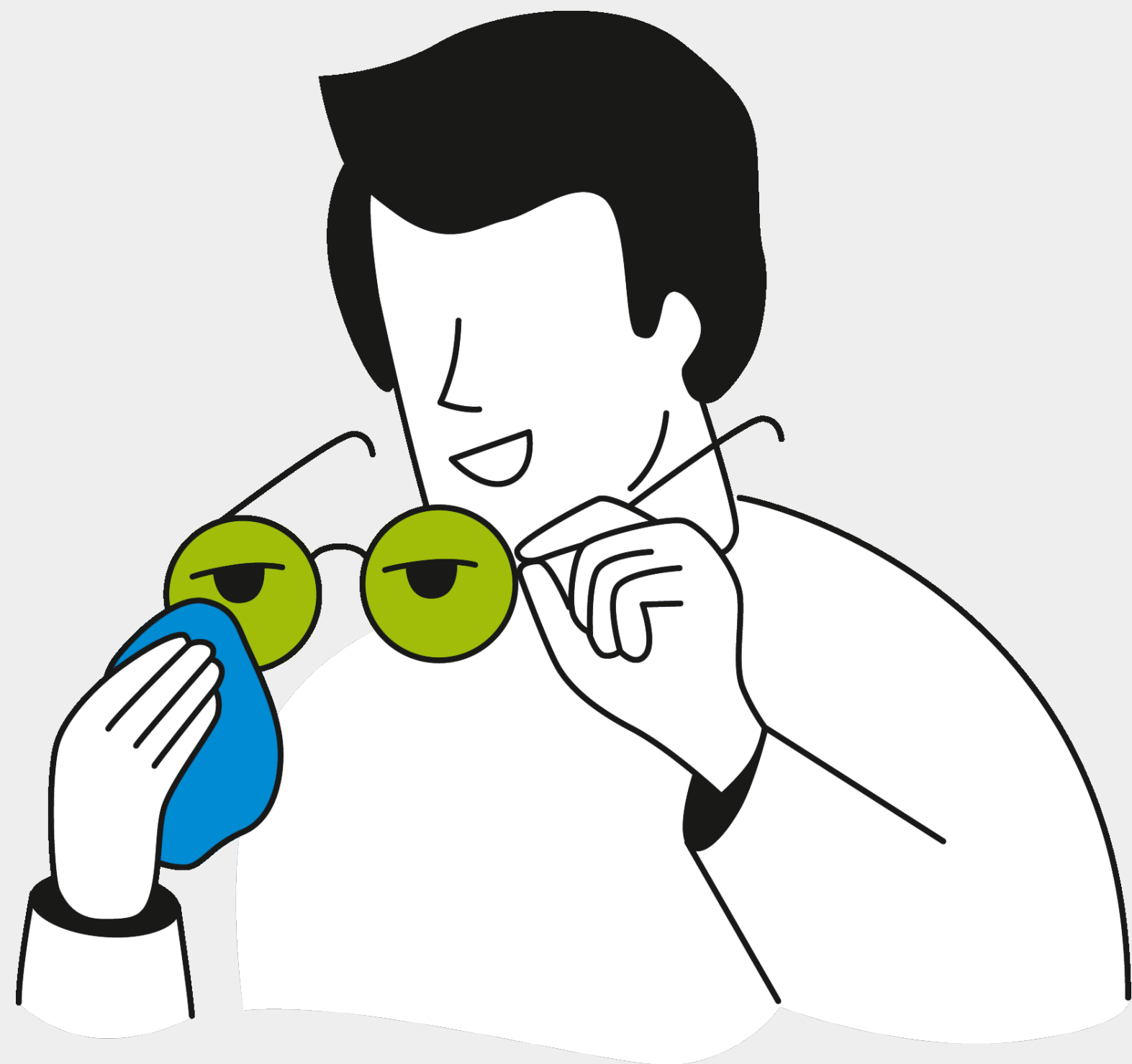
**PERCEPCJA**



**ŻYCZENIA,  
OCZEKIWANIA**



**SATYSFAKCJA UŻYTKOWNIKA ROWERU**



**Wyniki badań nakreślają wielowymiarowy obraz sytuacji osób korzystających z rowerów w poszczególnych miastach i gminach.**

Umożliwia to wsparcie argumentów na rzecz poprawy warunków jazdy rowerem i jakości przestrzeni publicznych.

## PARTYCYPACJA

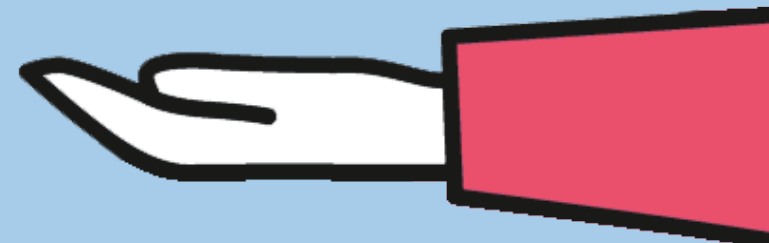
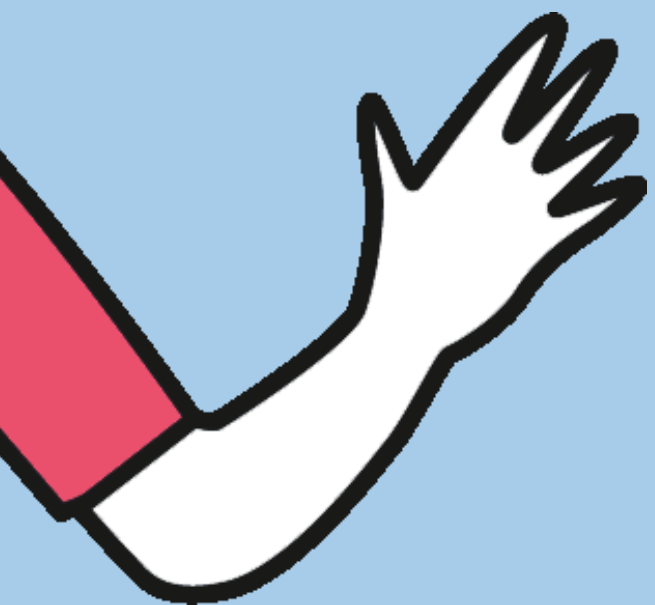
Angażuje mieszkańców w proces planowania rozwoju miasta i poprawy jakości miejskiej polityki transportowej.

## PUBLIC RELATIONS

Buduje pozytywny wizerunek samorządu, przyciąga uwagę mediów, umożliwia merytoryczną debatę.

## ANALIZA

Umożliwia monitorowanie i analizę porównawczą poziomu warunków jazdy na rowerze, a także identyfikację mocnych i słabych stron lokalnej polityki w tym zakresie.

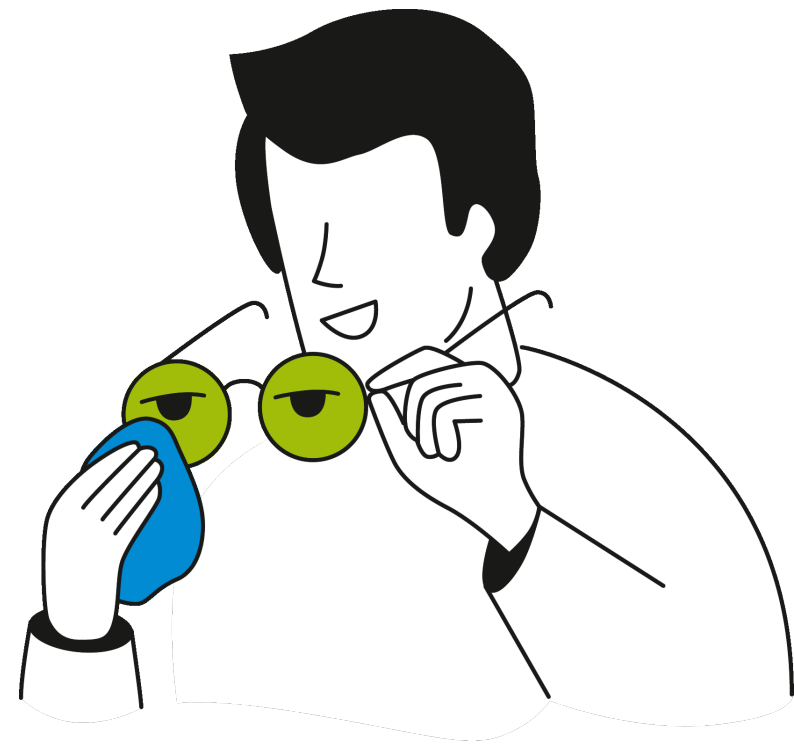


# METODOLOGIA

**Badania Klimatu Rowerowego są przeprowadzane **według** **sprawdzonej** i rozwijanej przez ADFC i Politechnikę Drezdeńską od 1998 roku metodologii *Fahrradklima-Test*.**

Według tej metodologii podobne badania odbywają się z powodzeniem w innych europejskich krajach.





Chęć udziału miasta lub gminy w badaniach zgłasza samorząd.

Samorządy **dystrybuują informację o przeprowadzaniu badania** wśród swoich mieszkańców. Udział samorządów w badaniach jest **bezpłatny**.



Użytkownicy rowerów jako **eksperci w zakresie codziennych podróży** oceniają swoje lokalne środowisko rowerowe.

W badaniu może wziąć udział każdy, niezależnie od tego jak często korzysta z roweru.



Wyniki przedstawiane są **w czterech grupach** w zależności od liczby mieszkańców miejscowości.

Każdy samorząd otrzymuje indywidualny **raport z badania**, jeśli spełnił minimalny próg liczby wypełnionych ankiet.



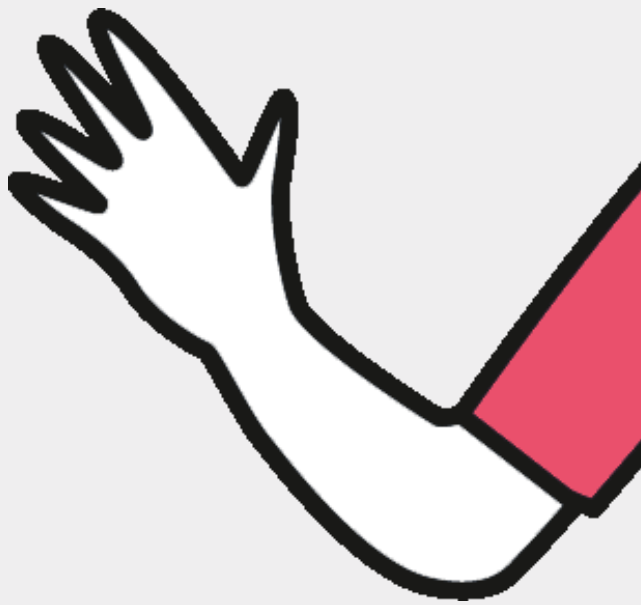


**Narzędziem badawczym jest ankieta w wersji on-line zawierająca **27 pytań** podzielonych na **5 obszarów tematycznych** oraz pytania metryczkowe.**

W celach porównawczych z badaniami przeprowadzonymi w tej samej metodologii w innych europejskich krajach, przyjęta skala ocen zakłada, że 1 jest oceną najlepszą, a 6 oceną najniższą.



**Minimalny metodologiczny próg liczby wypełnionych ankiet niezbędny do opublikowania wyników dla danej miejscowości wynosi:**

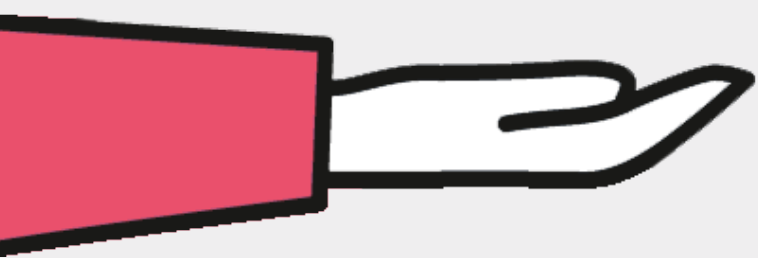


**do 50 tys. mieszkańców – co najmniej 50 ankiet**

**od 50 do 100 tys. mieszkańców – co najmniej 100 ankiet**

**od 100 do 200 tys. mieszkańców – co najmniej 150 ankiet**

**od 200 tys. mieszkańców – co najmniej 200 ankiet**



**DANE OGÓLNE**

**BADANIA 2022**



# 13 320

całkowita liczba  
respondentów

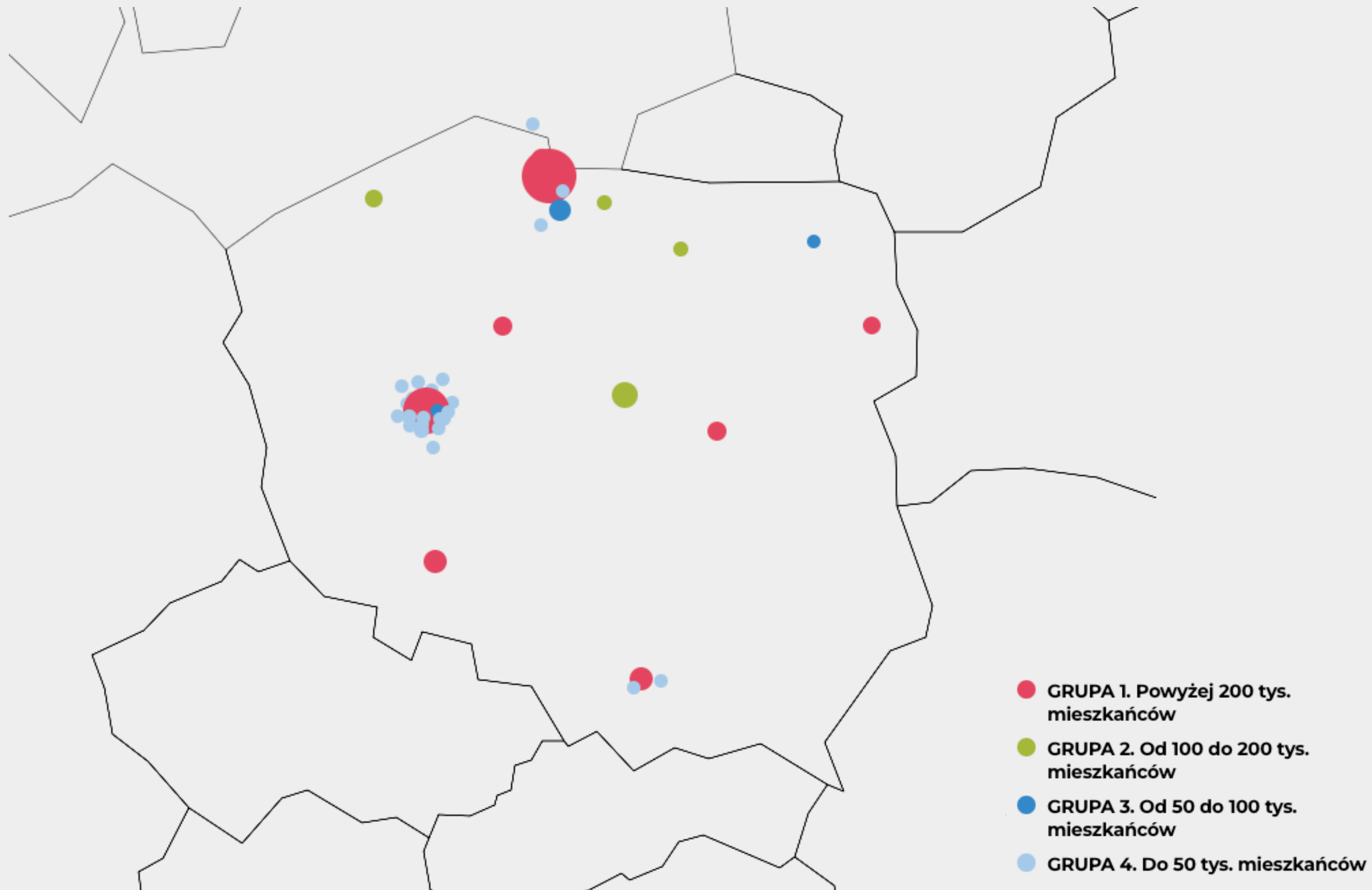


## 37%

respondentów **więcej**  
względem badań  
w 2020 roku





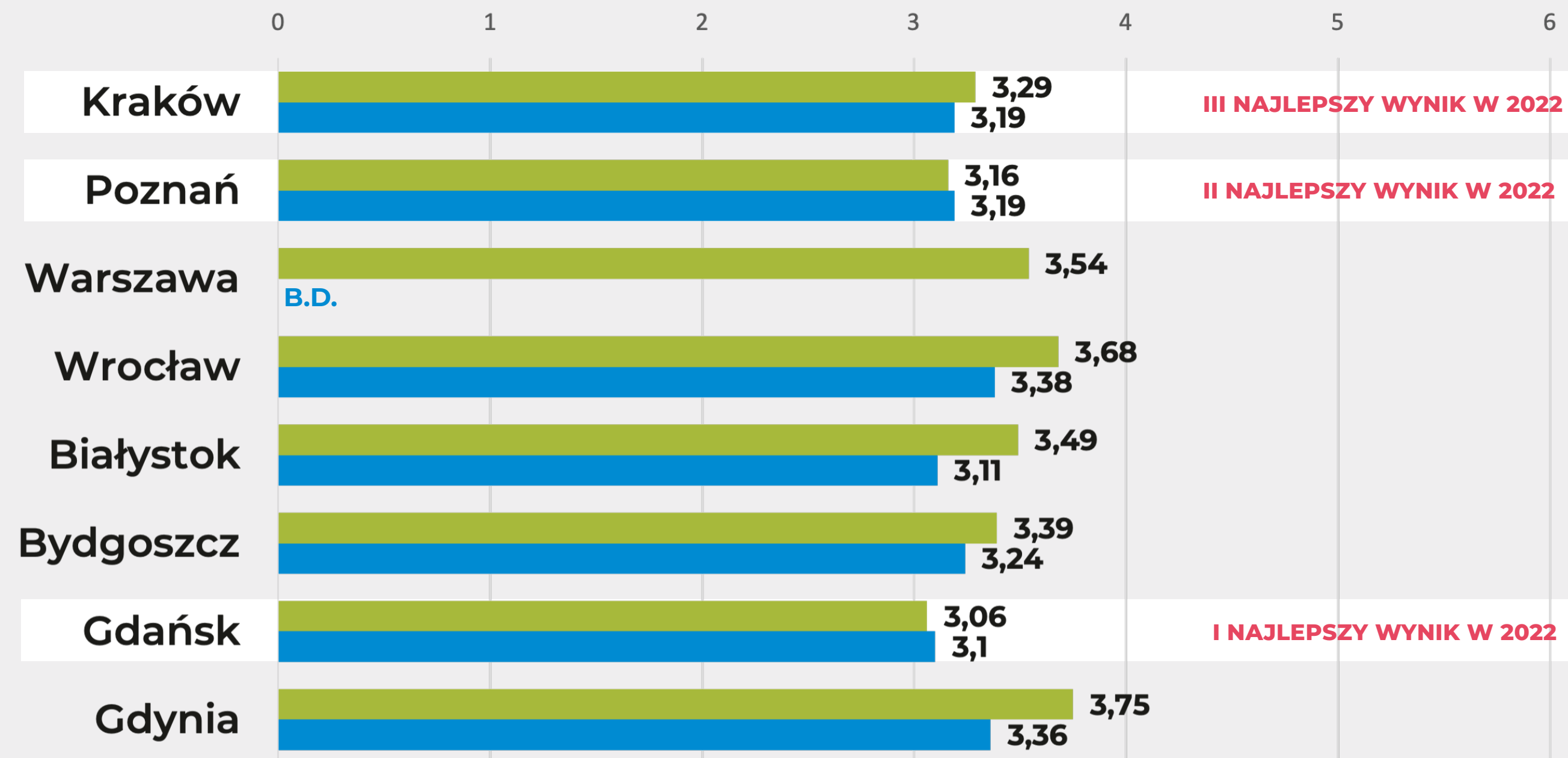


# 41

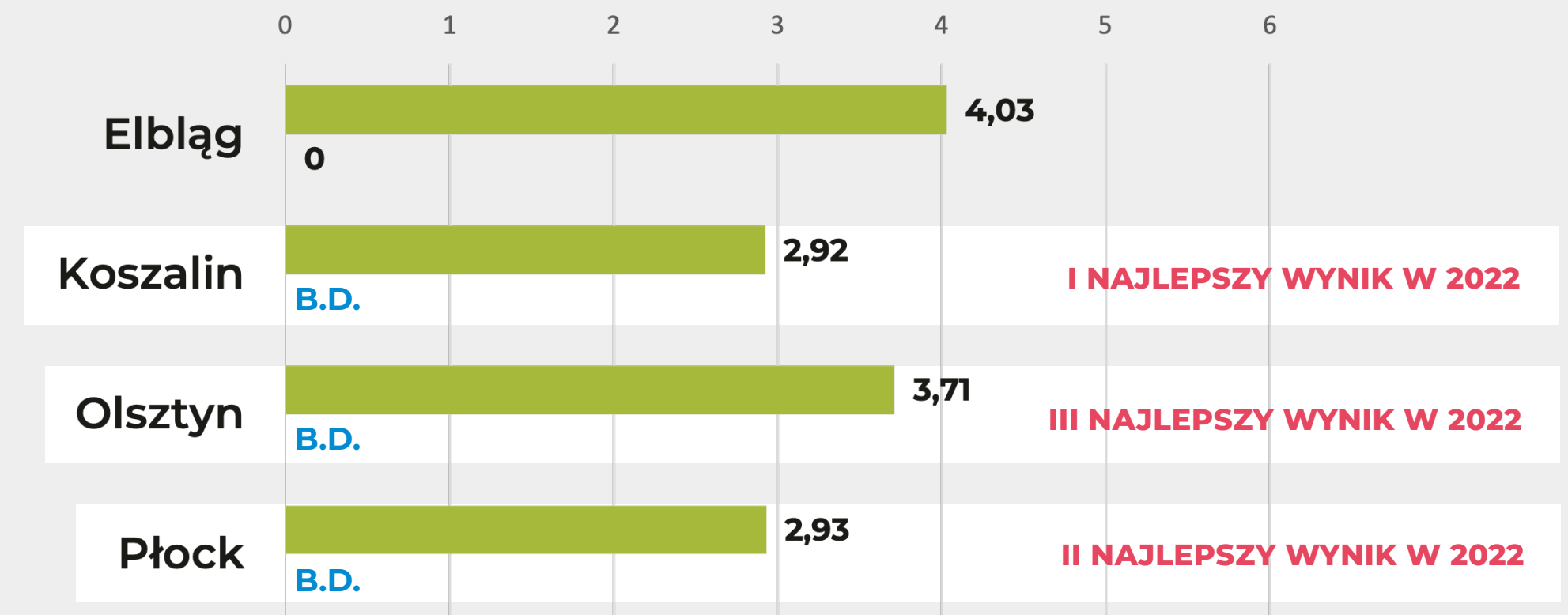
miast i gmin **PRZEKROCZYŁO**  
minimalny metodologiczny  
próg liczby ankiet



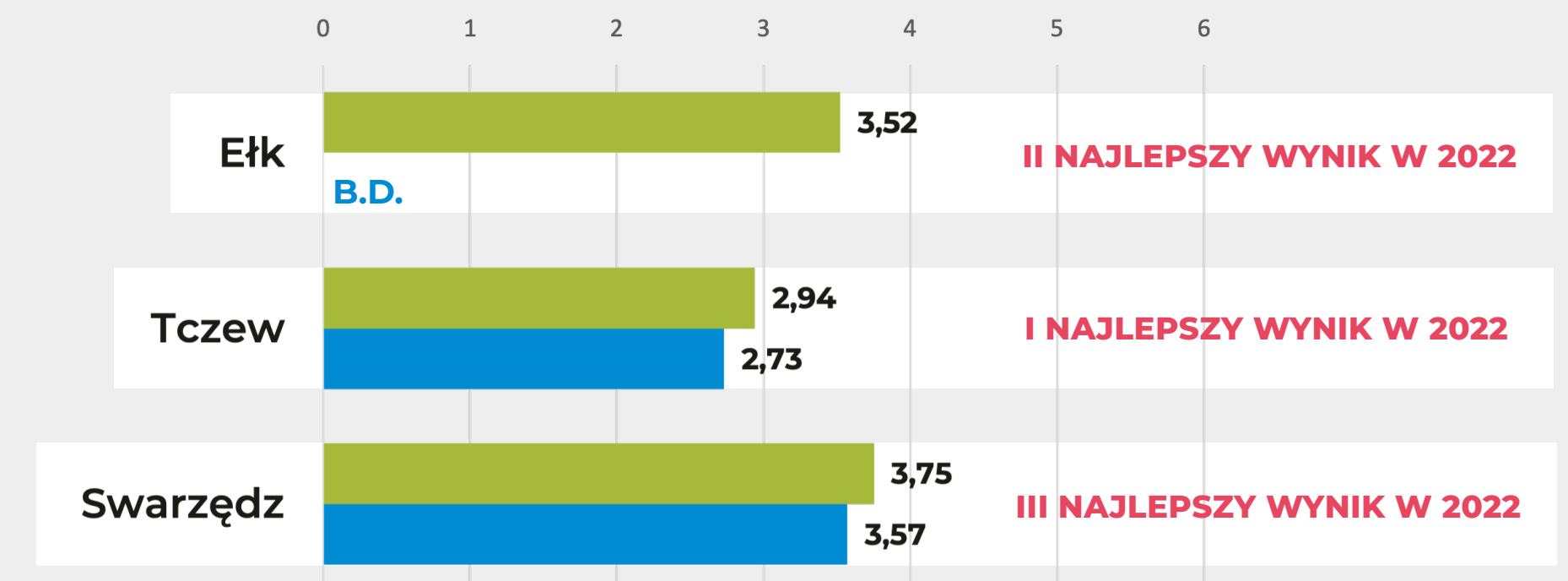
**GRUPA POWYŻEJ 200 TYS. MIESZKAŃCÓW**



**GRUPA OD 100 DO 200 TYS. MIESZKAŃCÓW**

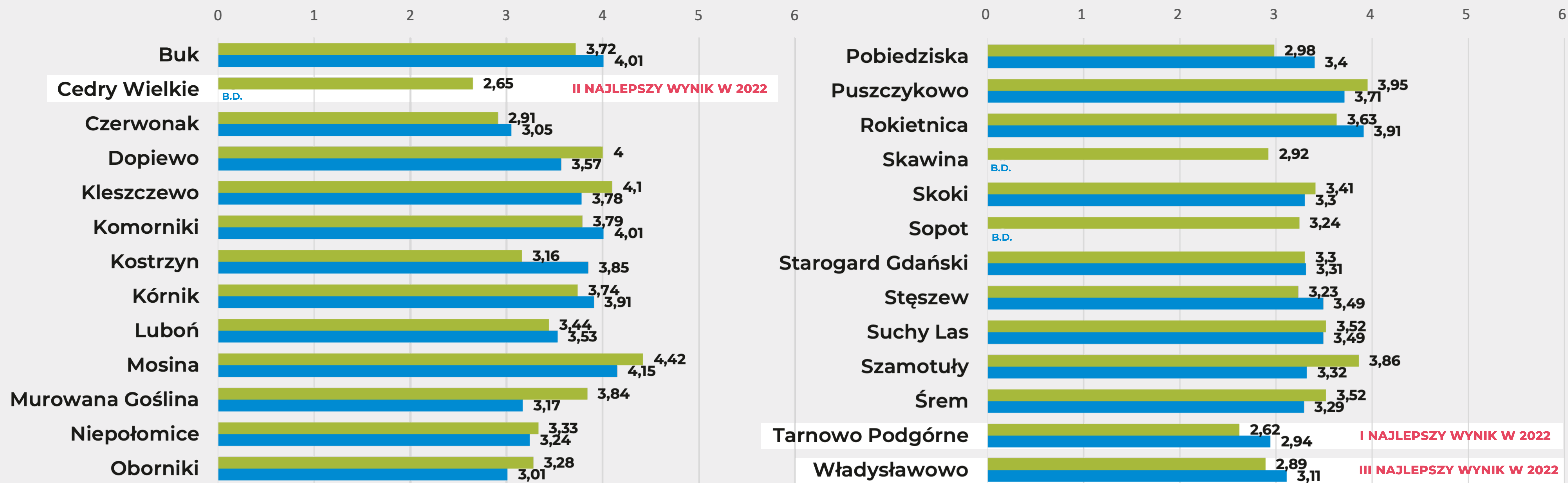


**GRUPA OD 50 DO 100 TYS. MIESZKAŃCÓW**

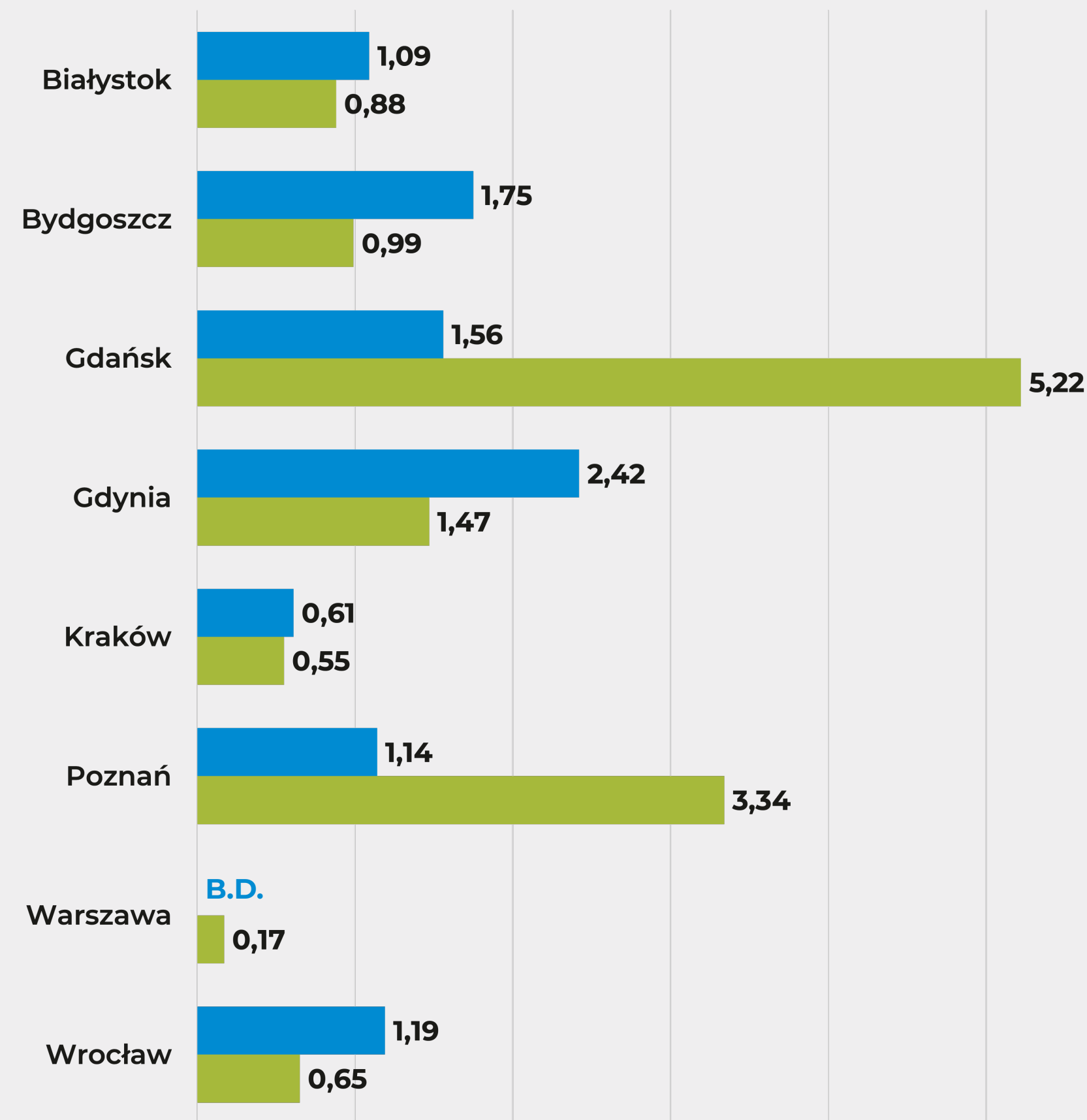


■ BKR 2022  
■ BKR 2020

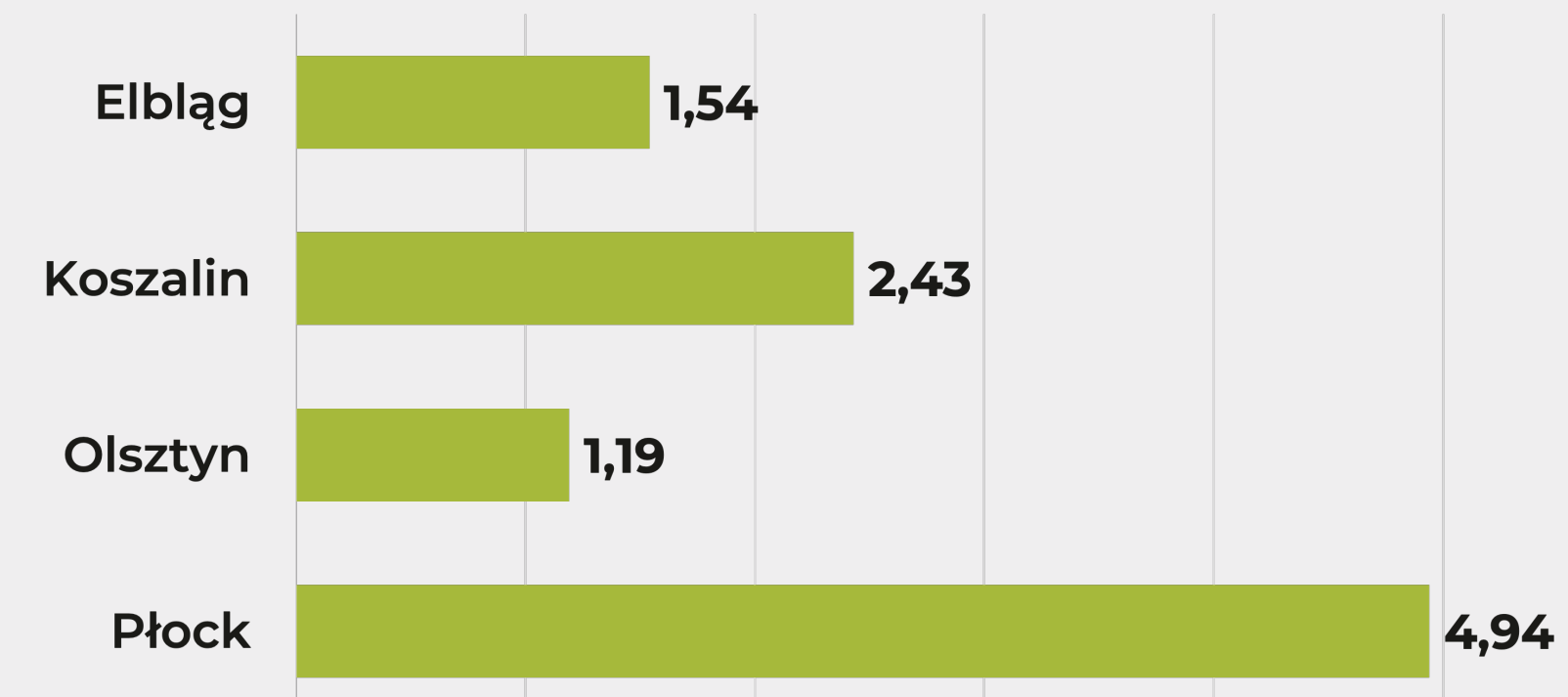
**GRUPA DO 50 TYS. MIESZKAŃCÓW**



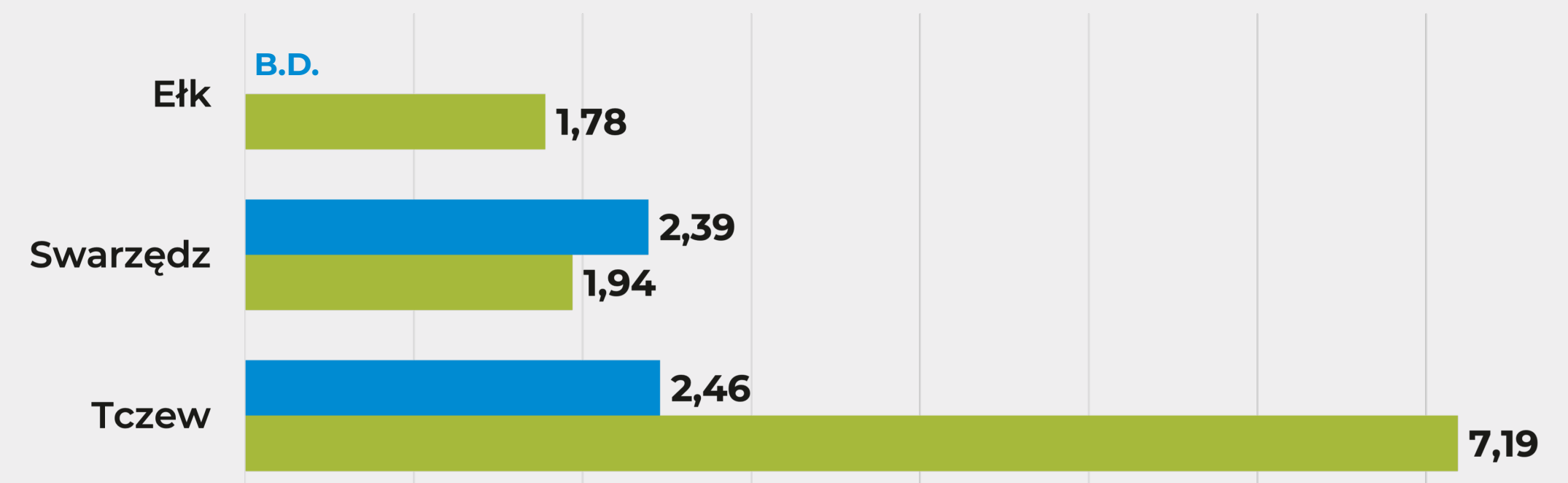
**GRUPA POWYŻEJ 200 TYS. MIESZKAŃCÓW**



**GRUPA OD 100 DO 200 TYS. MIESZKAŃCÓW**

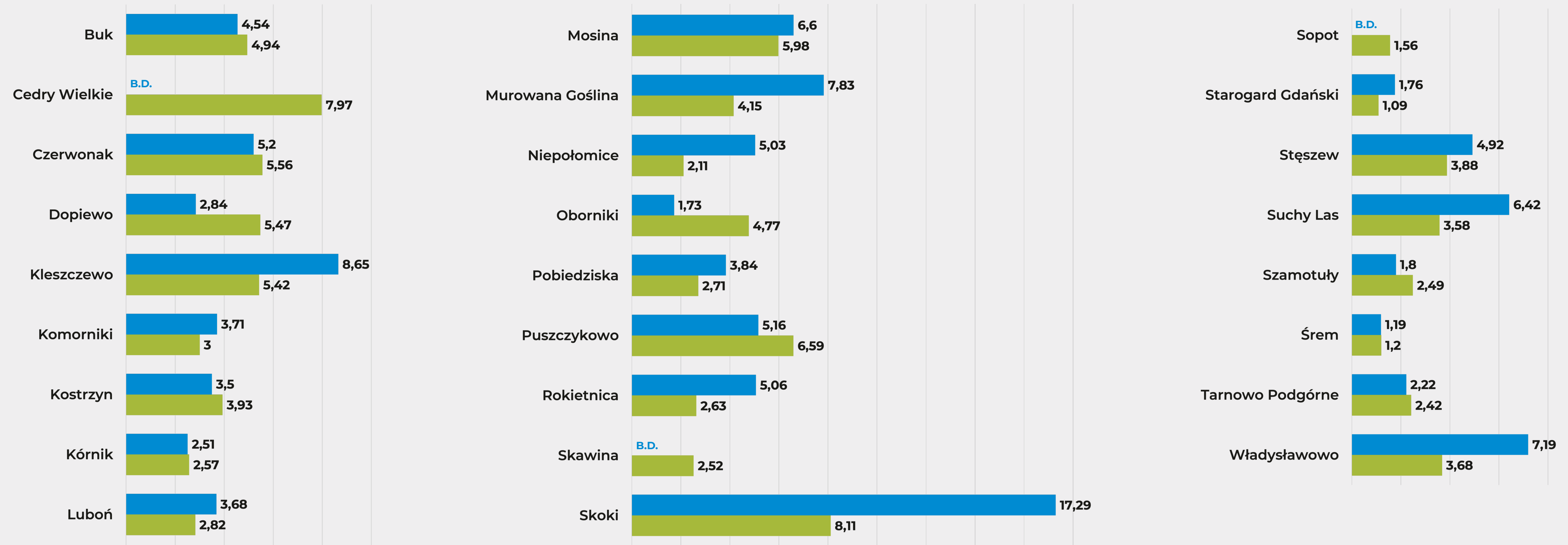


**GRUPA OD 50 DO 100 TYS. MIESZKAŃCÓW**



■ BKR 2020  
■ BKR 2022

**GRUPA DO 50 TYS. MIESZKAŃCÓW**



# KOMORNIKI

Liczba respondentów

Średni wynik

2020

**109**

**4,01**

2022

**108**

**3,79**

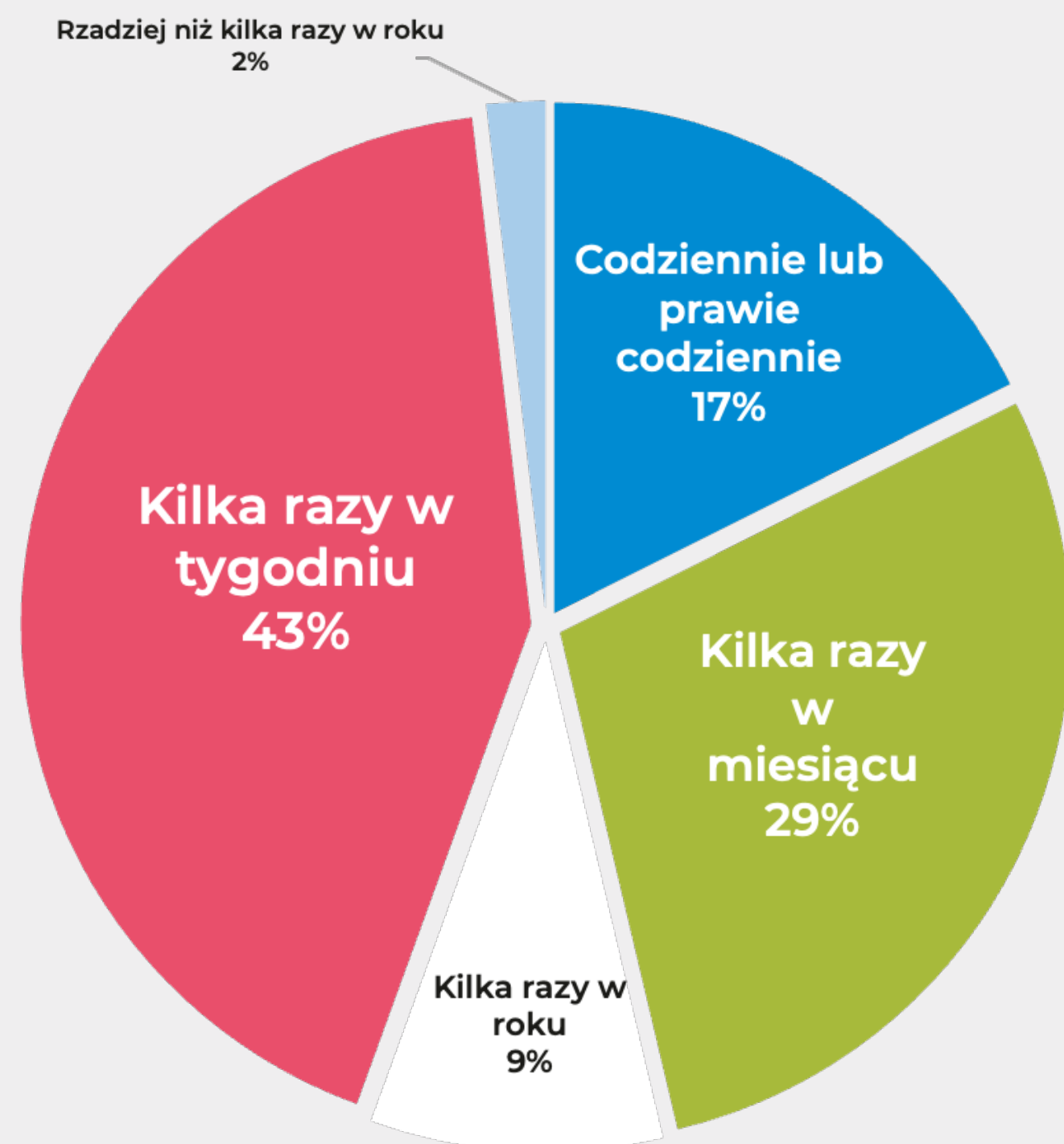
W celach porównawczych z badaniami przeprowadzonymi w tej samej metodologii w innych europejskich krajach, przyjęta skala ocen zakłada, że 1 jest oceną najlepszą, a 6 oceną najniższą.





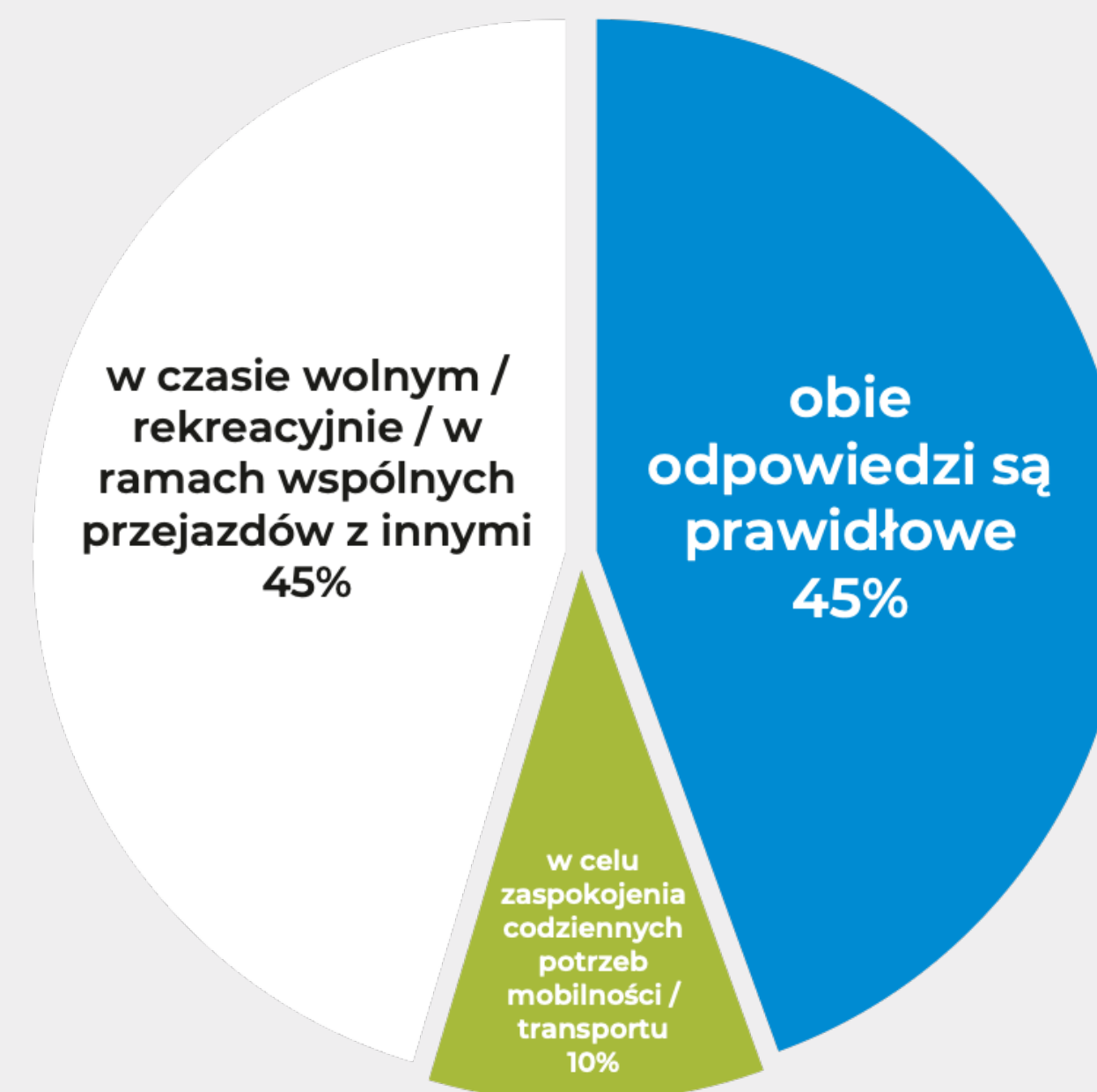
**CZĘSTOTLIWOŚĆ**

# Jak często korzystasz z roweru?



**CEL**

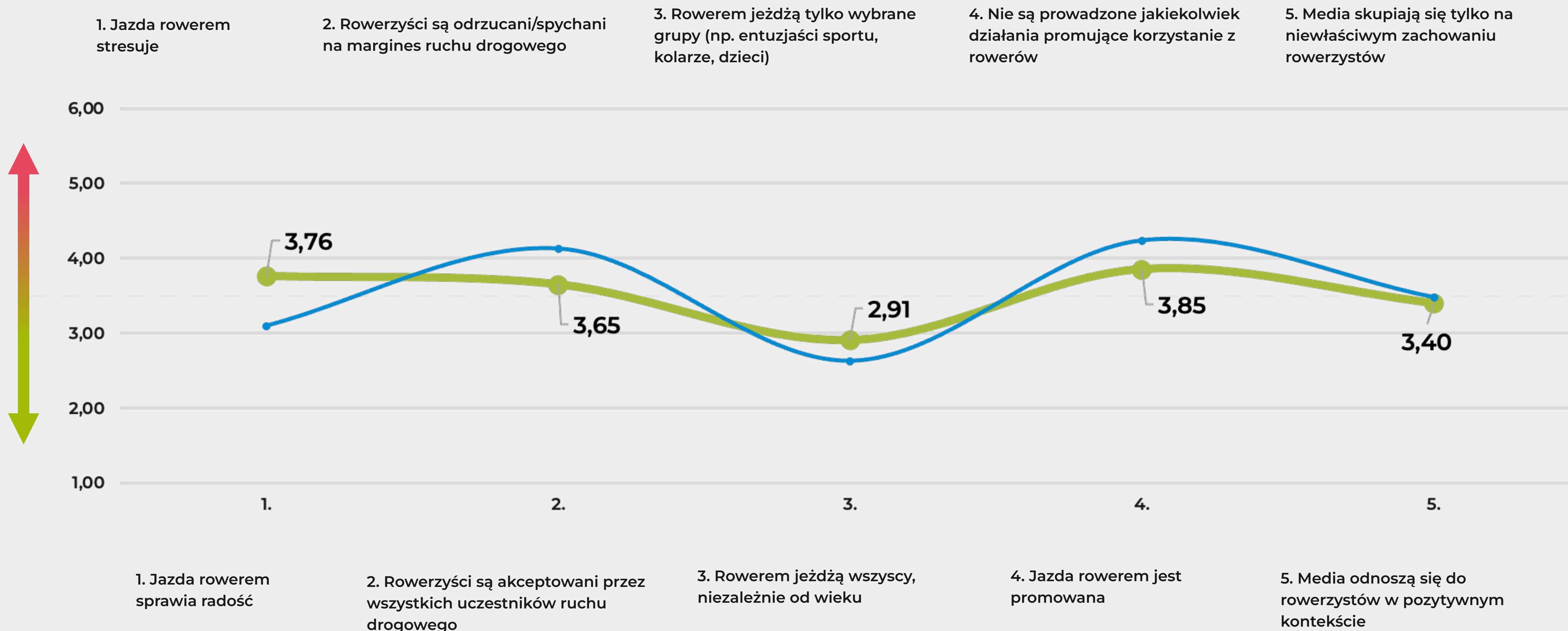
# Na rowerze jeździsz głównie...



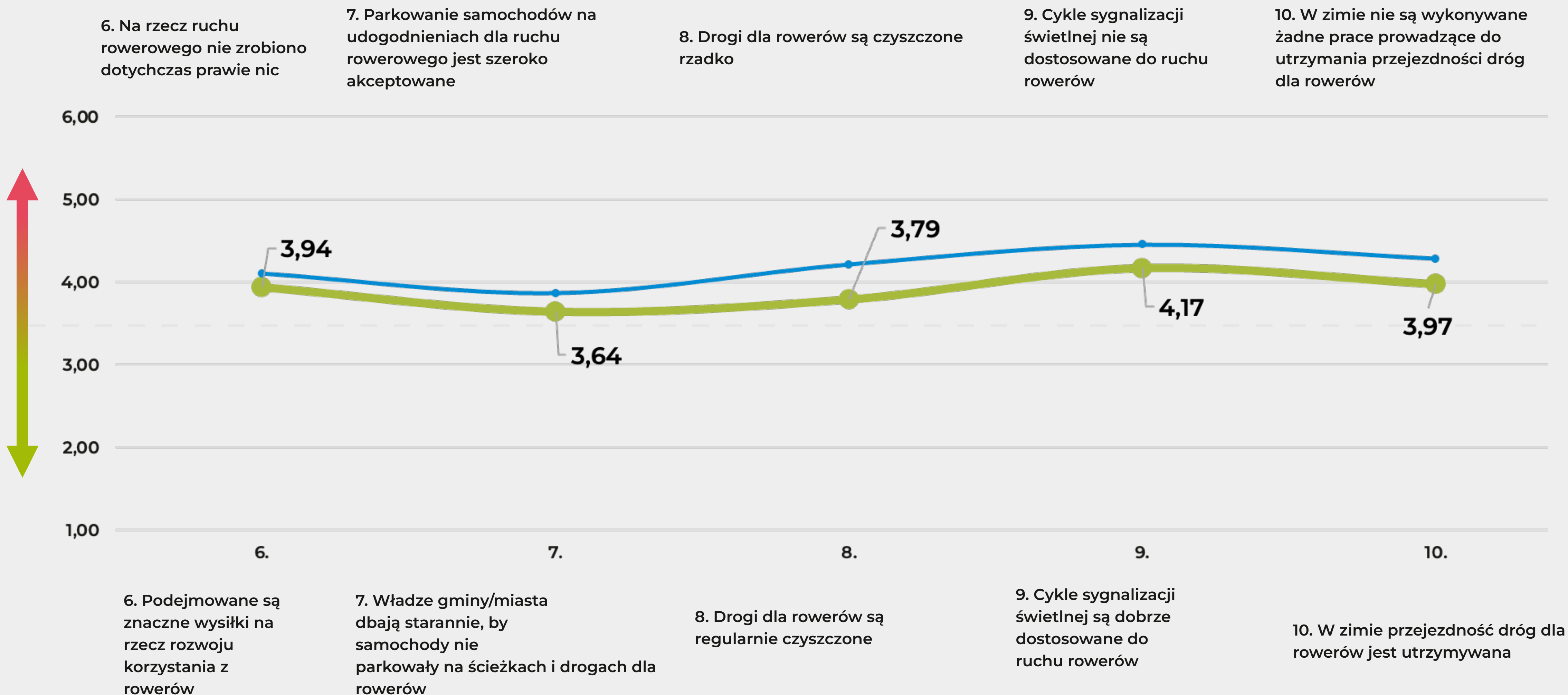


**WYNIKI**

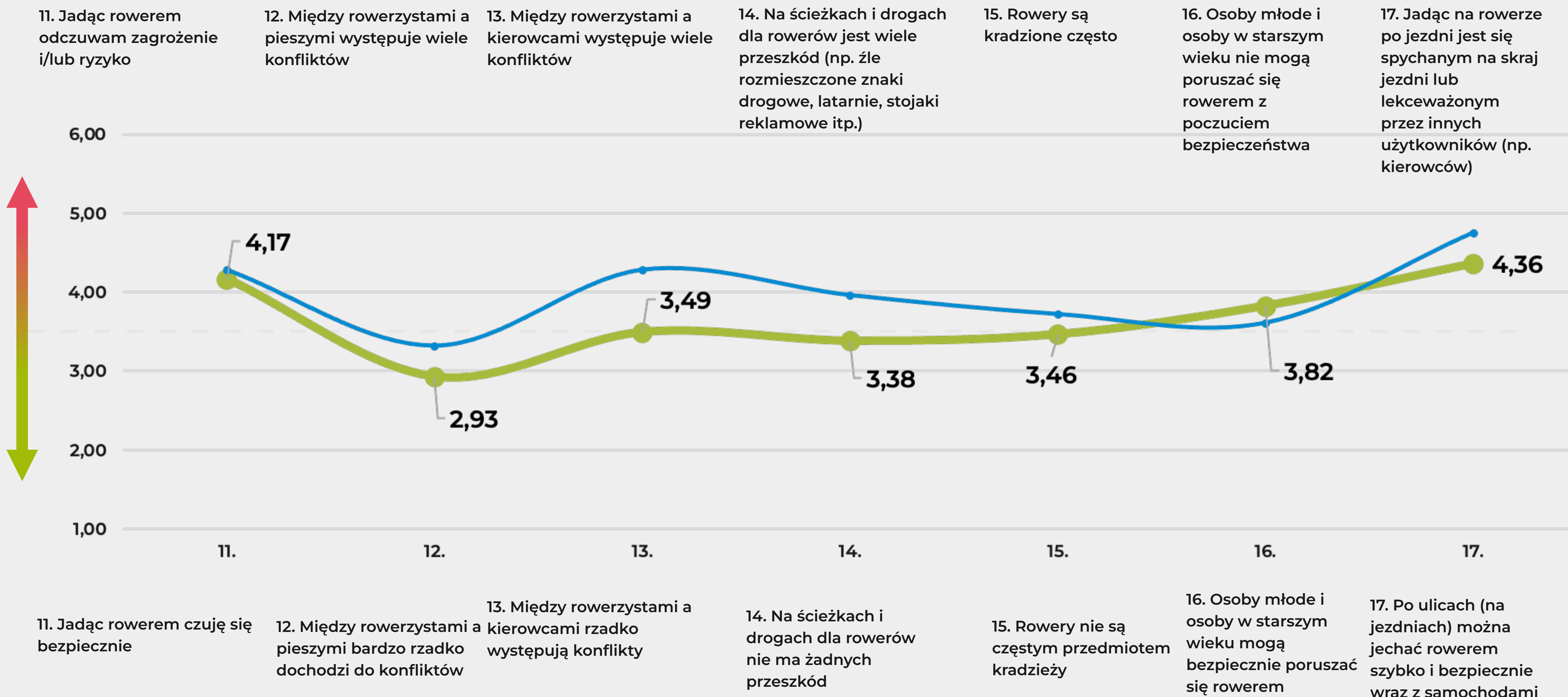
**W MODUŁACH**



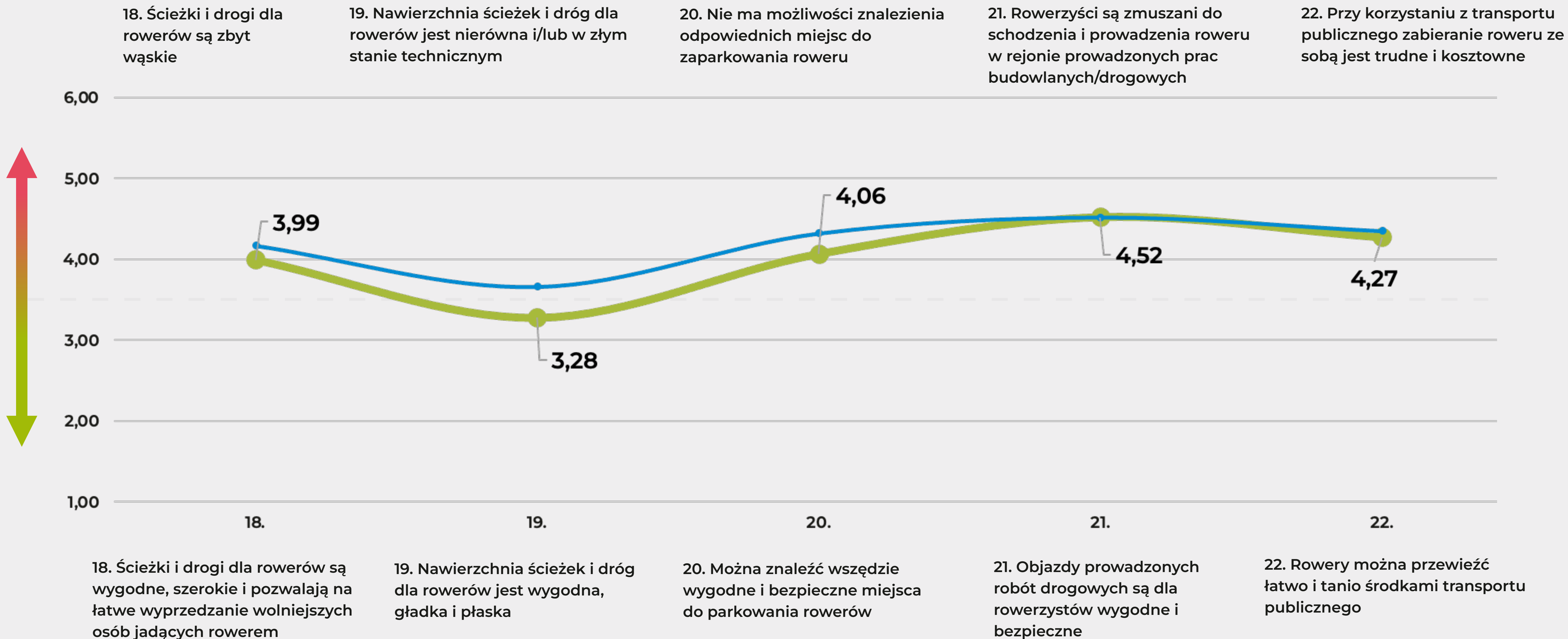
## Wartościowanie korzystania z rowerów w naszym mieście/naszej gminie...



## Bezpieczeństwo osób korzystających z rowerów w naszym mieście/naszej gminie...

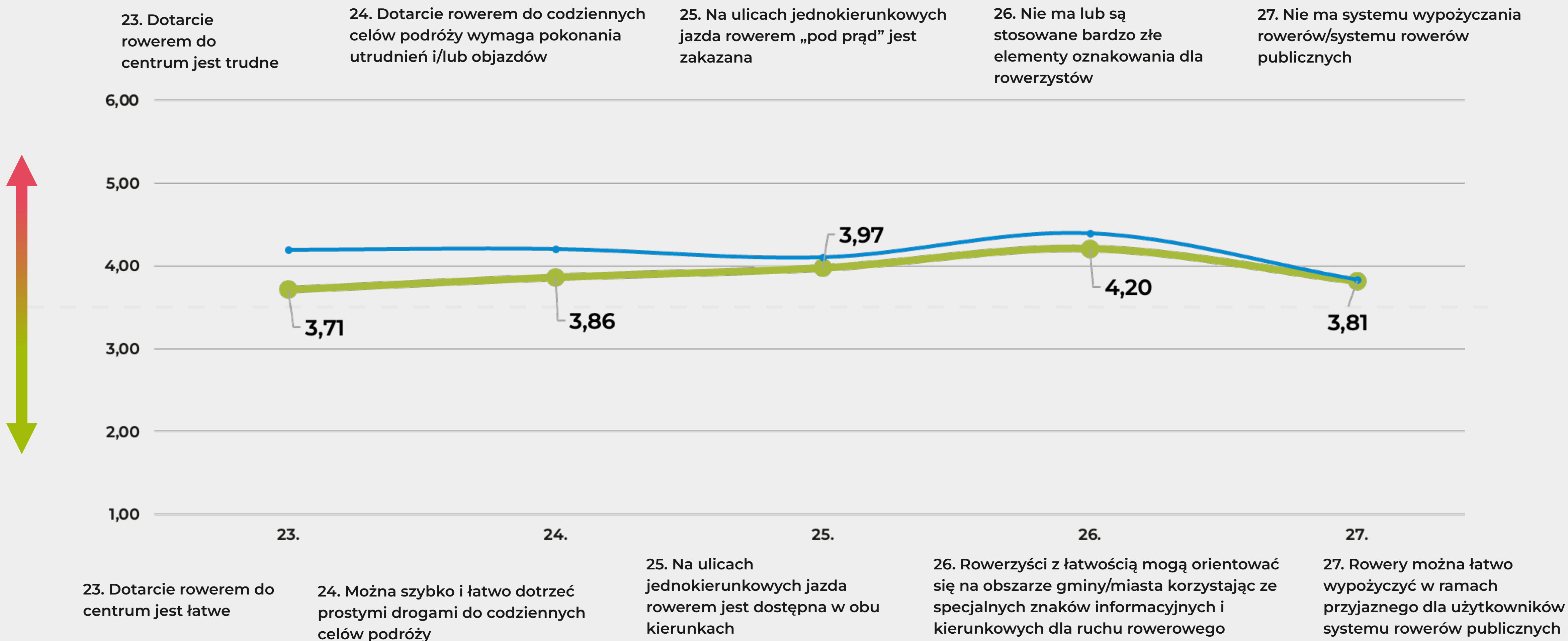


—● Średnia w pytaniu w BKR 2022  
—● Średnia w pytaniu w BKR 2020





# Infrastruktura i sieć udogodnień do jazdy rowerem w naszym mieście/naszej gminie...





PO OCENIE W MODUŁACH

## 28. Jak Pani/Pan ocenia ogólną przyjazność swojej gminy/swojego miasta względem rowerzystów?

Średni wynik ogólnej oceny przyjazności **poniżej 3,5** sugeruje, że średnia ocena warunków korzystania z rowerów jest raczej dobra.

2022

4,08

2020

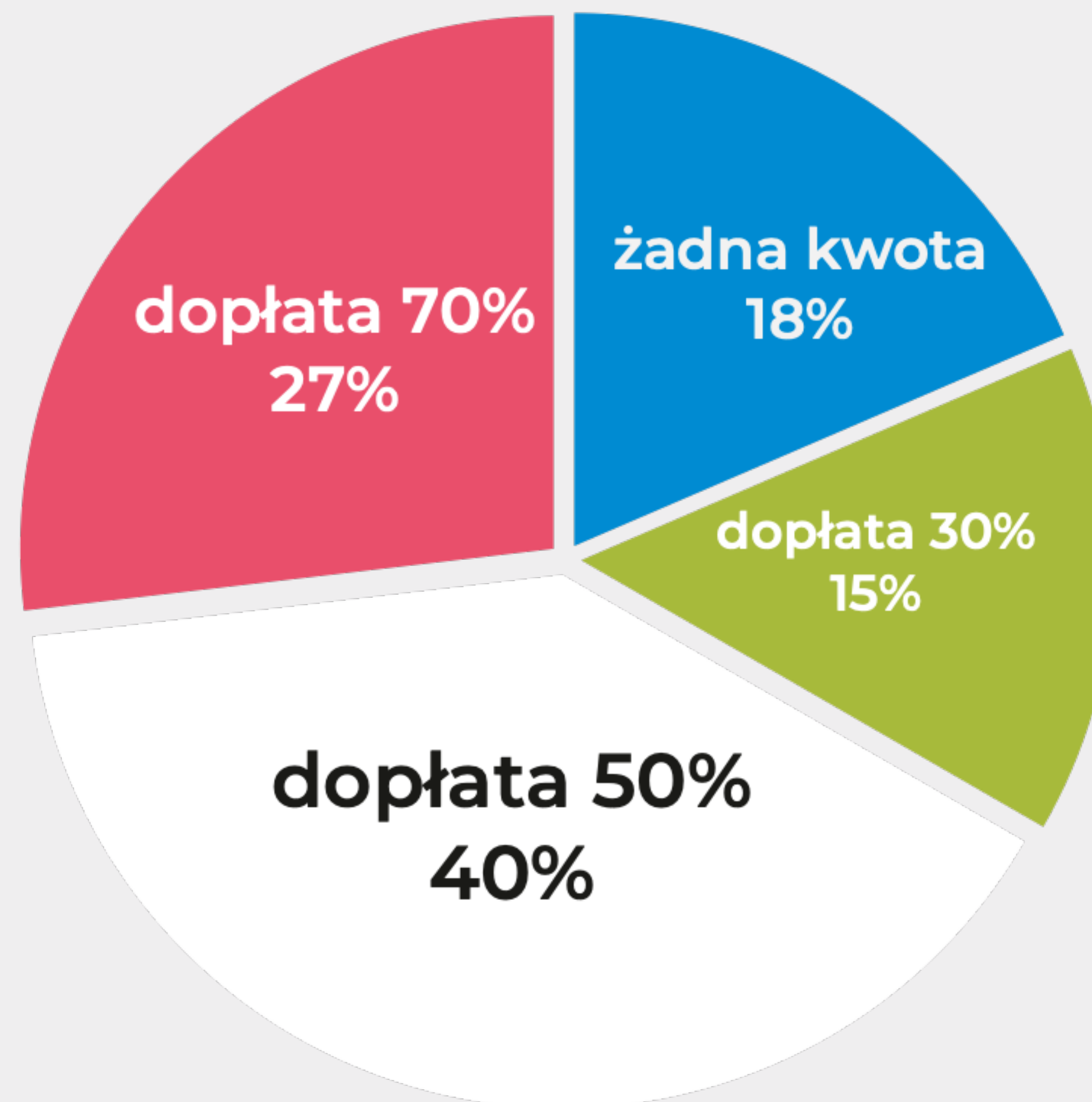
4,44

**PYTANIA**

**UZUPEŁNIAJĄCE**

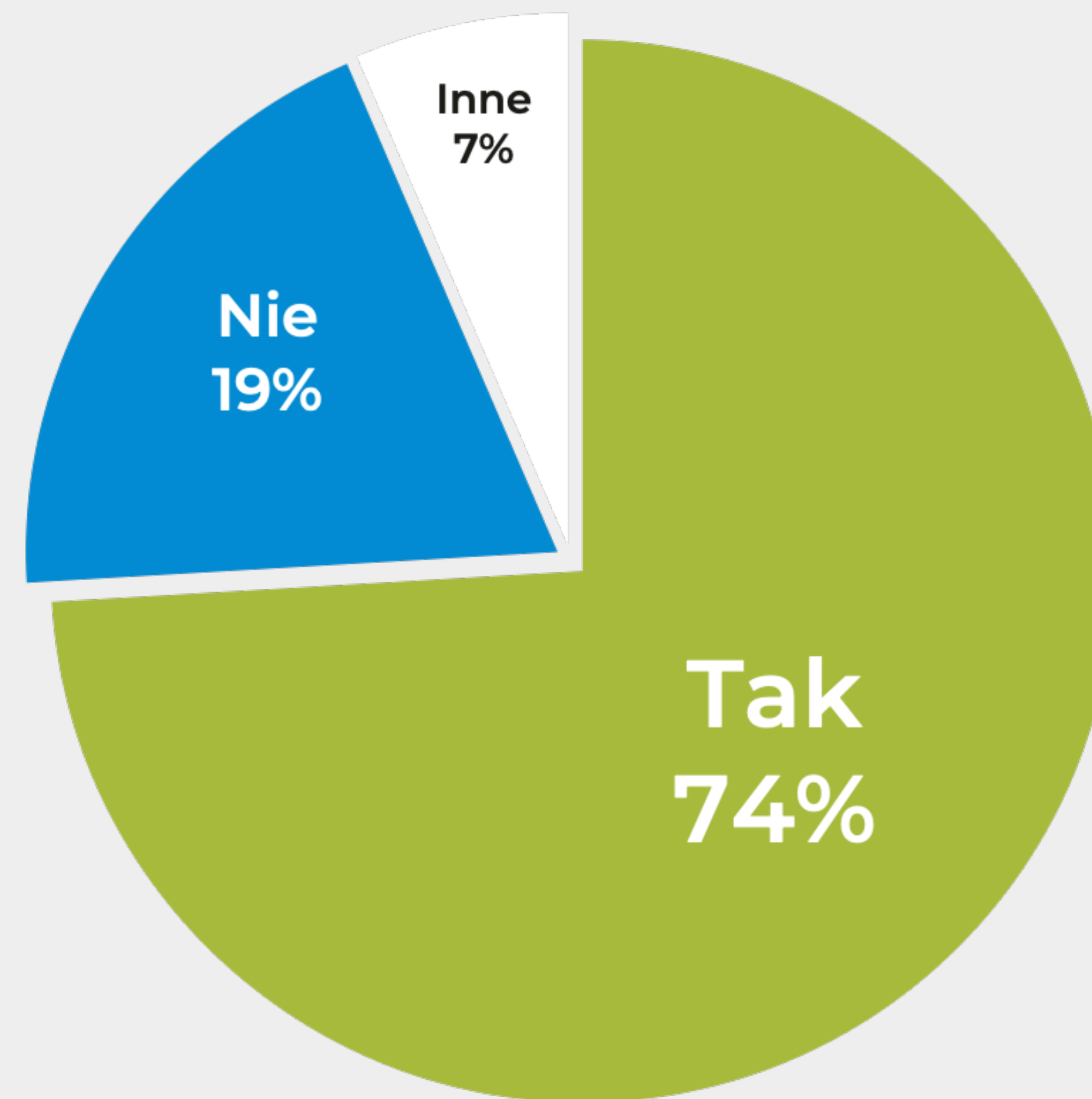
**DOPLĄTY DO ROWERÓW**

**Jaka kwota indywidualnych dopłat do roweru lub/i roweru elektrycznego skłoniłaby Panią/Pana do zakupu tego środka lokomocji? Proszę podać najniższą akceptowalną wartość dopłaty.**



**NAGRADZANIE KORZYSTANIA Z ROWERU**

**Czy do codziennych podróży po swoim mieście/gminie, wykorzystalibyś/wykorzystałabyś swój rower zamiast samochodu, jeśli zostałbyś/zostałabyś nagrodzona do 1 zł za każdy przejechany kilometr?**

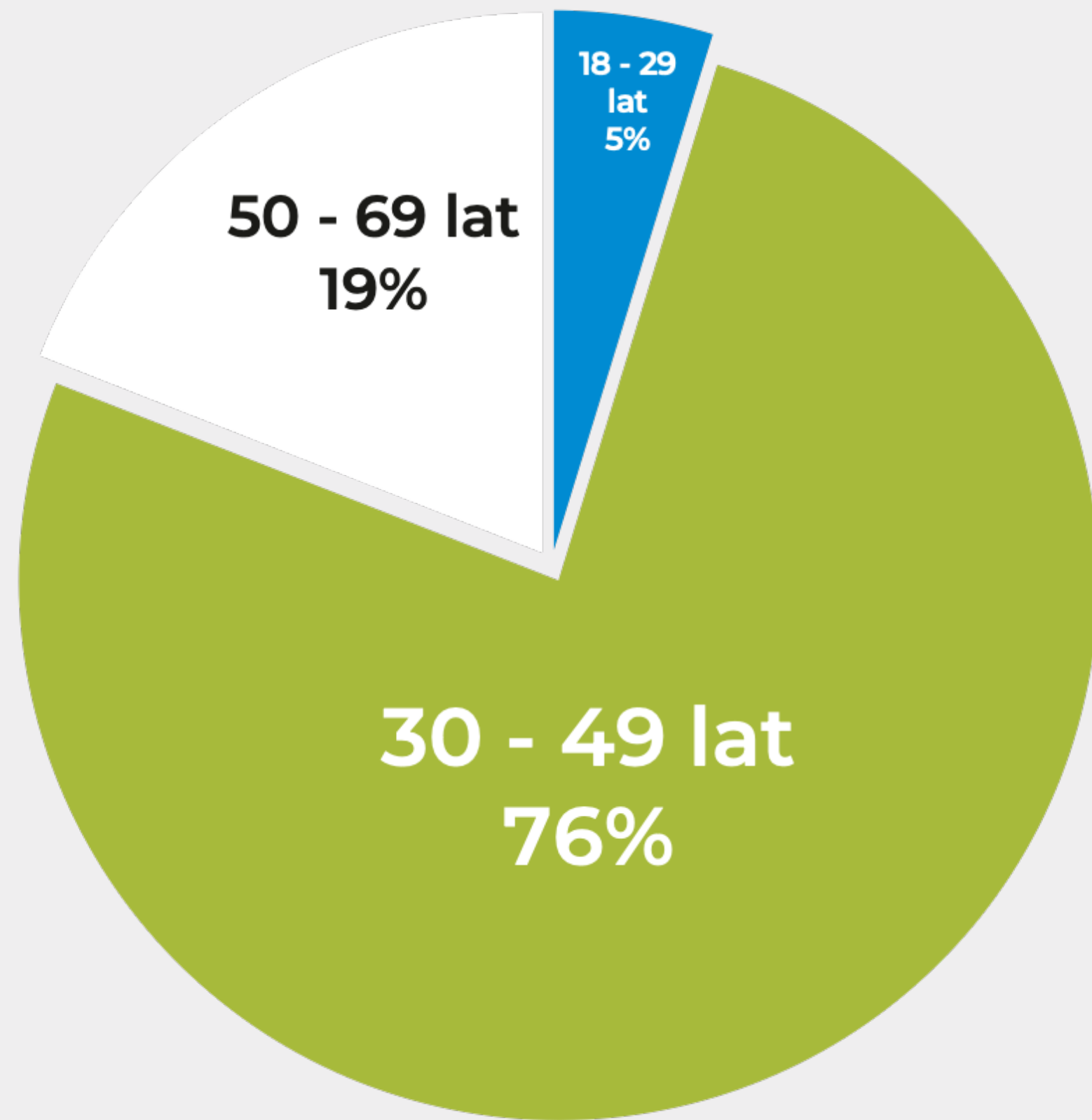


**GRUPY**

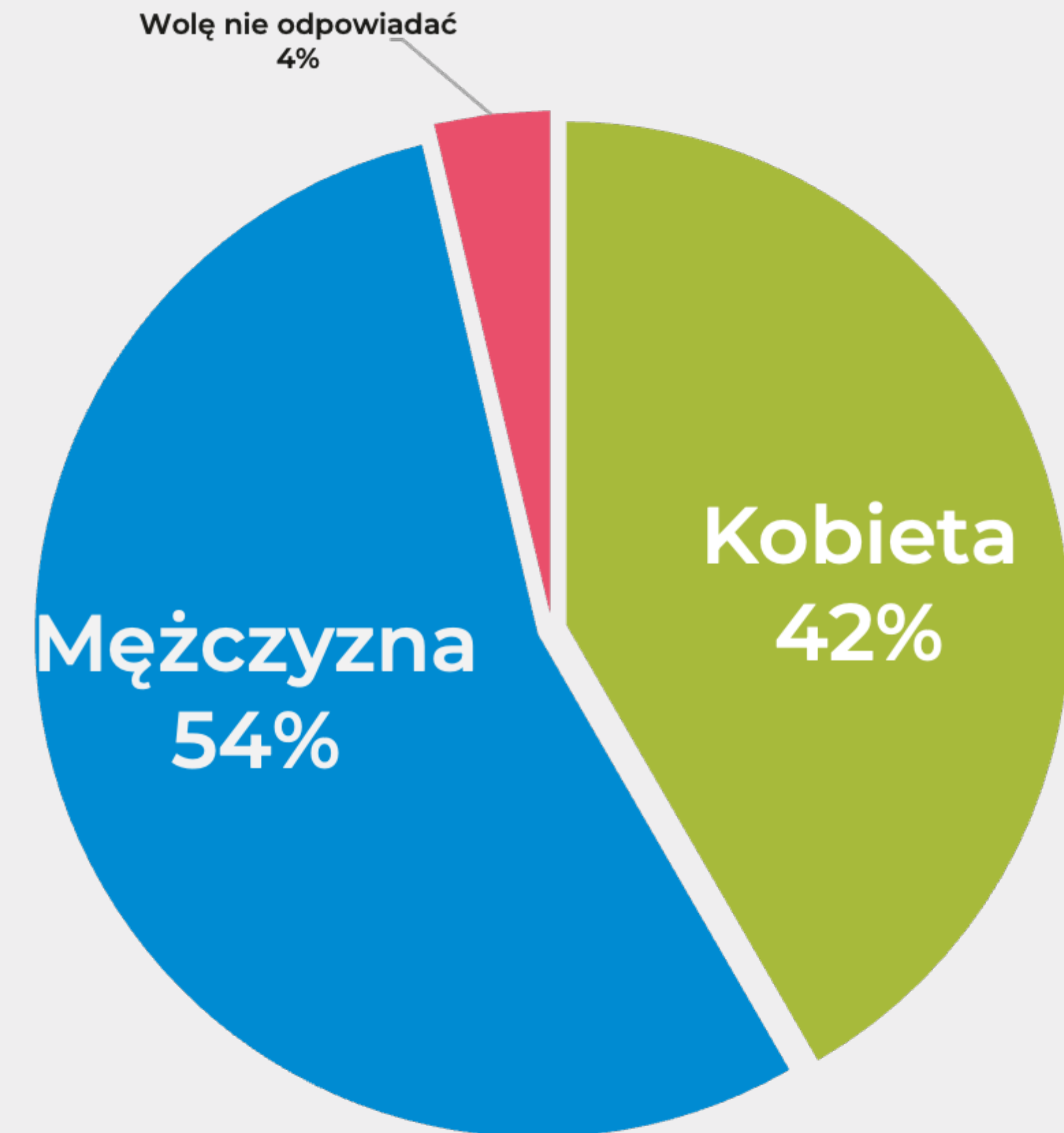
**RESPONDENTÓW**

GRUPY RESPONDENTÓW

**Wiek**



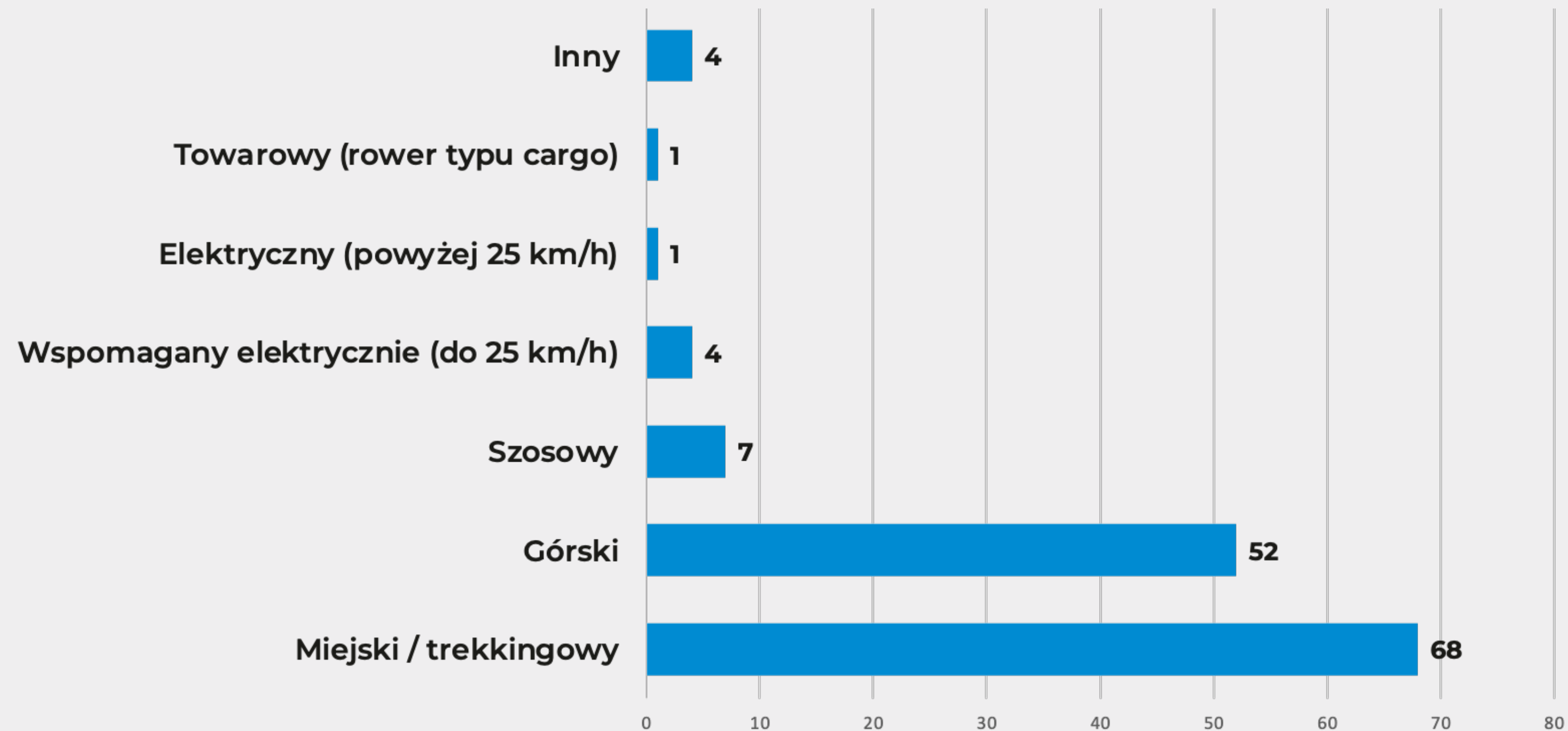
**Płeć**





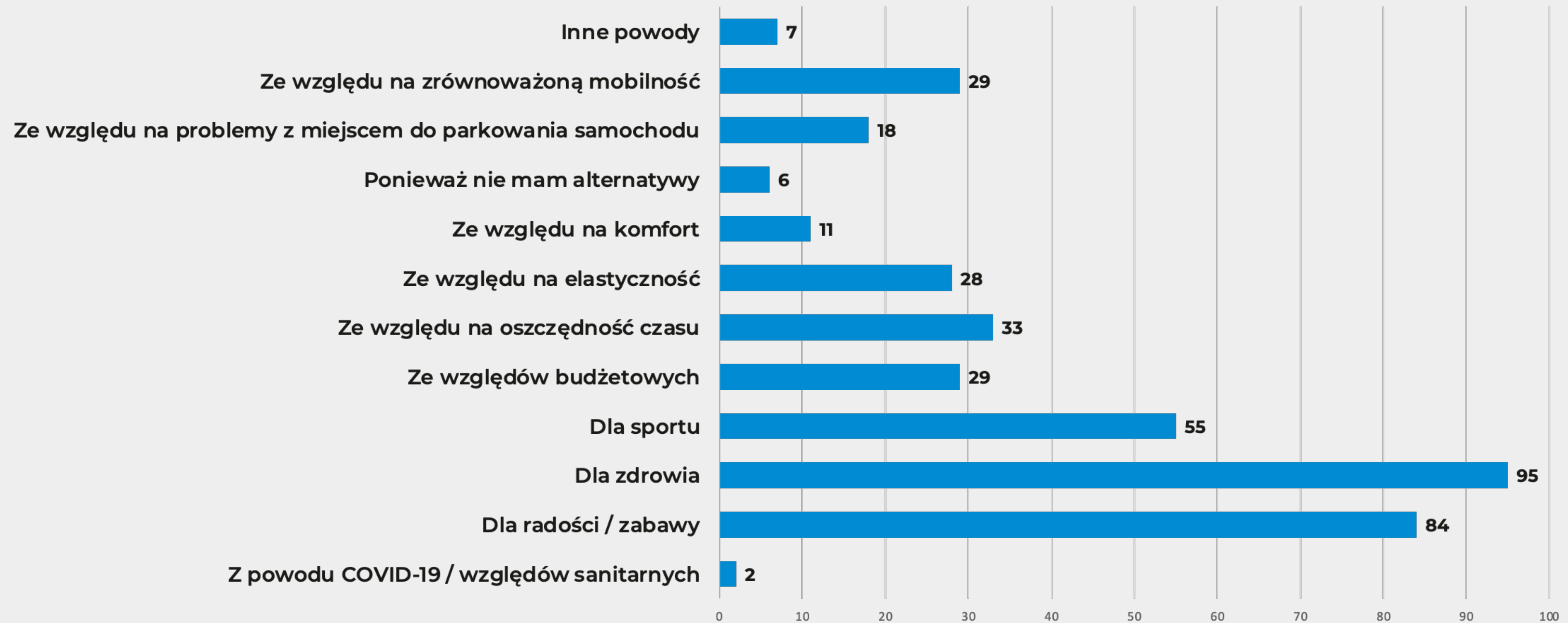
**RODZAJ ROWERU**

# Z jakiego rodzaju roweru zwykle korzystasz?



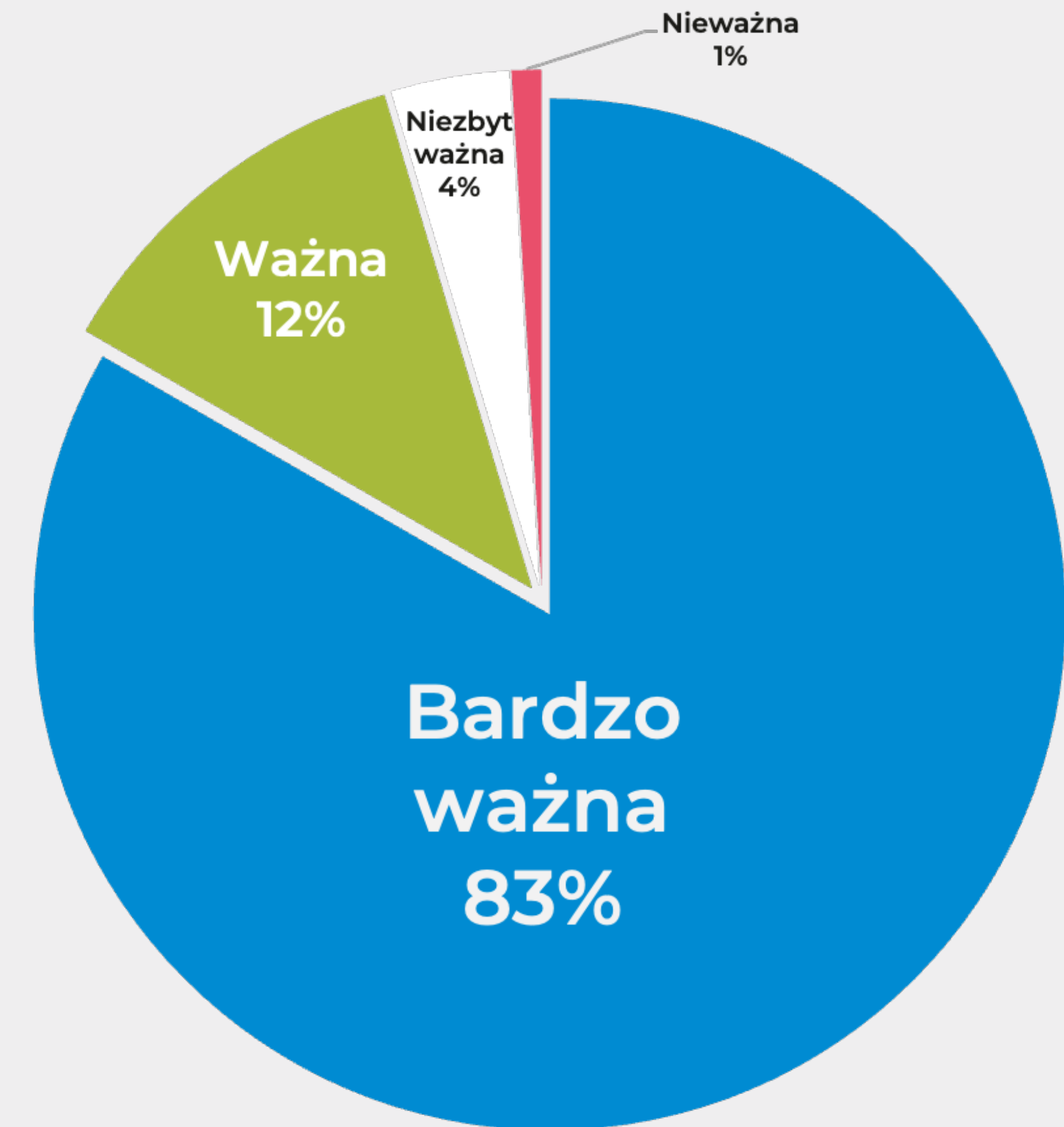
**POWODY KORZYSTANIA Z ROWERU**

# Dlaczego używasz roweru?

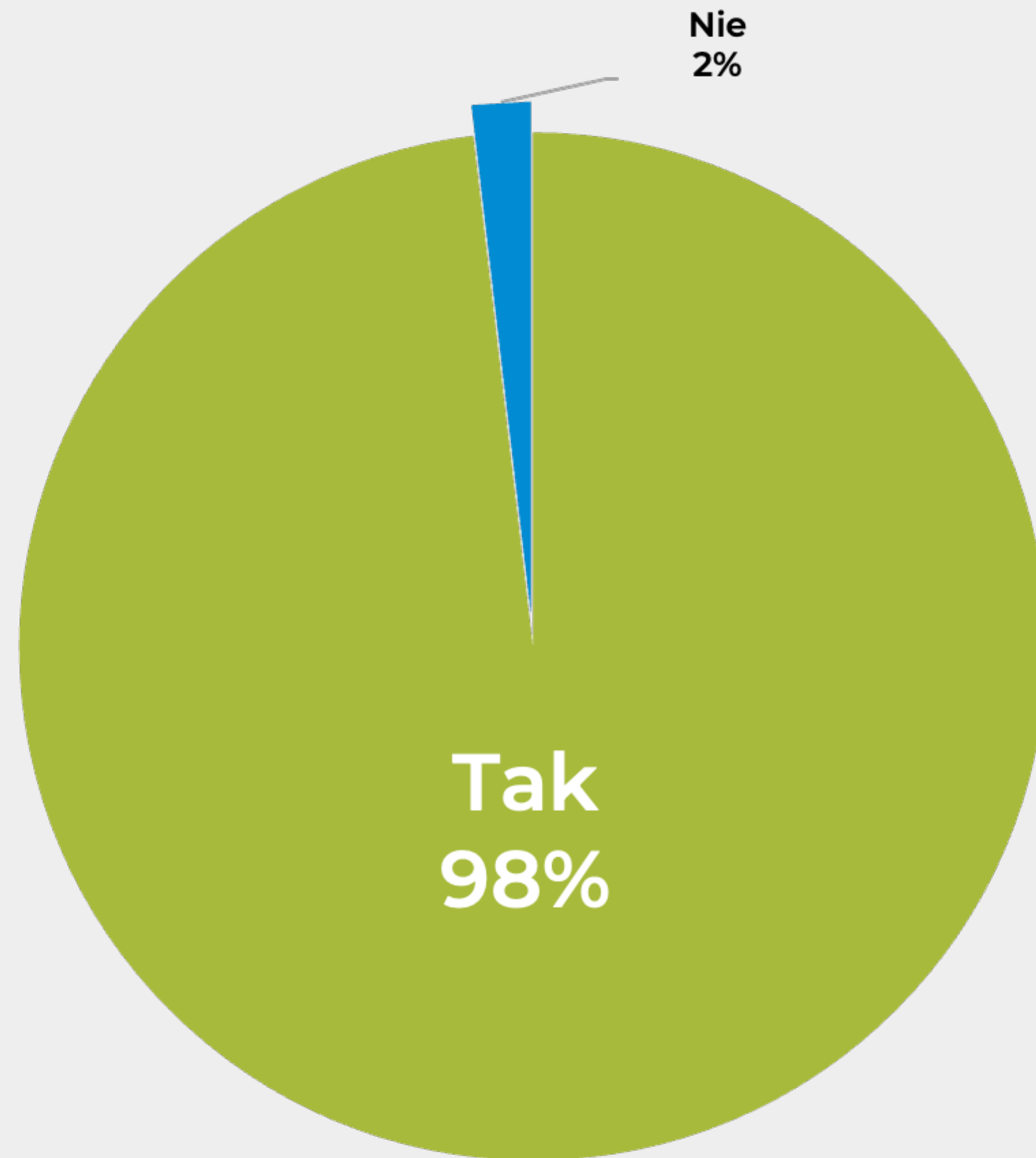


**SEPARACJA RUCHU**

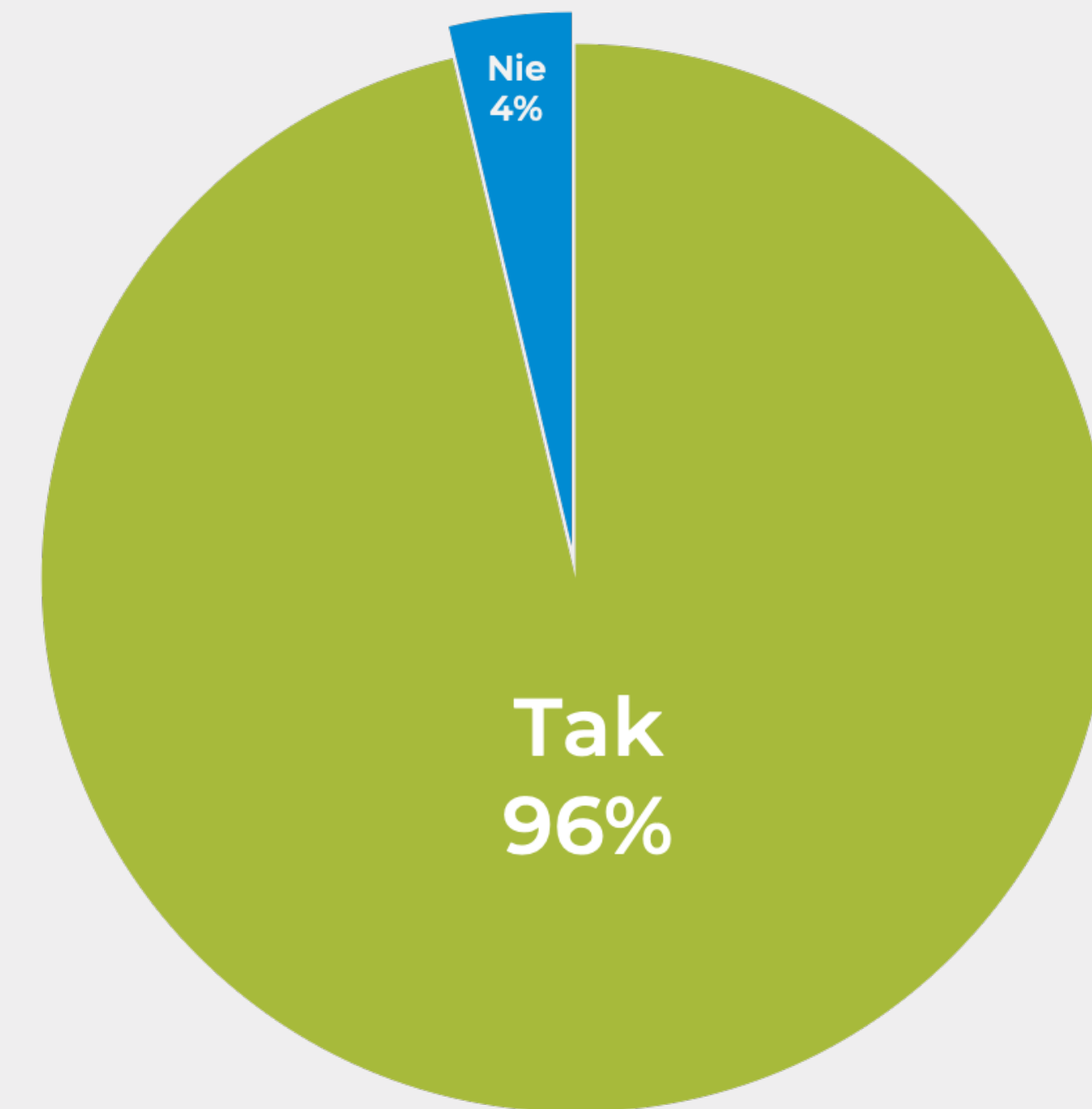
**Jak ważna jest dla Ciebie  
możliwość jechania  
rowerem po drodze dla  
rowerów, w oddzieleniu  
od ruchu samochodów?**



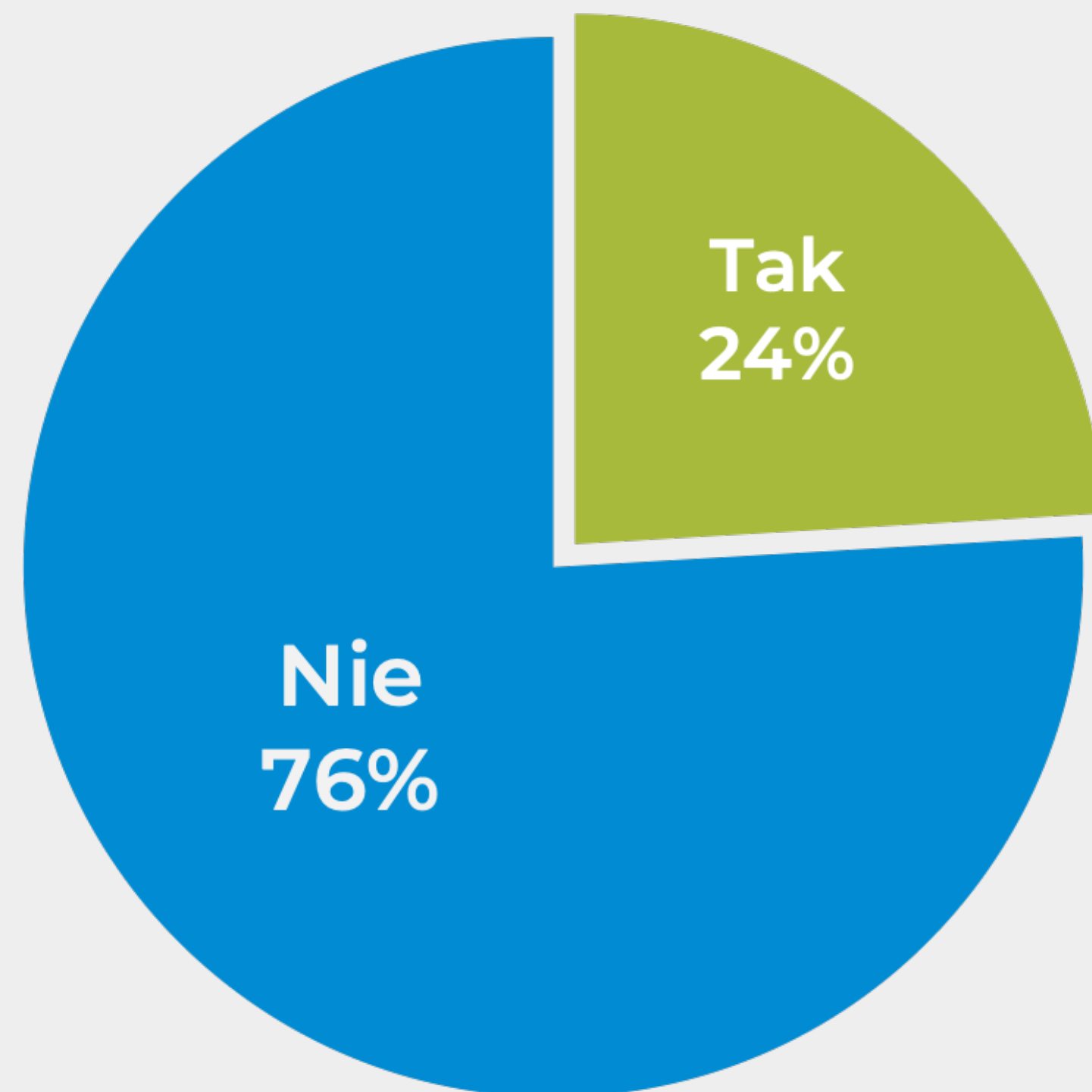
## Czy posiadasz **prawo jazdy**?



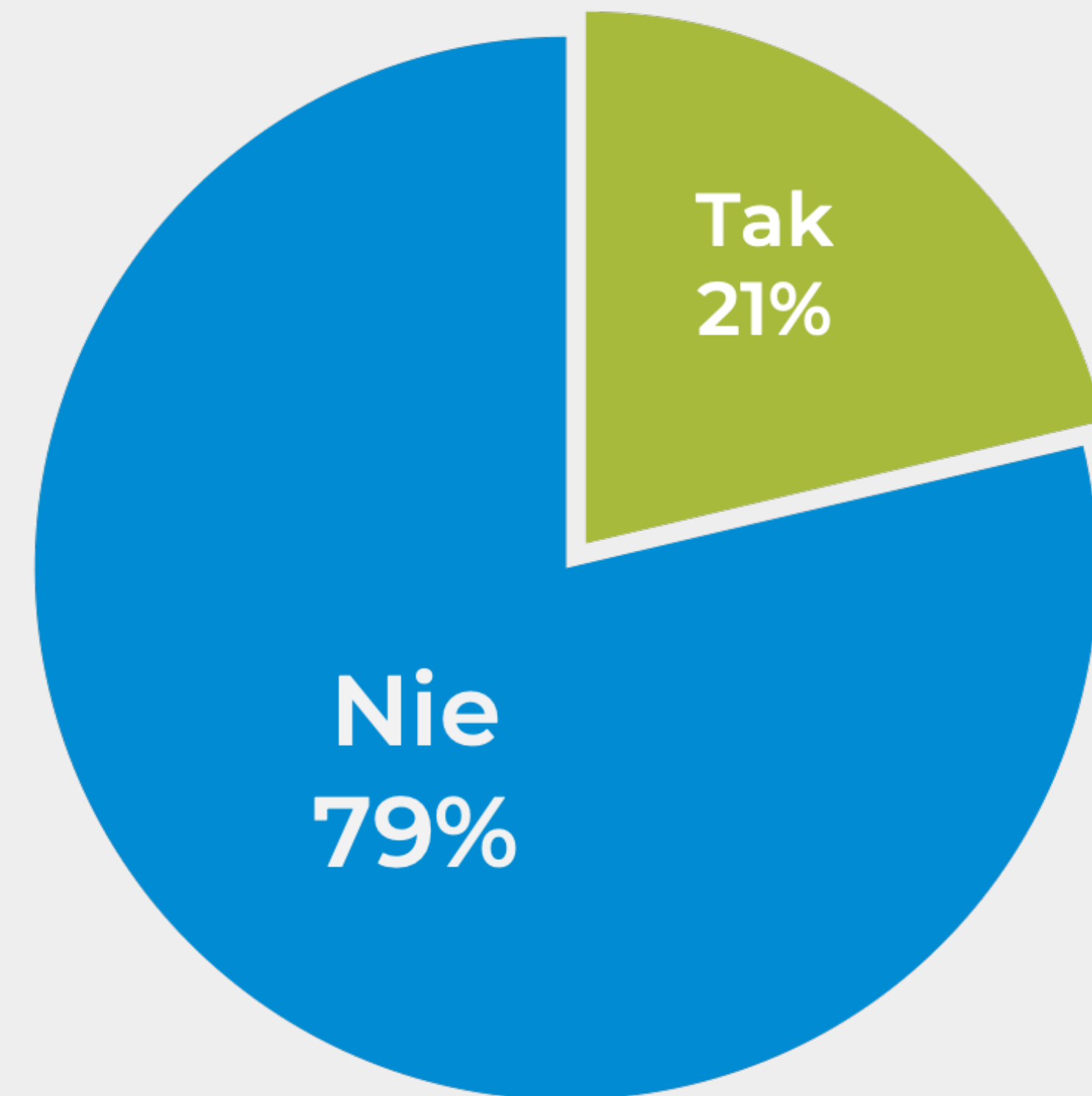
## Czy masz możliwość **korzystania z samochodu** w swoim gospodarstwie domowym?



Czy dysponujesz okresowym (np. miesięcznym) **biletem komunikacji publicznej**?



Czy należysz do **organizacji rowerowej**?



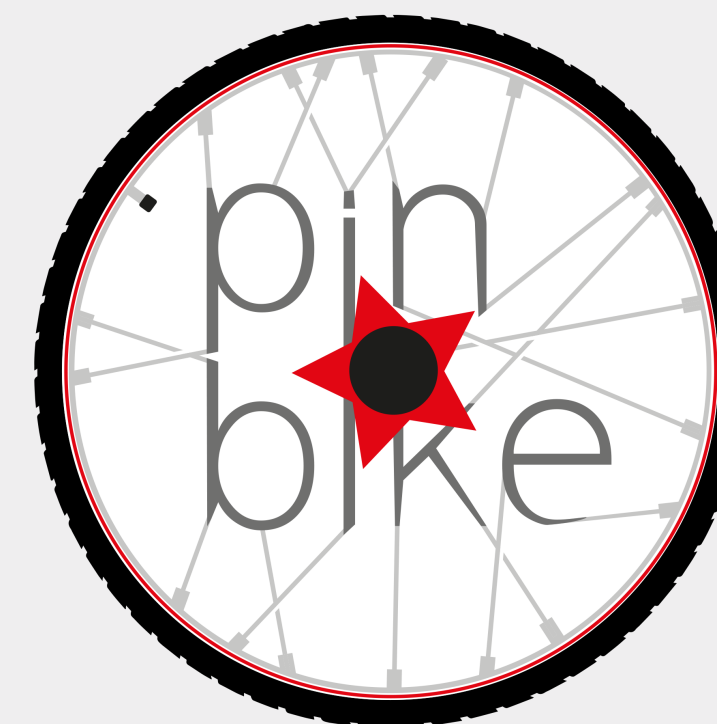


Inicjatorem i organizatorem **Badania Klimatu Rowerowego w Polsce** jest **Polska Unia Mobilności Aktywnej (PUMA)**, innowacyjne stowarzyszenie samorządów.

Polska Unia Mobilności Aktywnej (PUMA) to ogólnopolskie stowarzyszenie samorządowe zorientowane na promocję i poprawę warunków wszelkich form mobilności aktywnej.



Sponsorzy edycji 2022



Partner strategiczny



BADANIA  
KLIMATU  
ROWEROWEGO

**Dziękujemy za uwagę! Zachęcamy  
do współpracy przy kolejnej edycji  
Badania Klimatu Rowerowego 2024**

