



# Raport z Badania Klimatu Rowerowego 2022

**SOPOT**

ORGANIZATOR



# WPROWADZENIE

# Badamy warunki do **jazdy rowerem** w polskich miastach i gminach!

Badania Klimatu Rowerowego są próbą zebrania opinii o jakości warunków korzystania z roweru w Polsce. Ich wyniki tworzą Ranking Miast i Gmin Przyjaznych Rowerzystom. Badania w Polsce są realizowane przez stowarzyszenie samorządowe Polska Unia Mobilności Aktywnej (PUMA).





**Czy Twoja miejscowość  
odnosi się **z sercem** do  
ruchu rowerowego?**

**Czy jazda rowerem  
w Twoim mieście **sprawia**  
**radość, czy jest raczej**  
**źródłem stresów?****



**OBIEKTYWNE  
WARUNKI**

**SUBIEKTYWNE  
OCENY**



OCENA SYSTEMU ROWEROWEGO PRZEZ  
CODZIENNYCH UŻYTKOWNIKÓW - „EKSPERTÓW”  
(DOŚWIADCZENIE PRAGMATYCZNE I ŻYCIOWE)

OPINIE



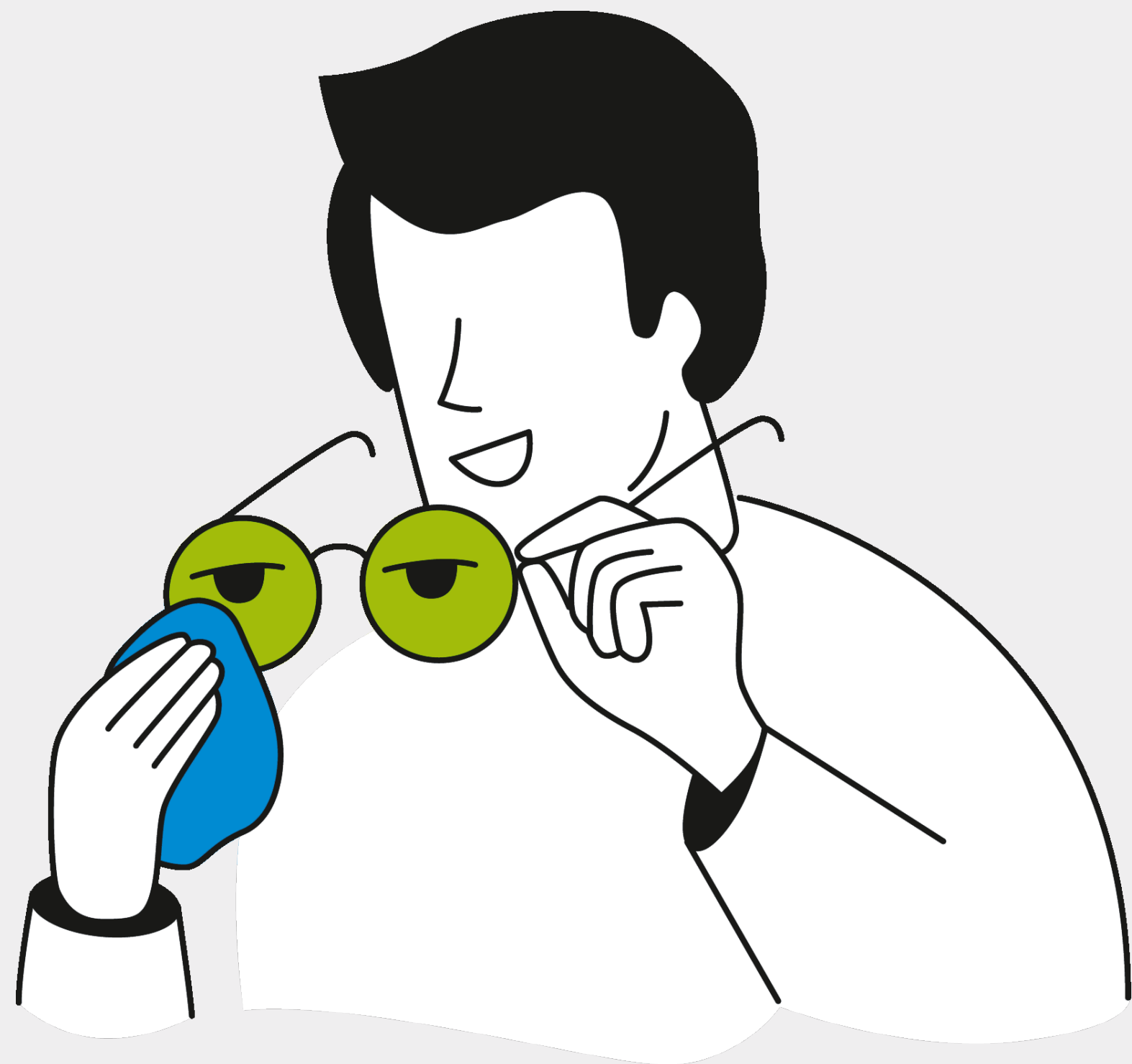
**PERCEPCJA**



**ŻYCZENIA,  
OCZEKIWANIA**



**SATYSFAKCJA UŻYTKOWNIKA ROWERU**



**Wyniki badań nakreślają wielowymiarowy obraz sytuacji osób korzystających z rowerów w poszczególnych miastach i gminach.**

Umożliwia to wsparcie argumentów na rzecz poprawy warunków jazdy rowerem i jakości przestrzeni publicznych.

## PARTYCYPACJA

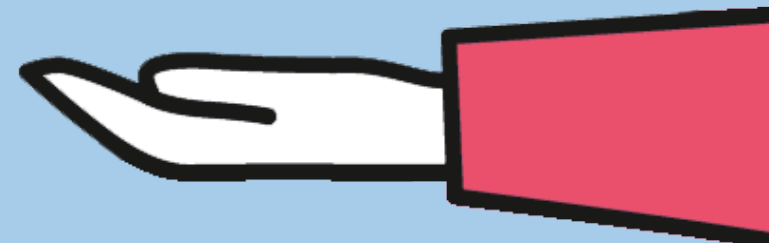
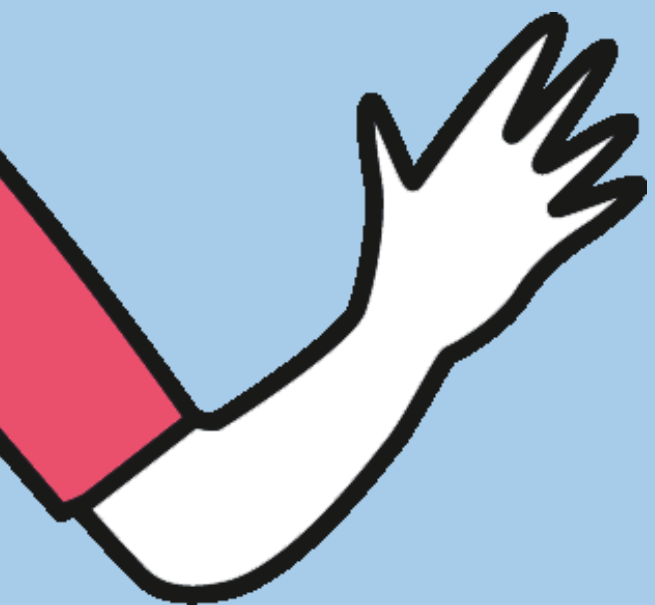
Angażuje mieszkańców w proces planowania rozwoju miasta i poprawy jakości miejskiej polityki transportowej.

## PUBLIC RELATIONS

Buduje pozytywny wizerunek samorządu, przyciąga uwagę mediów, umożliwia merytoryczną debatę.

## ANALIZA

Umożliwia monitorowanie i analizę porównawczą poziomu warunków jazdy na rowerze, a także identyfikację mocnych i słabych stron lokalnej polityki w tym zakresie.



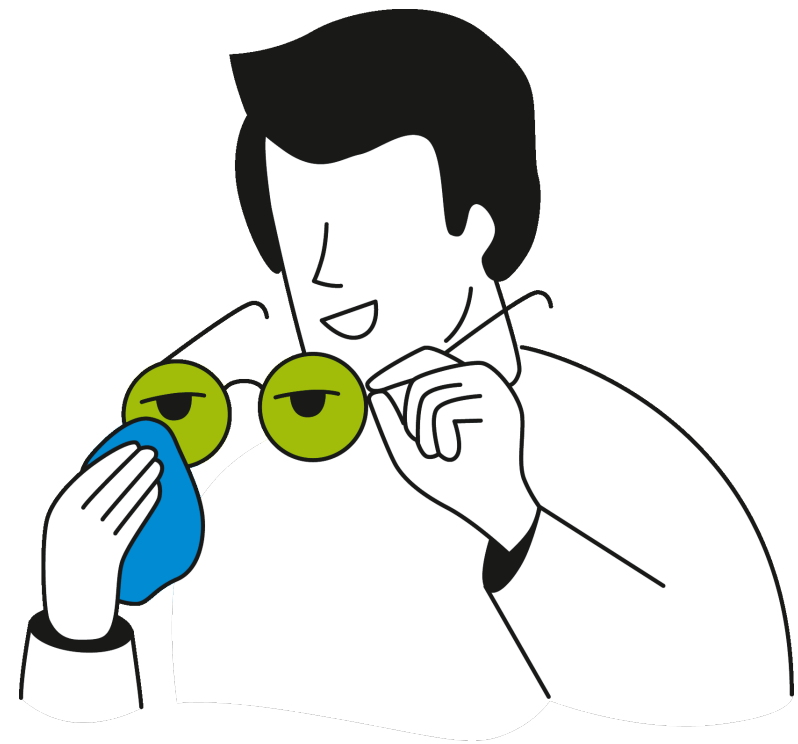
# METODOLOGIA



**Badania Klimatu Rowerowego są przeprowadzane **według** **sprawdzonej** i rozwijanej przez ADFC i Politechnikę Drezdeńską od 1998 roku metodologii *Fahrradklima-Test*.**

Według tej metodologii podobne badania odbywają się z powodzeniem w innych europejskich krajach.





Chęć udziału miasta lub gminy w badaniach zgłasza samorząd.

Samorzędy **dystrybuują informację o przeprowadzaniu badania** wśród swoich mieszkańców. Udział samorządów w badaniach jest **bezpłatny**.



Użytkownicy rowerów jako **eksperci w zakresie codziennych podróży** oceniają swoje lokalne środowisko rowerowe.

W badaniu może wziąć udział każdy, niezależnie od tego jak często korzysta z roweru.



Wyniki przedstawiane są **w czterech grupach** w zależności od liczby mieszkańców miejscowości.

Każdy samorząd otrzymuje indywidualny **raport z badania**, jeśli spełnił minimalny próg liczby wypełnionych ankiet.



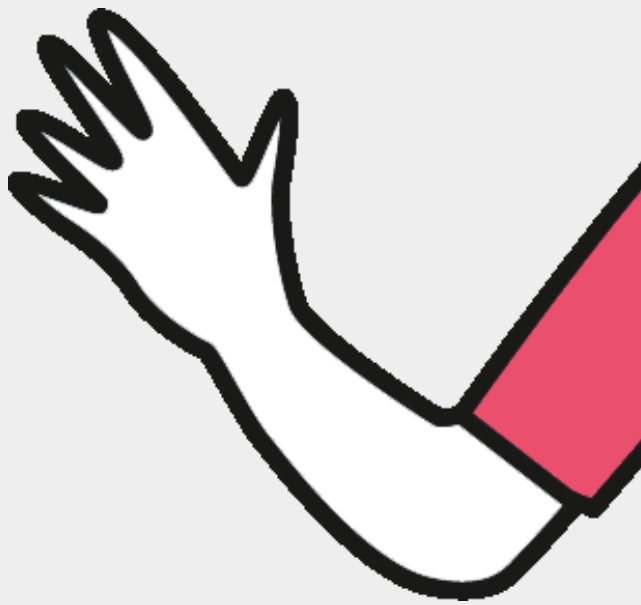
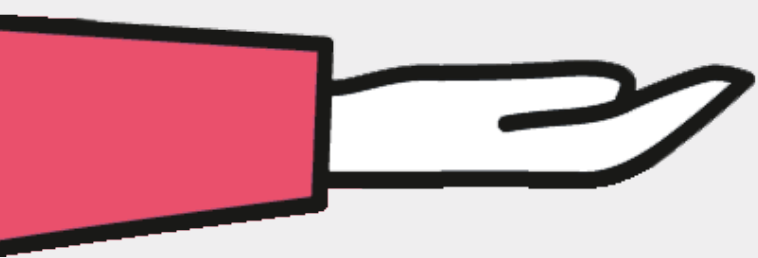
**Narzędziem badawczym jest ankieta w wersji on-line zawierająca **27 pytań** podzielonych na **5 obszarów tematycznych** oraz pytania metryczkowe.**

W celach porównawczych z badaniami przeprowadzonymi w tej samej metodologii w innych europejskich krajach, przyjęta skala ocen zakłada, że 1 jest oceną najlepszą, a 6 oceną najniższą.



**Minimalny metodologiczny próg liczby wypełnionych ankiet niezbędny do opublikowania wyników dla danej miejscowości wynosi:**

- do 50 tys. mieszkańców – co najmniej 50 ankiet**
- od 50 do 100 tys. mieszkańców – co najmniej 100 ankiet**
- od 100 do 200 tys. mieszkańców – co najmniej 150 ankiet**
- od 200 tys. mieszkańców – co najmniej 200 ankiet**



**DANE OGÓLNE**

**BADANIA 2022**



# 13 320

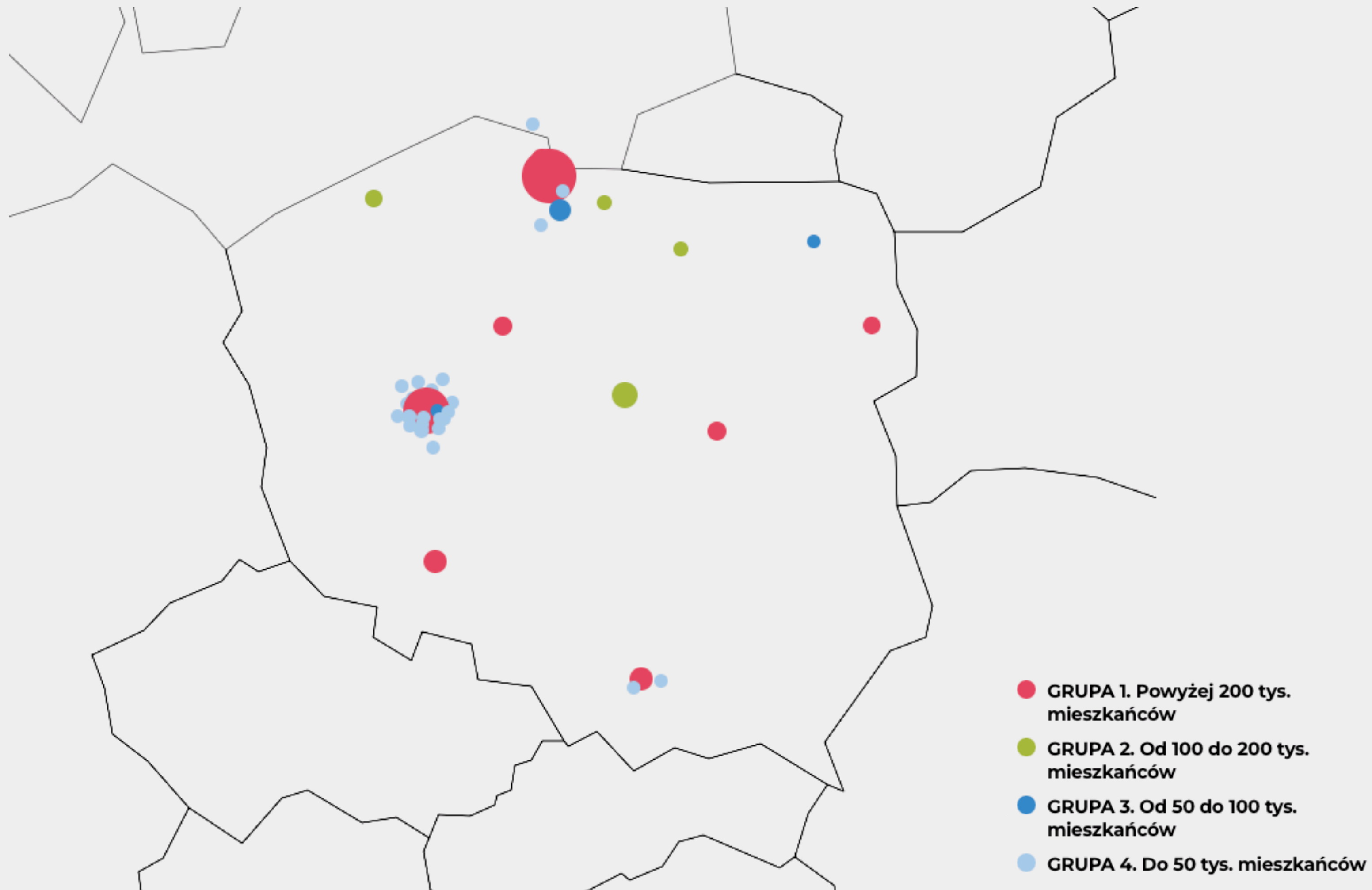
całkowita liczba  
respondentów



## 37%

respondentów **więcej**  
względem badań  
w 2020 roku



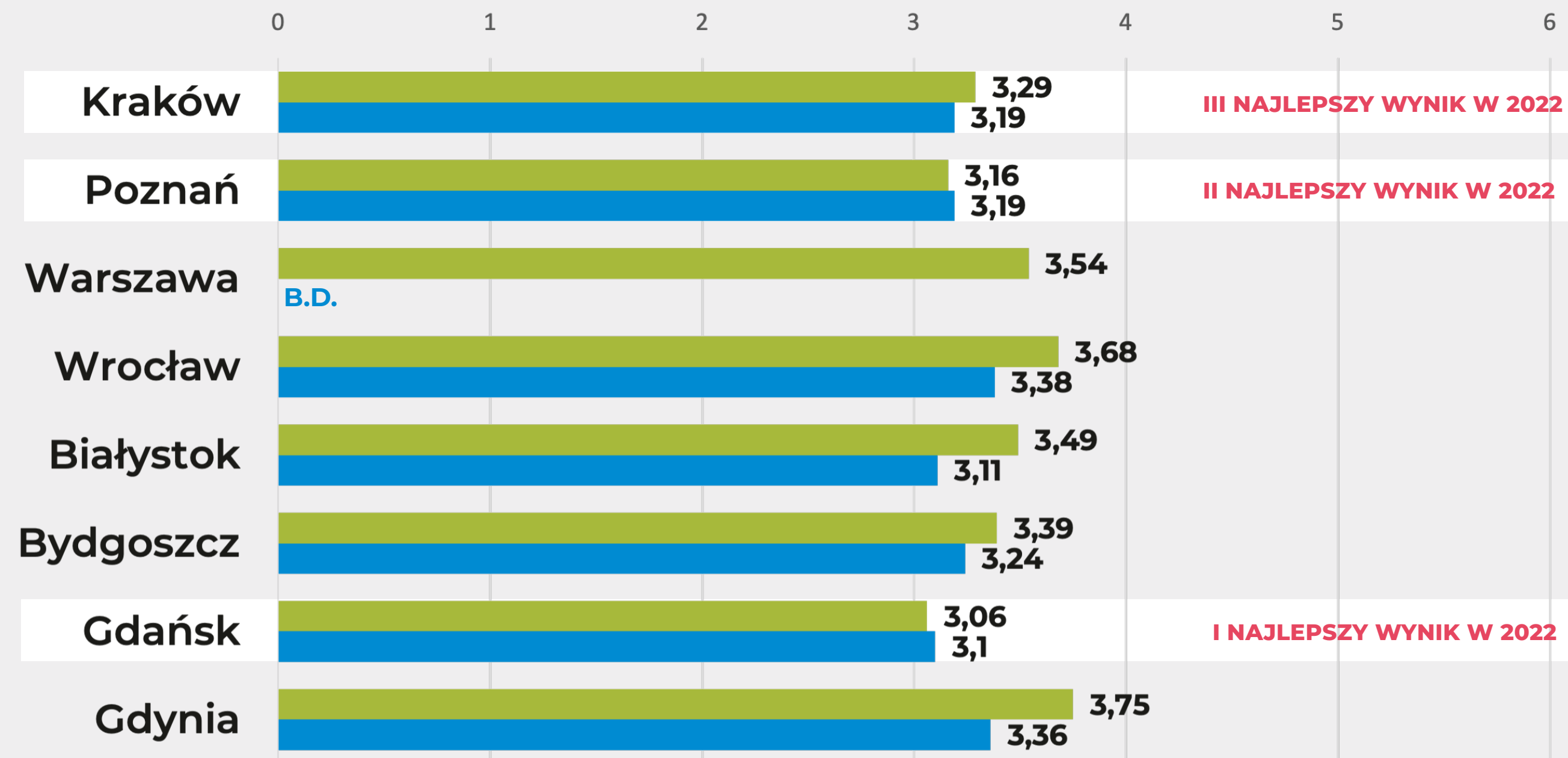


# 41

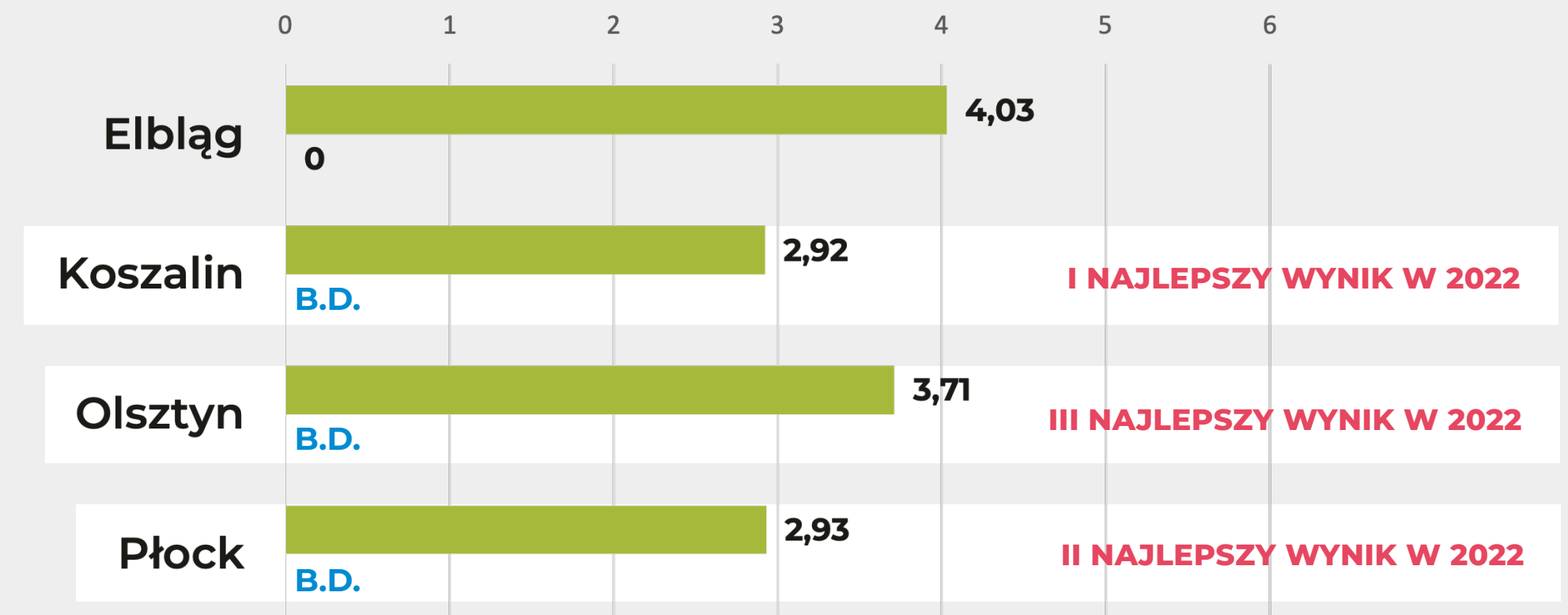
miast i gmin **PRZEKROCZYŁO**  
minimalny metodologiczny  
próg liczby ankiet



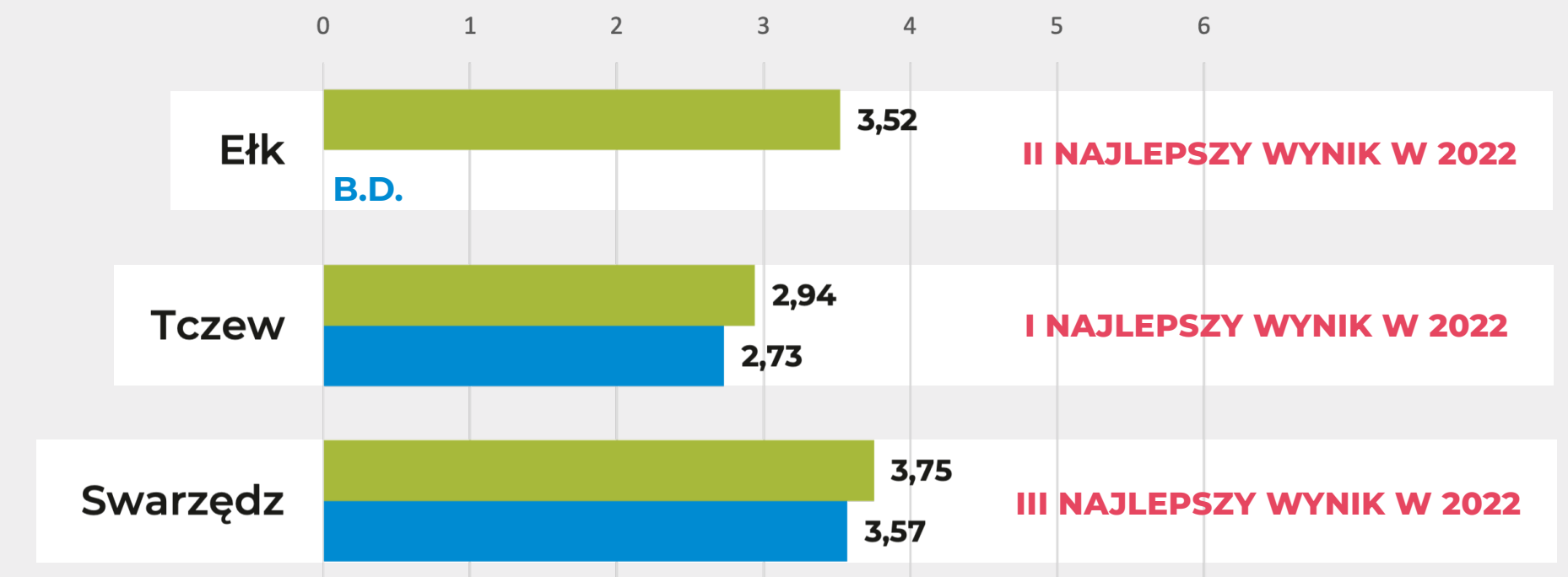
**GRUPA POWYŻEJ 200 TYS. MIESZKAŃCÓW**



**GRUPA OD 100 DO 200 TYS. MIESZKAŃCÓW**

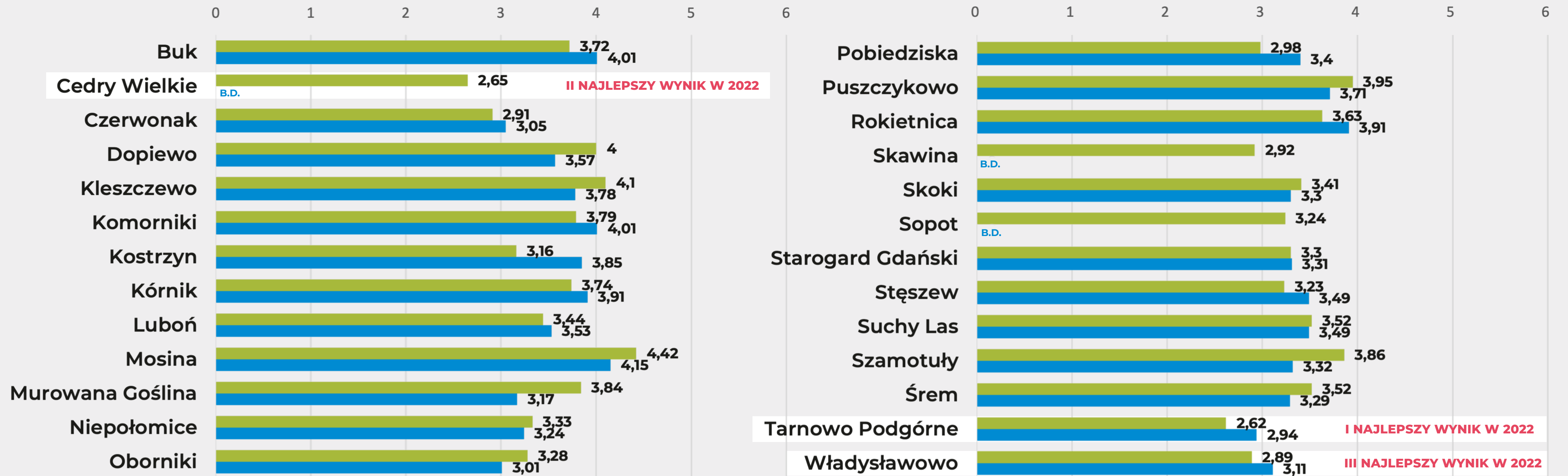


**GRUPA OD 50 DO 100 TYS. MIESZKAŃCÓW**

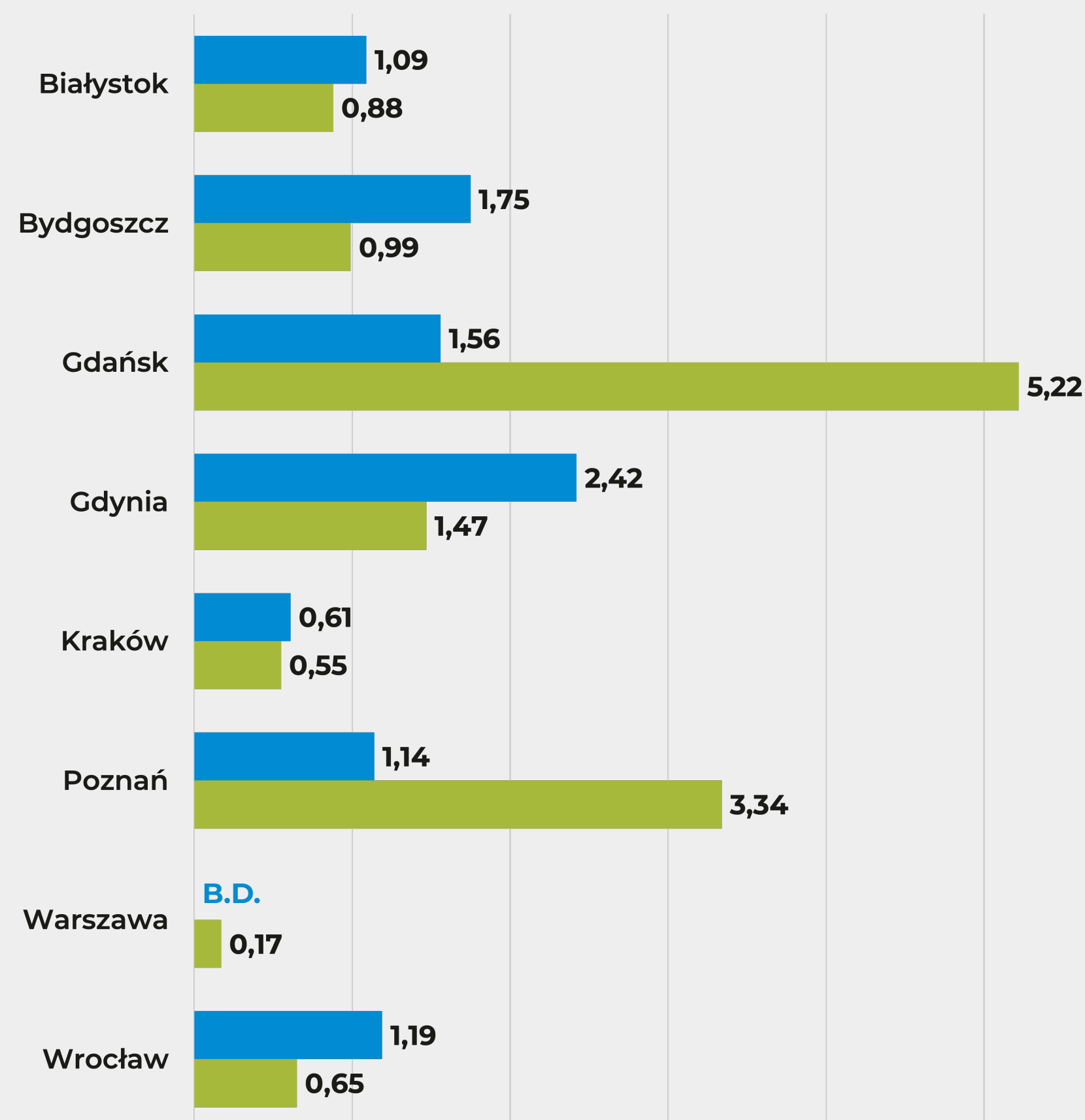


■ BKR 2022  
■ BKR 2020

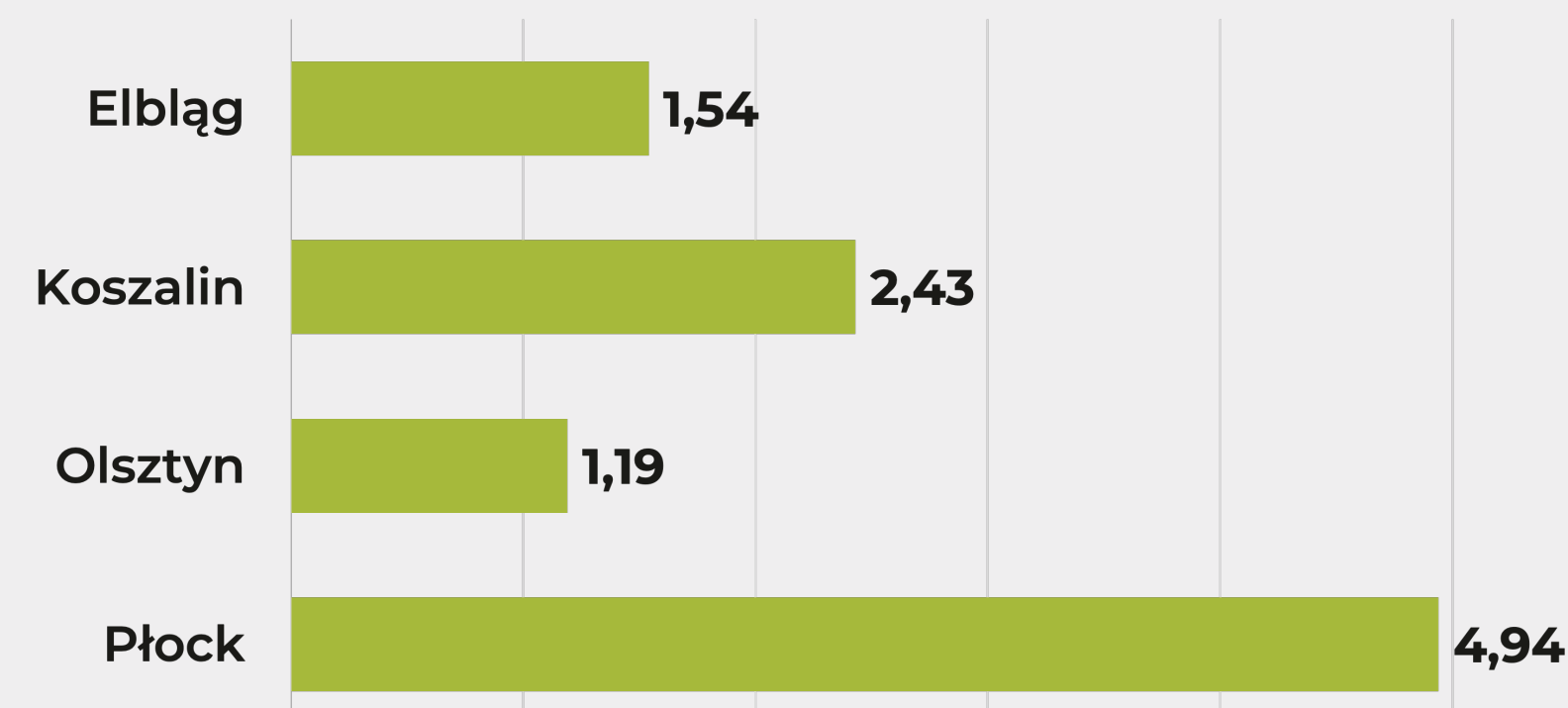
**GRUPA DO 50 TYS. MIESZKAŃCÓW**



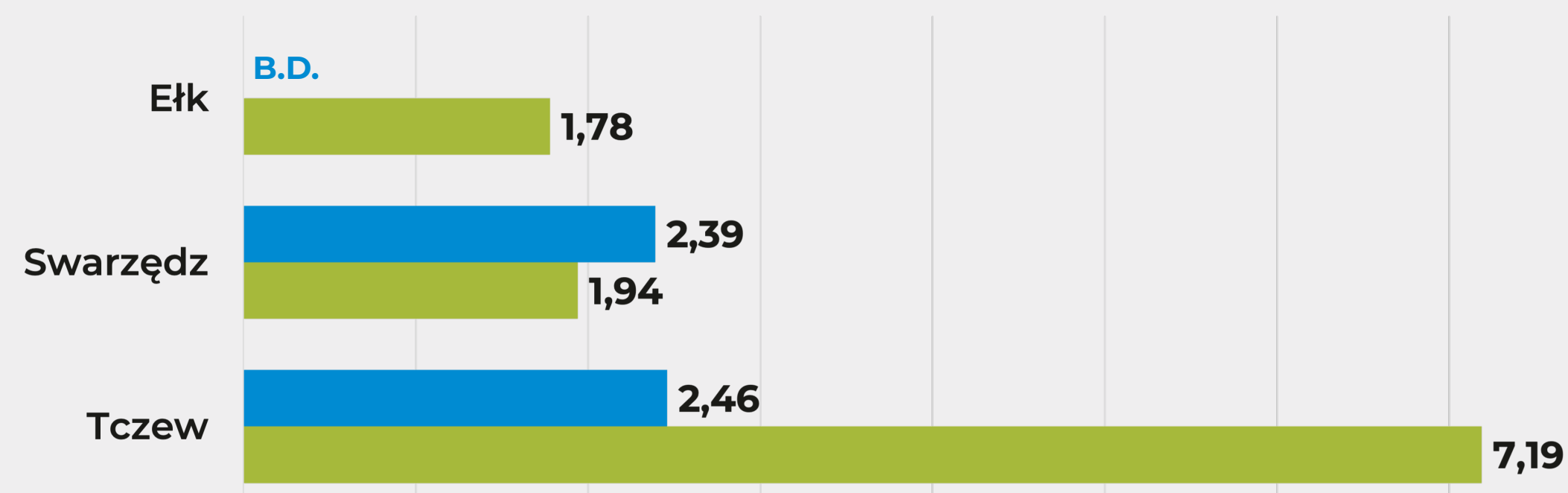
**GRUPA POWYŻEJ 200 TYS. MIESZKAŃCÓW**



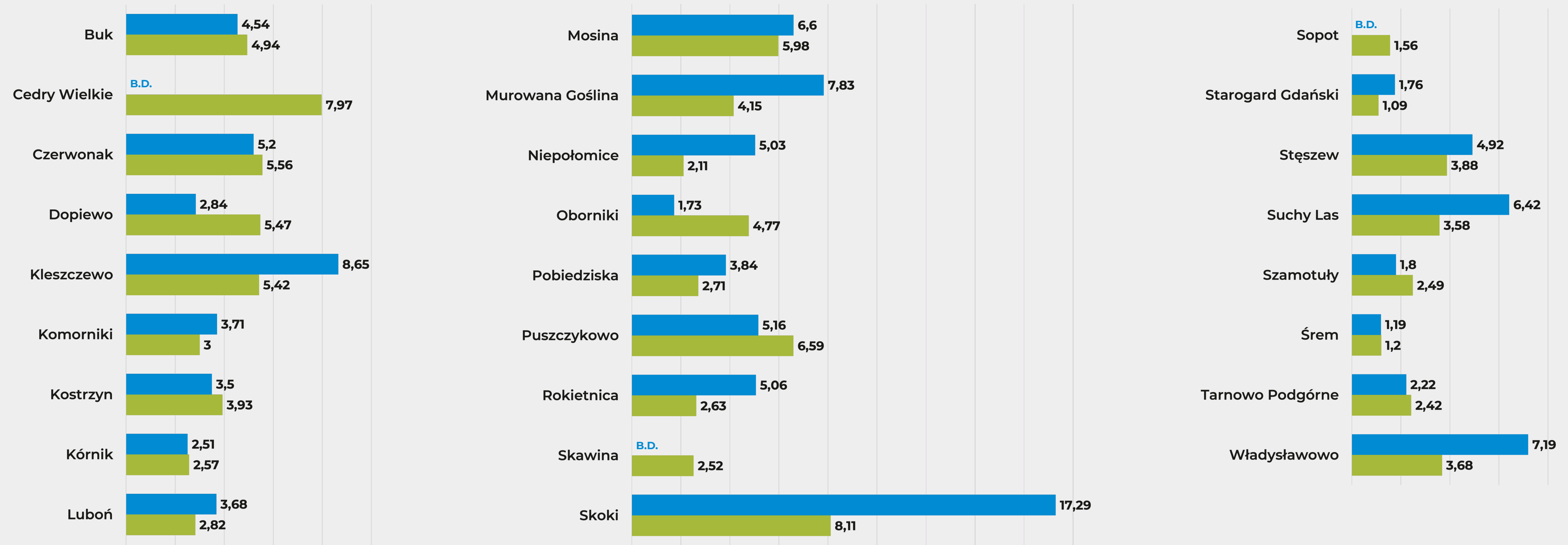
**GRUPA OD 100 DO 200 TYS. MIESZKAŃCÓW**



**GRUPA OD 50 DO 100 TYS. MIESZKAŃCÓW**



**GRUPA DO 50 TYS. MIESZKAŃCÓW**



**SOPOT**

Liczba  
respondentów

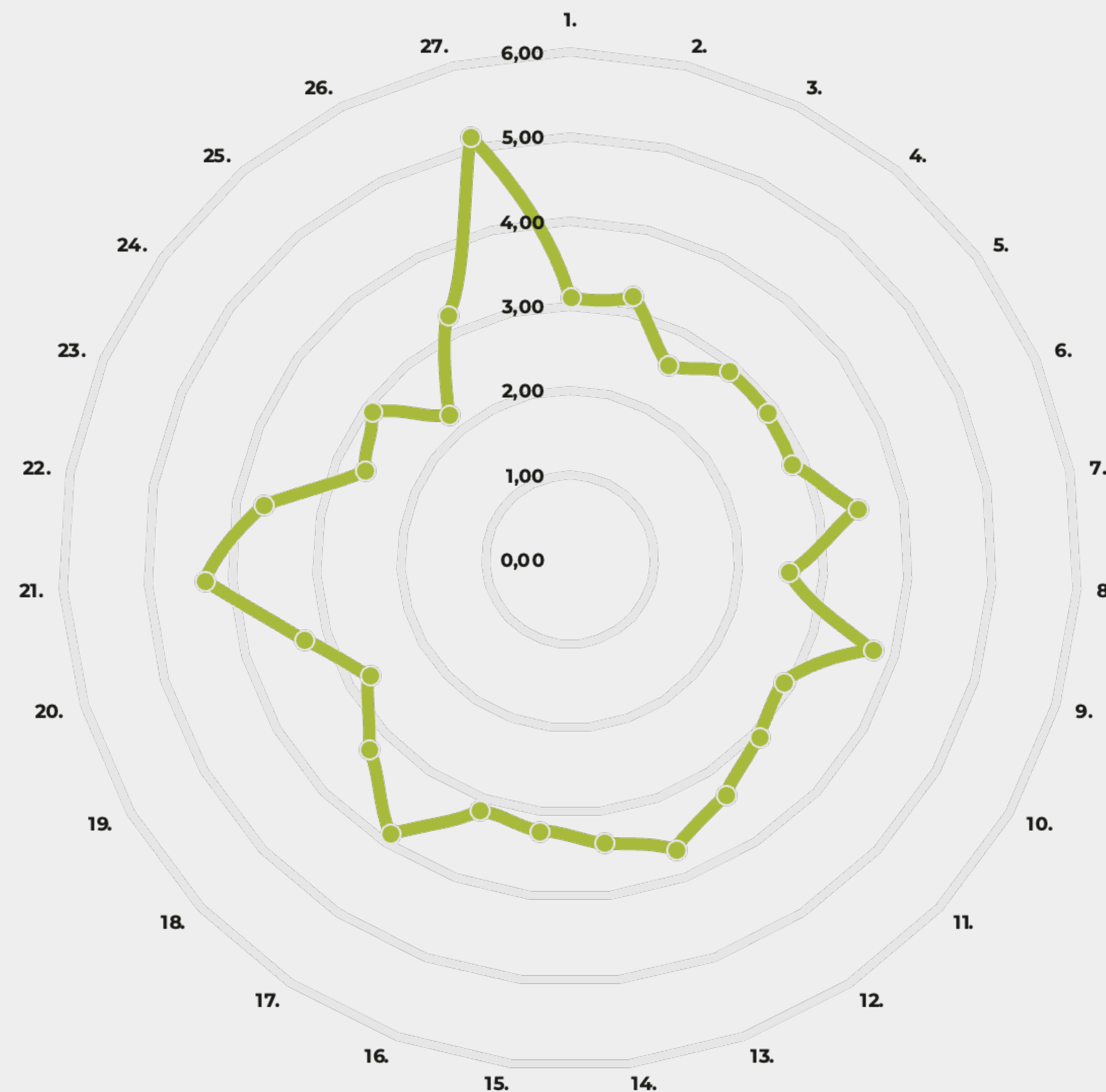
Średni wynik

**2022**

**51**

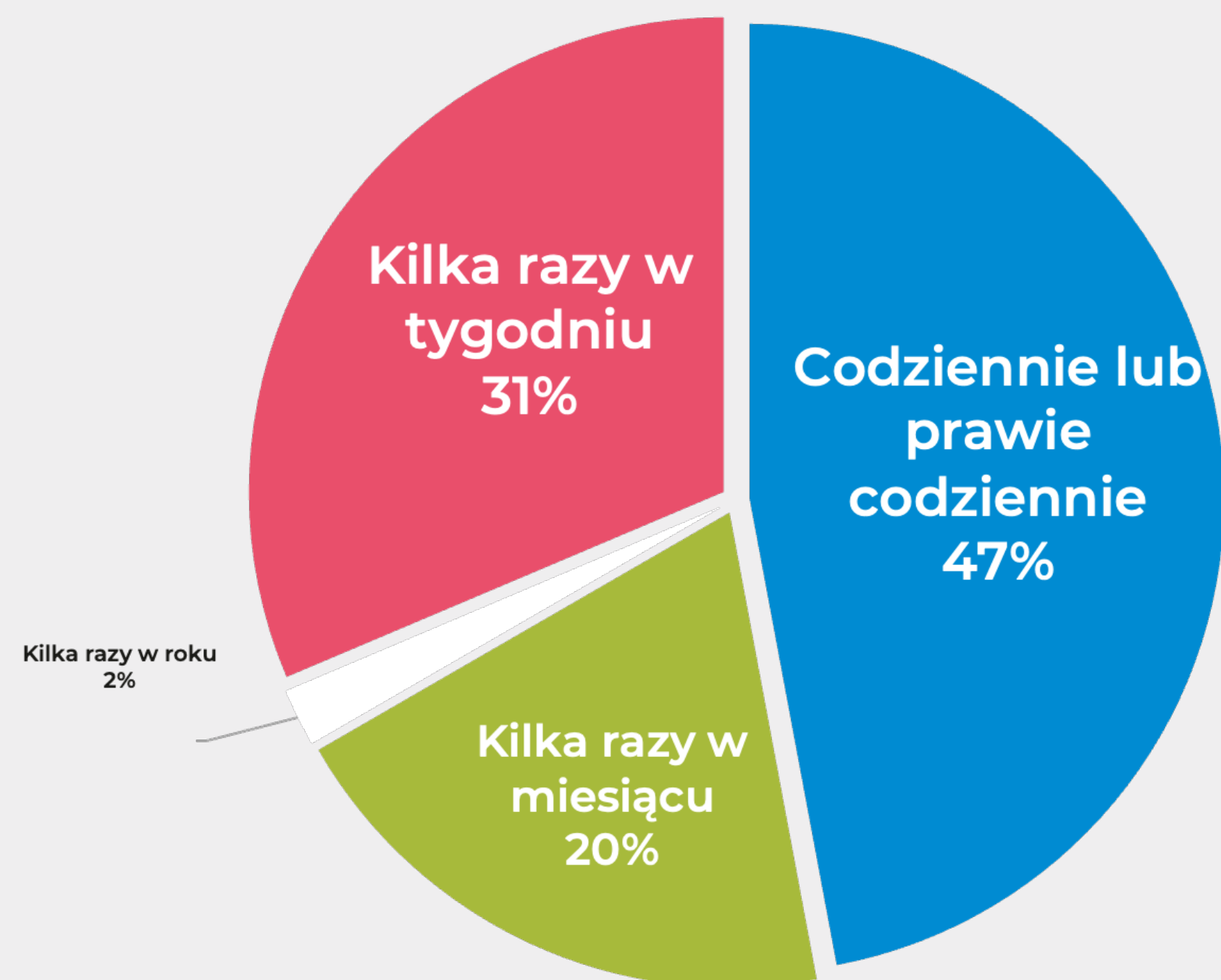
**3,24**

W celach porównawczych z badaniami przeprowadzonymi w tej samej metodologii w innych europejskich krajach, przyjęta skala ocen zakłada, że 1 jest oceną najlepszą, a 6 oceną najniższą.



**CZĘSTOTLIWOŚĆ**

# Jak często korzystasz z roweru?



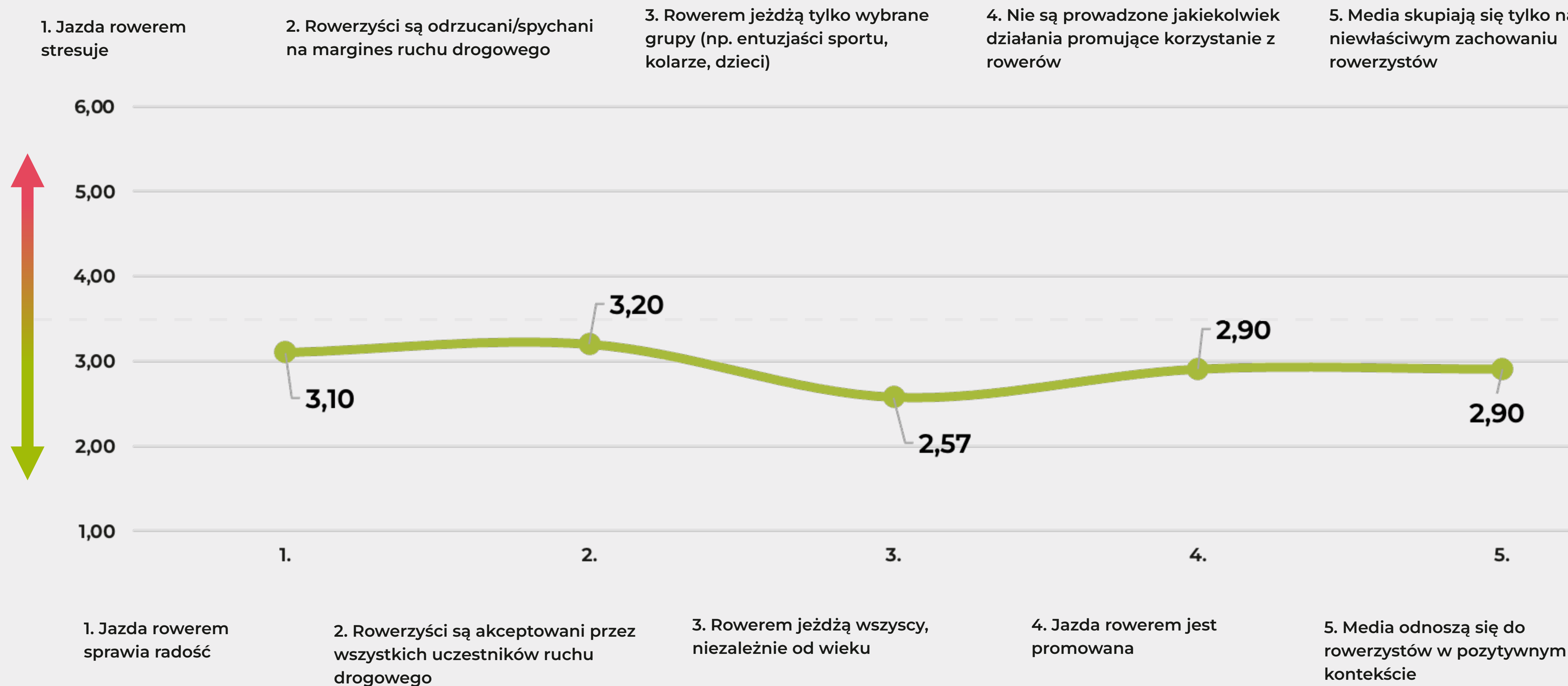
**CEL**

# Na rowerze jeździsz głównie...



**WYNIKI**

**W MODUŁACH**



1. Jazda rowerem sprawia radość

2. Rowerzyści są akceptowani przez wszystkich uczestników ruchu drogowego

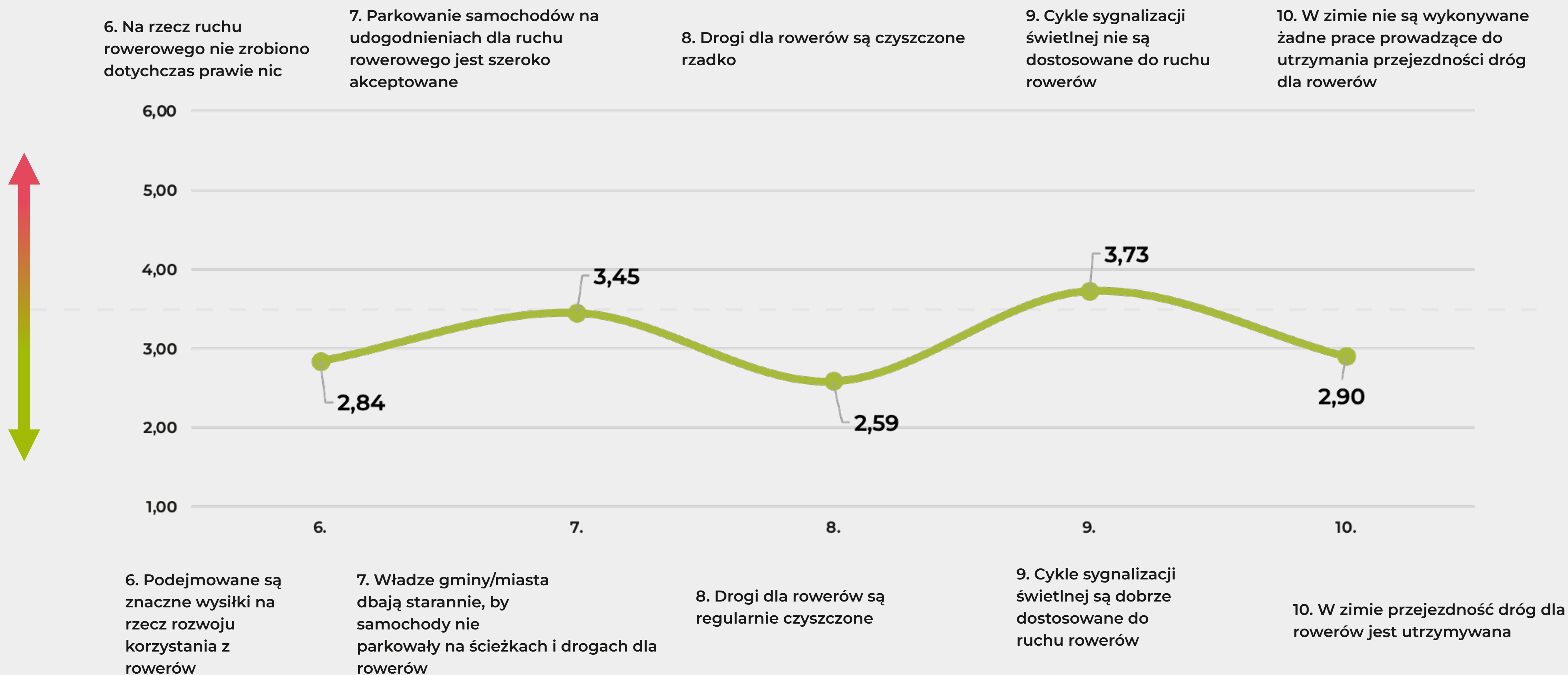
3. Rowerem jeżdżą wszyscy, niezależnie od wieku

4. Jazda rowerem jest promowana

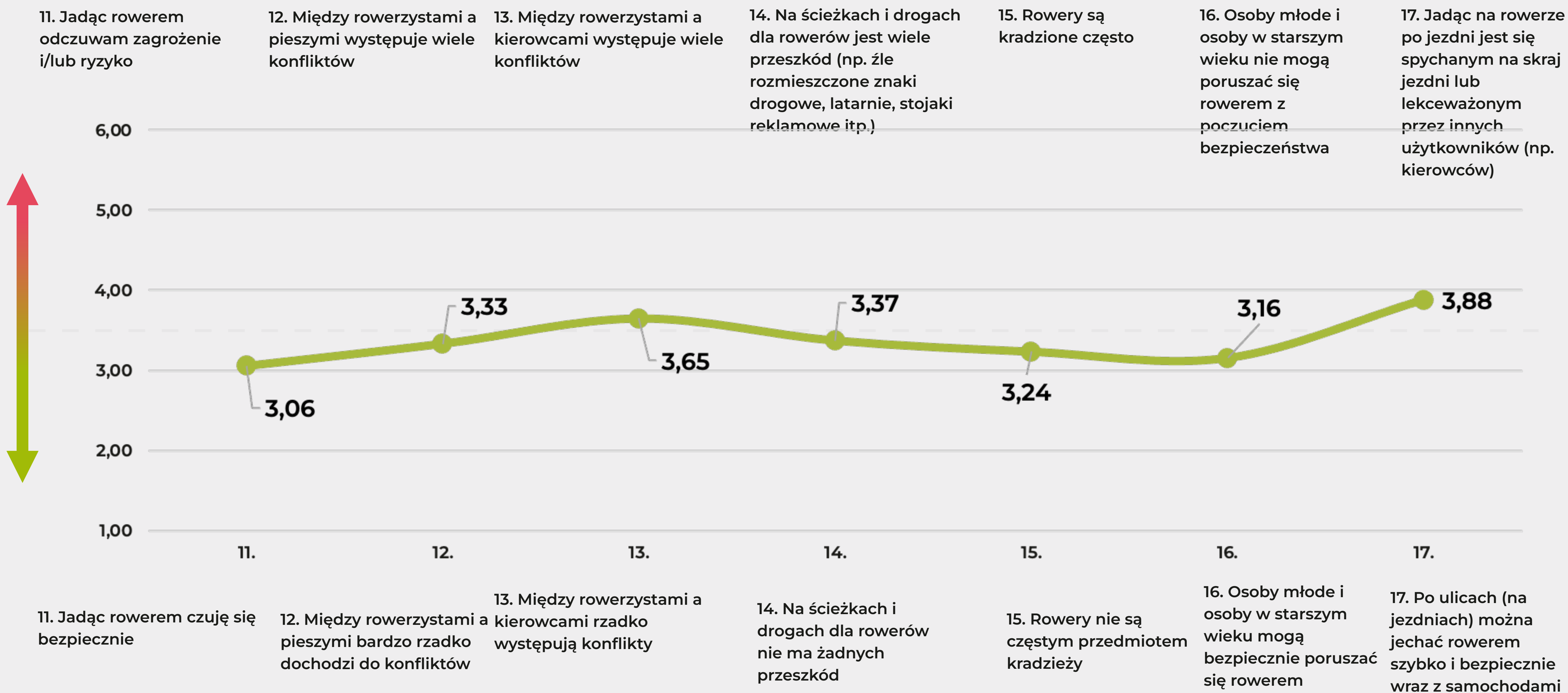
5. Media odnoszą się do rowerzystów w pozytywnym kontekście

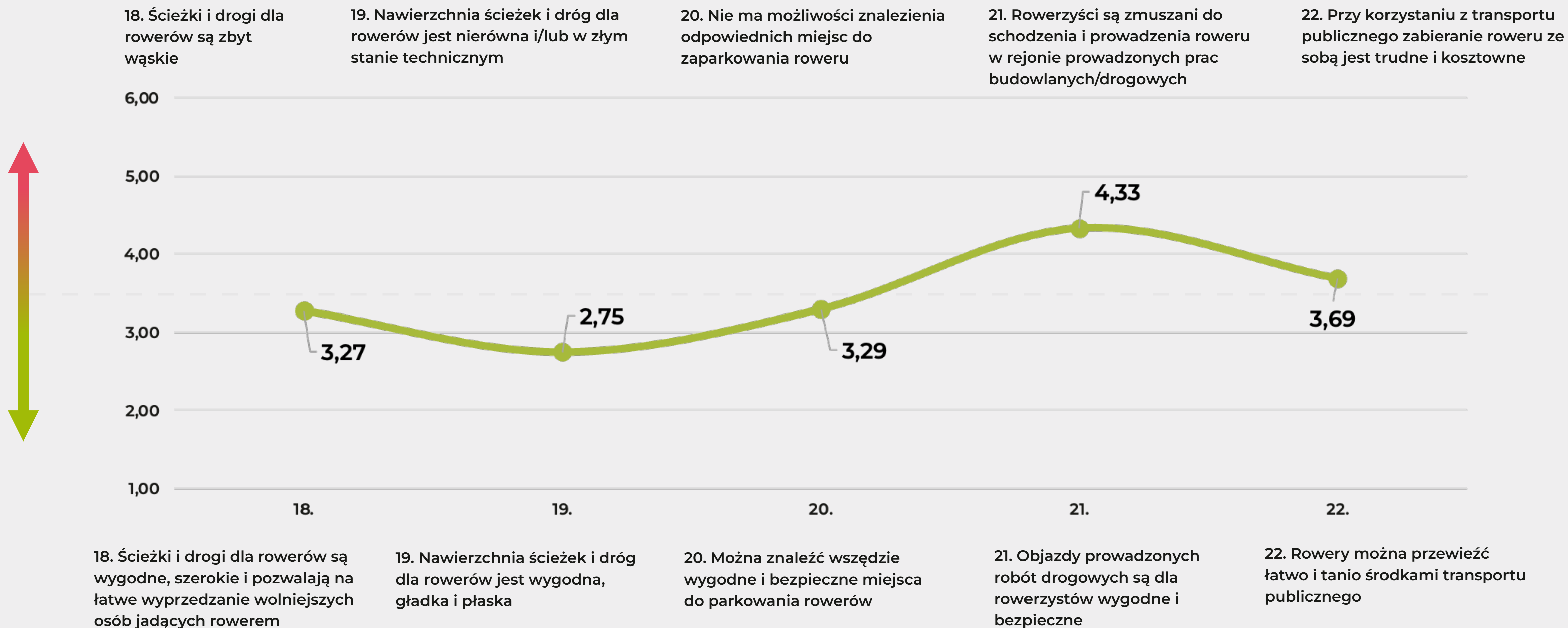


## Wartościowanie korzystania z rowerów w naszym mieście/naszej gminie...



## Bezpieczeństwo osób korzystających z rowerów w naszym mieście/naszej gminie...





18. Ścieżki i drogi dla rowerów są wygodne, szerokie i pozwalają na łatwe wyprzedzanie wolniejszych osób jadących rowerem

19. Nawierzchnia ścieżek i dróg dla rowerów jest wygodna, gładka i płaska

20. Można znaleźć wszędzie wygodne i bezpieczne miejsca do parkowania rowerów

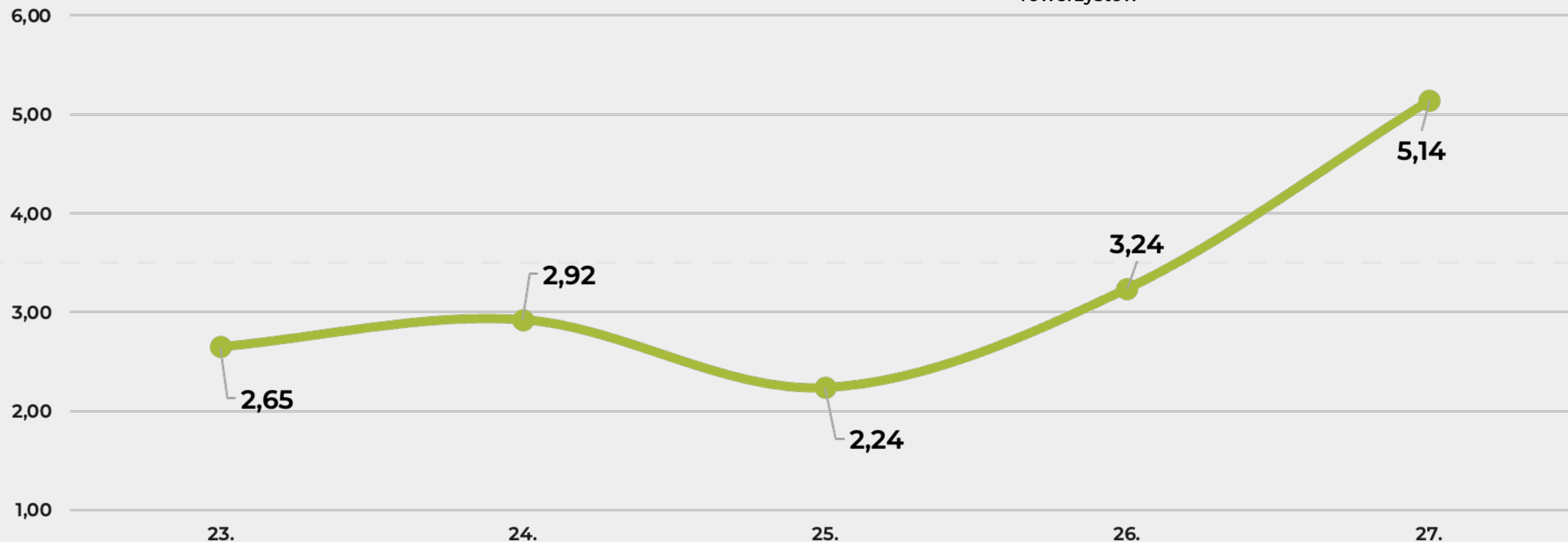
21. Objazdy prowadzonych robót drogowych są dla rowerzystów wygodne i bezpieczne

22. Rowery można przewieźć łatwo i tanio środkami transportu publicznego

# Infrastruktura i sieć udogodnień do jazdy rowerem w naszym mieście/naszej gminie...



23. Dotarcie rowerem do centrum jest trudne	24. Dotarcie rowerem do codziennych celów podróży wymaga pokonania utrudnień i/lub objazdów	25. Na ulicach jednokierunkowych jazda rowerem „pod prąd” jest zakazana	26. Nie ma lub są stosowane bardzo złe elementy oznakowania dla rowerzystów	27. Nie ma systemu wypożyczenia rowerów/systemu rowerów publicznych
---	---	---	---	---



23. Dotarcie rowerem do centrum jest łatwe

24. Można szybko i łatwo dotrzeć prostymi drogami do codziennych celów podróży

25. Na ulicach jednokierunkowych jazda rowerem jest dostępna w obu kierunkach

26. Rowerzyści z łatwością mogą orientować się na obszarze gminy/miasta korzystając ze specjalnych znaków informacyjnych i kierunkowych dla ruchu rowerowego

27. Rowery można łatwo wypożyczyć w ramach przyjaznego dla użytkowników systemu rowerów publicznych

**PO OCENIE W MODUŁACH**

## **28. Jak Pani/Pan ocenia ogólną przyjazność swojej gminy/swojego miasta względem rowerzystów?**

Średni wynik ogólnej oceny przyjazności **poniżej 3,5** sugeruje, że średnia ocena warunków korzystania z rowerów jest raczej dobra.

2022

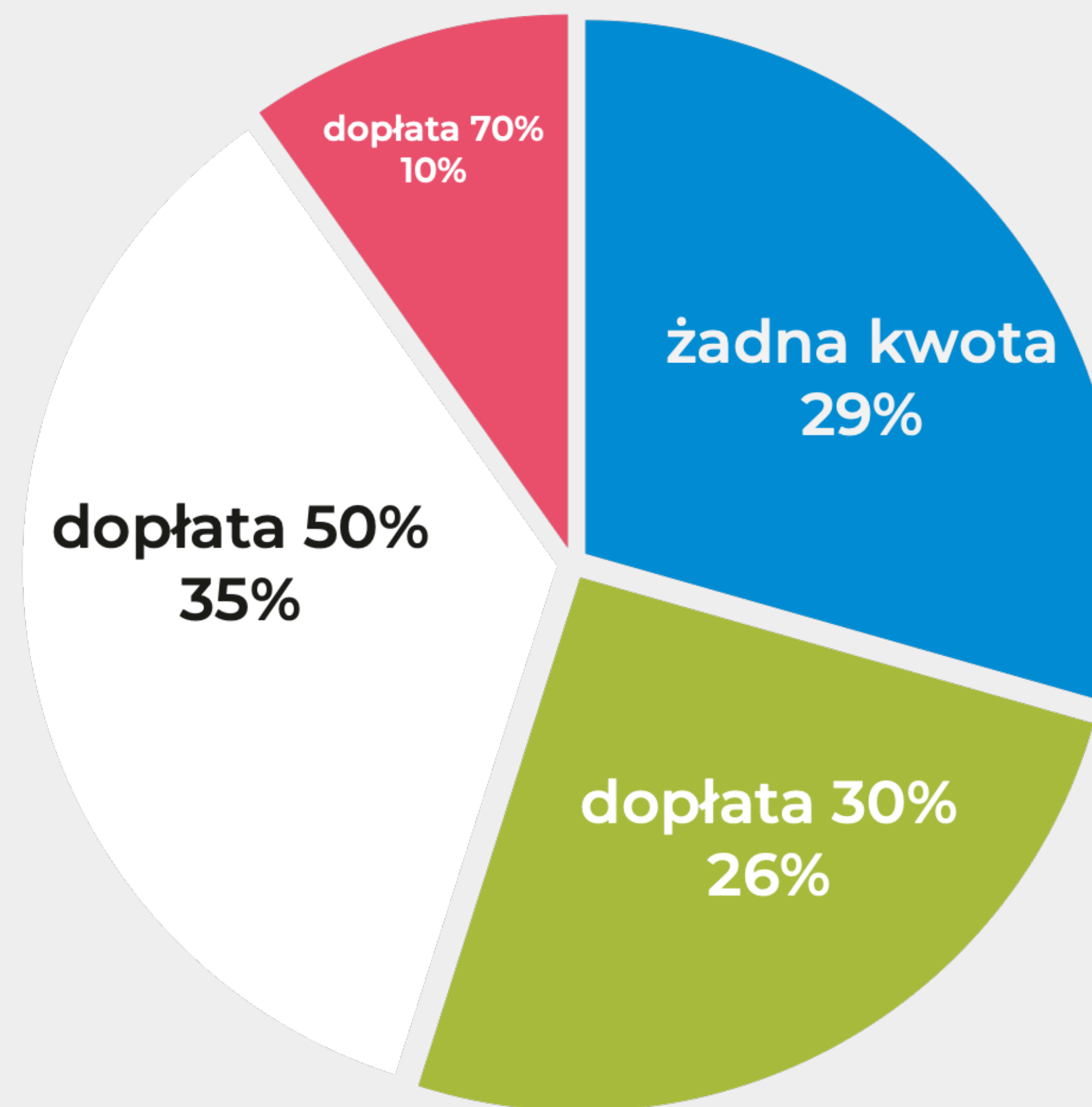
**3,12**

**PYTANIA**

**UZUPEŁNIAJĄCE**

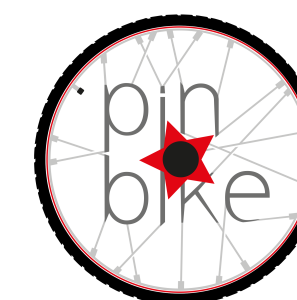
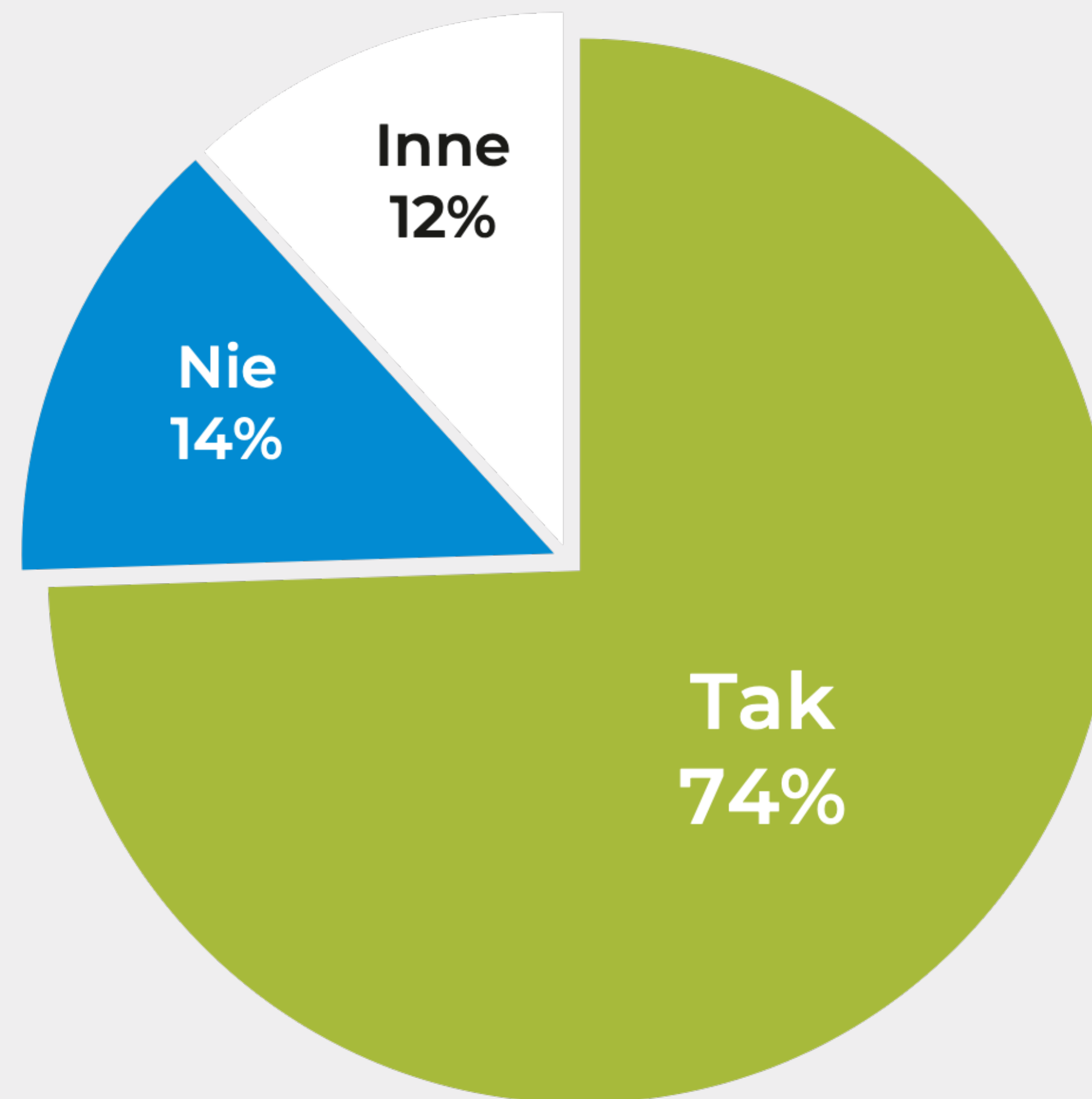
**DOPLĄTY DO ROWERÓW**

**Jaka kwota indywidualnych dopłat do roweru lub/i roweru elektrycznego skłoniłaby Panią/Pana do zakupu tego środka lokomocji? Proszę podać najniższą akceptowalną wartość dopłaty.**



**NAGRADZANIE KORZYSTANIA Z ROWERU**

**Czy do codziennych podróży po swoim mieście/gminie, wykorzystalbyś/wykorzystałabyś swój rower zamiast samochodu, jeśli zostałbyś/zostałabyś nagrodzona do 1 zł za każdy przejechany kilometr?**

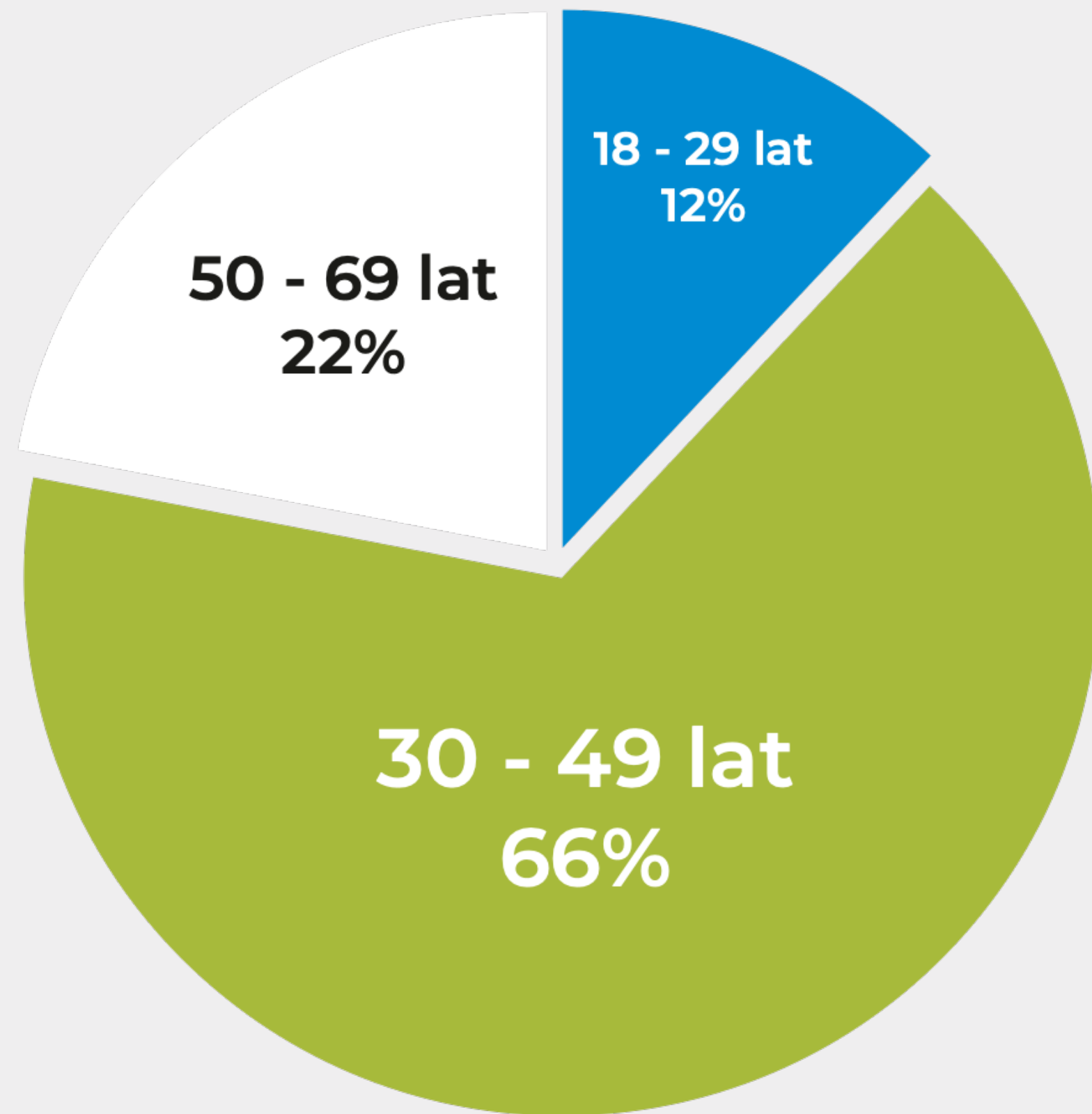




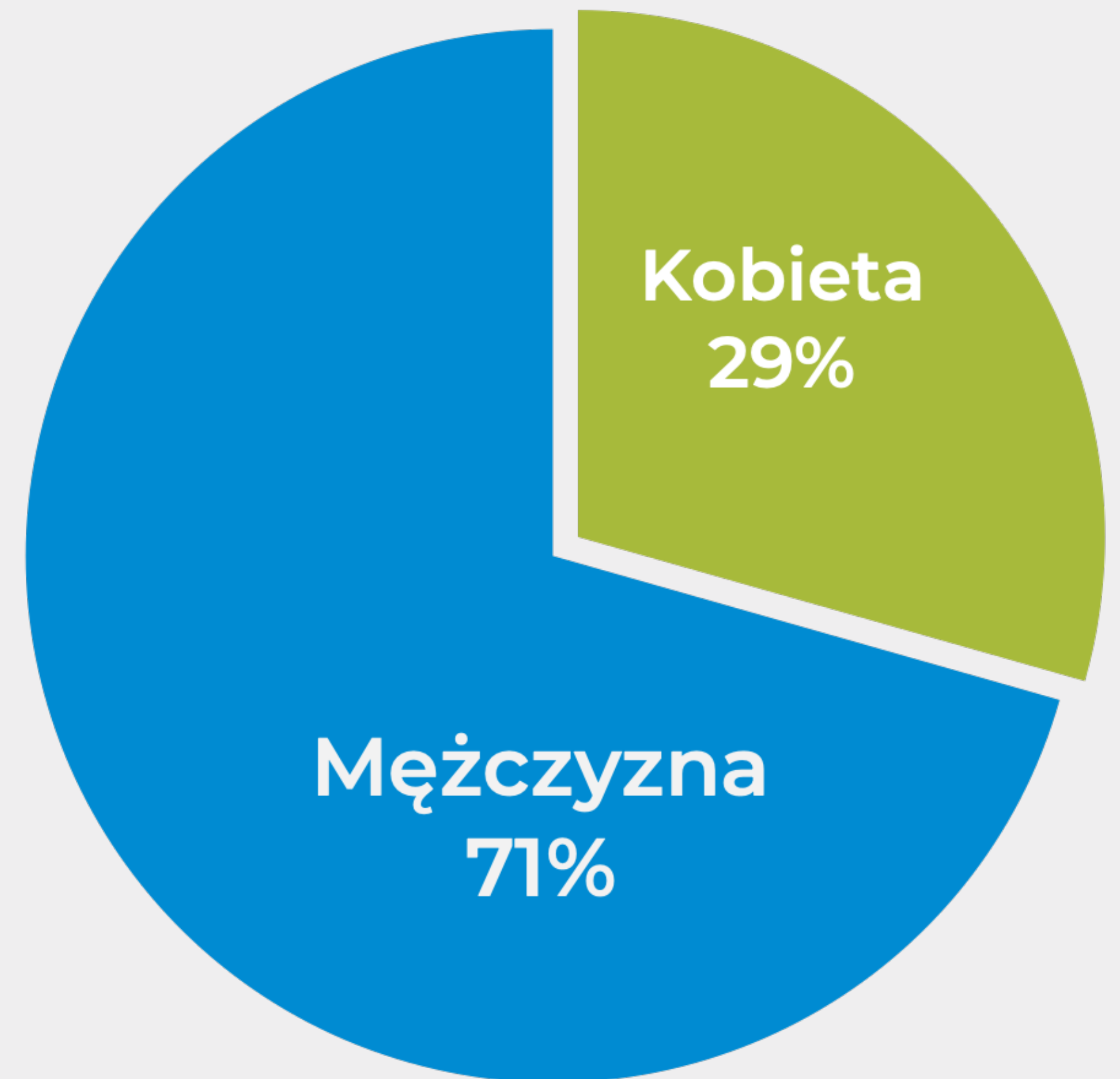
**GRUPY**

**RESPONDENTÓW**

# Wiek

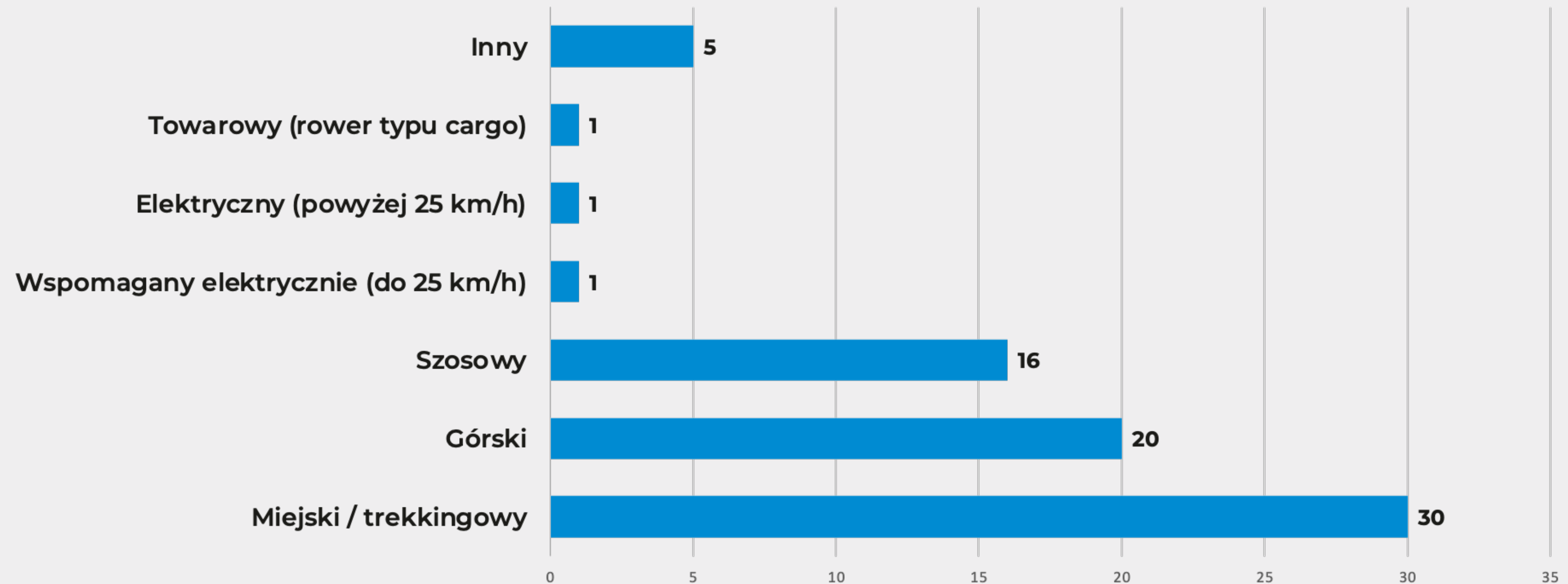


# Płeć



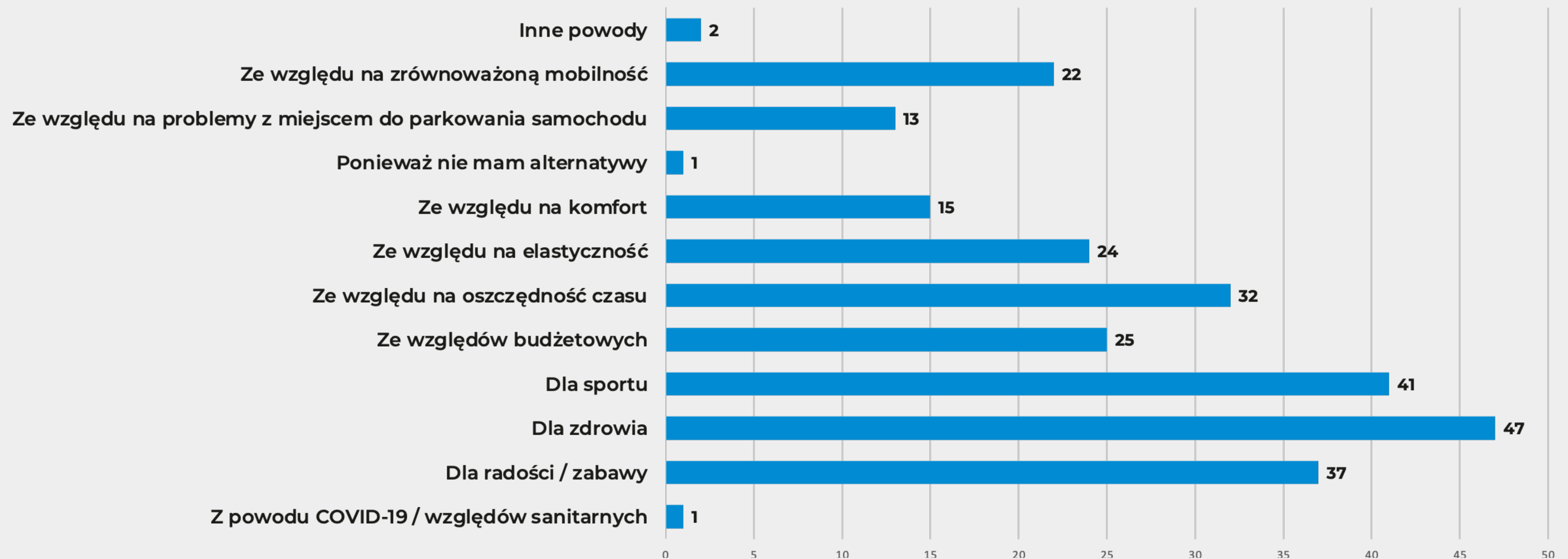
**RODZAJ ROWERU**

# Z jakiego rodzaju roweru zwykle korzystasz?



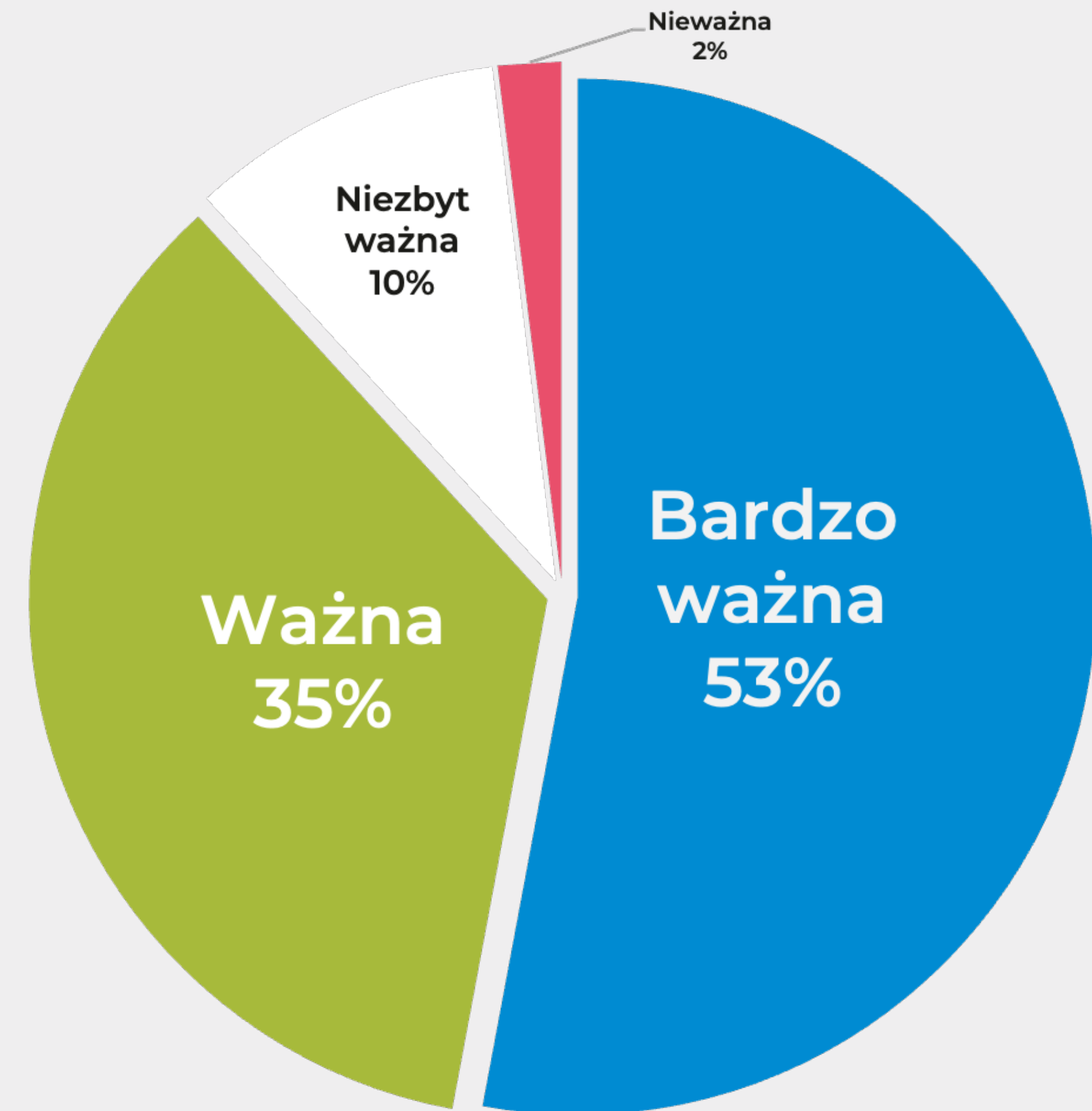
**POWODY KORZYSTANIA Z ROWERU**

# Dlaczego używasz roweru?

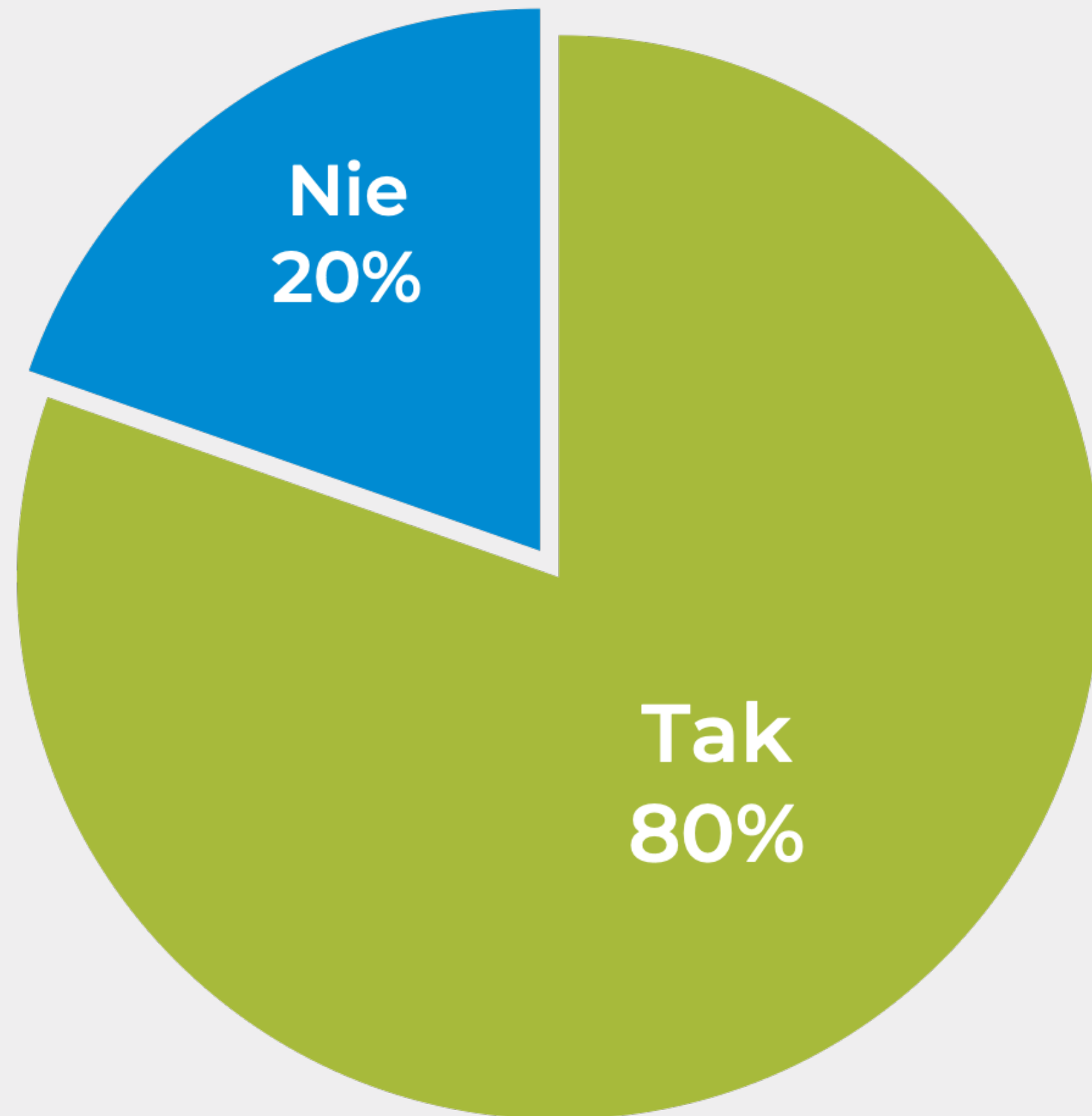


**SEPARACJA RUCHU**

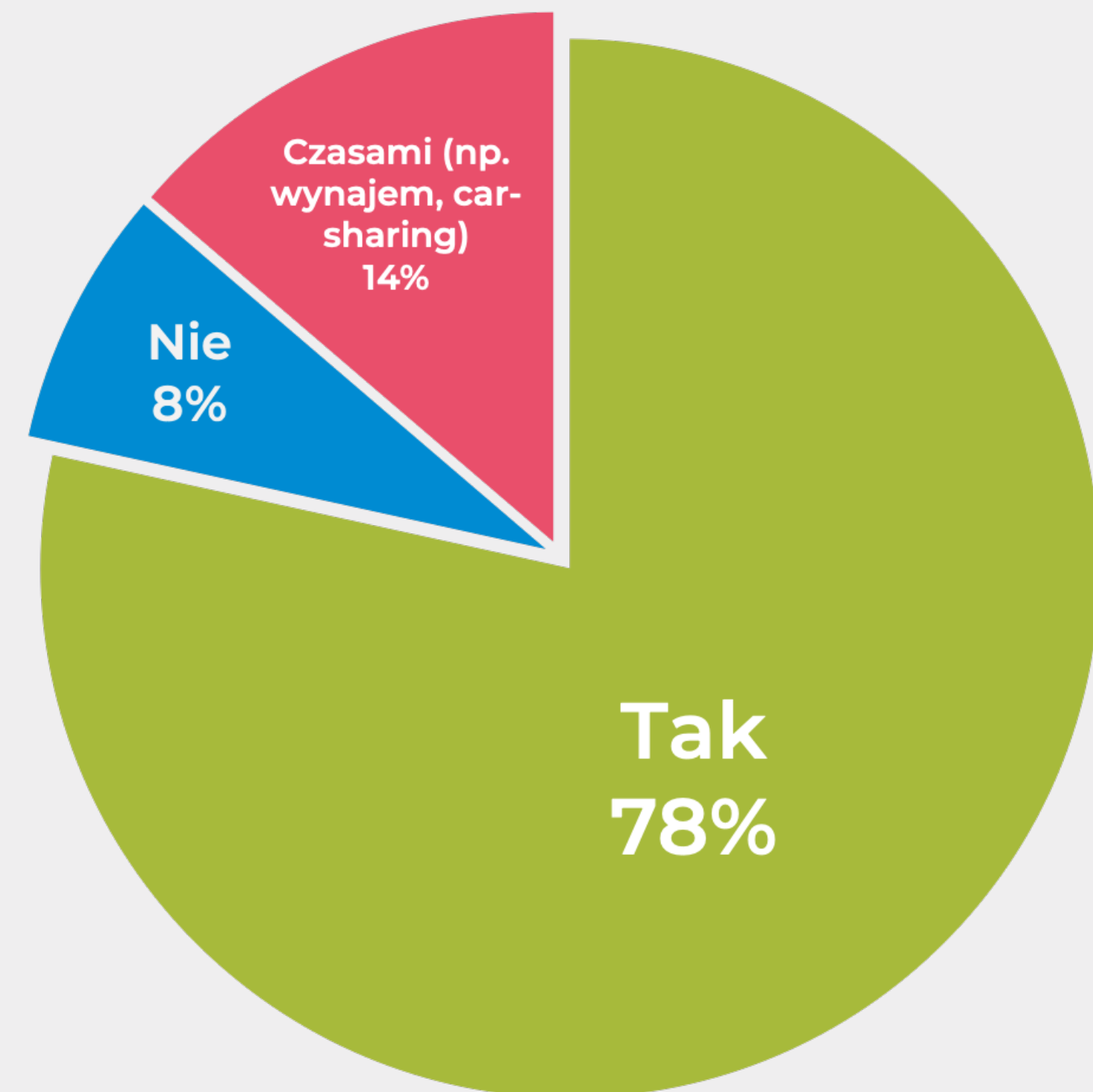
**Jak ważna jest dla Ciebie  
możliwość jechania  
rowerem po drodze dla  
rowerów, w oddzieleniu  
od ruchu samochodów?**



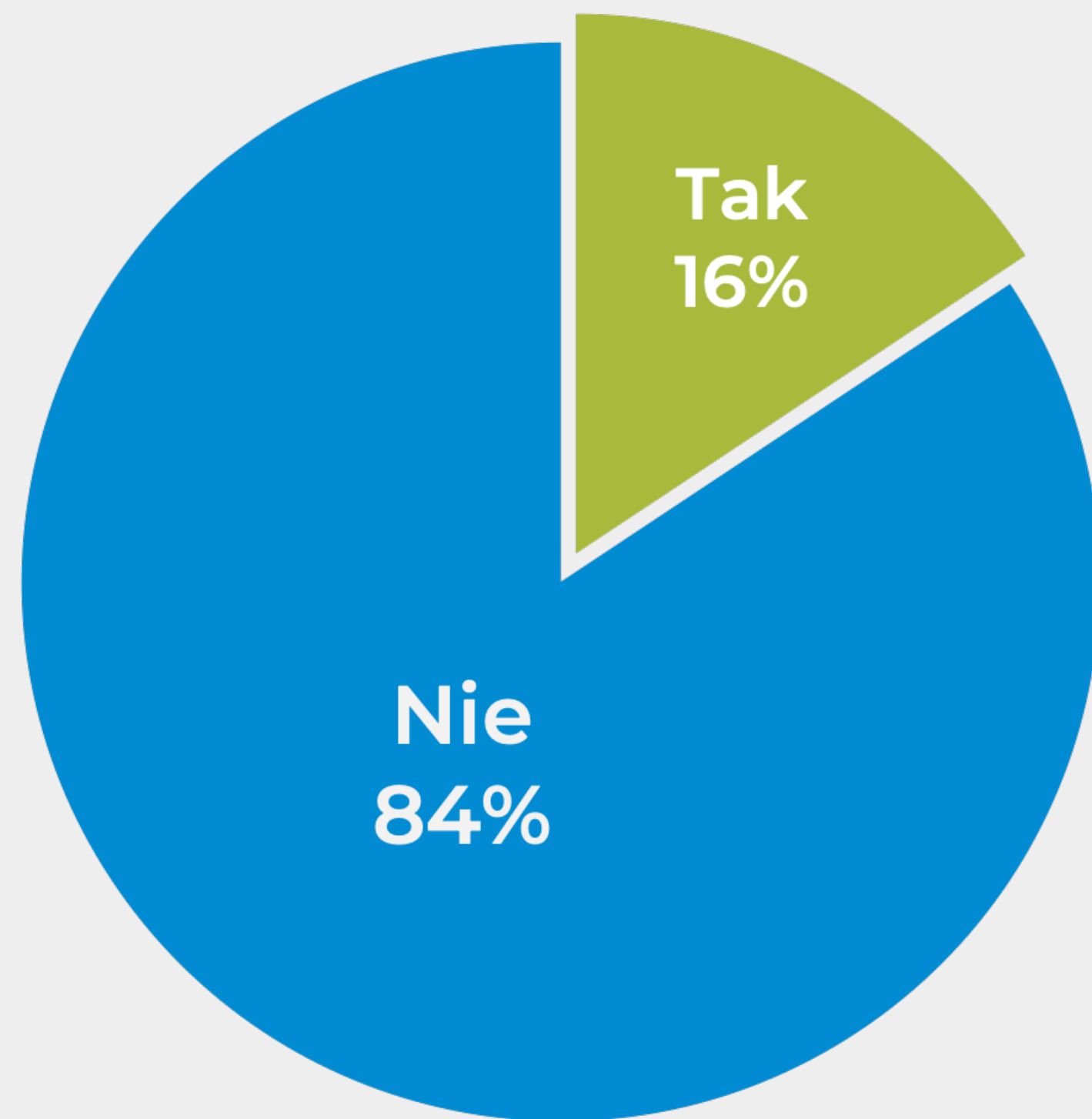
## Czy posiadasz **prawo jazdy**?



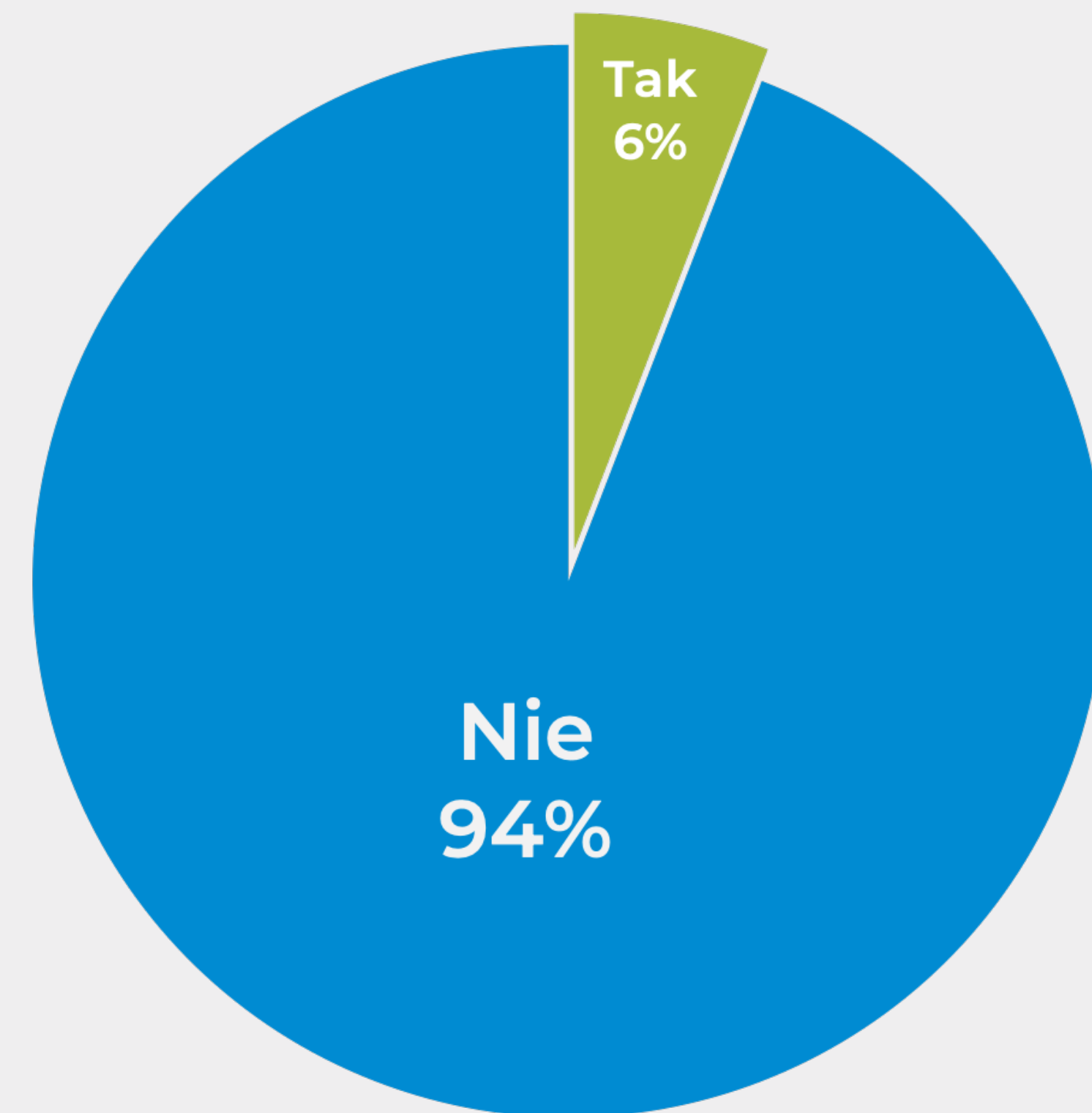
## Czy masz możliwość **korzystania z samochodu** w swoim gospodarstwie domowym?



Czy dysponujesz okresowym (np. miesięcznym) **biletem komunikacji publicznej?**



Czy należysz do **organizacji rowerowej?**



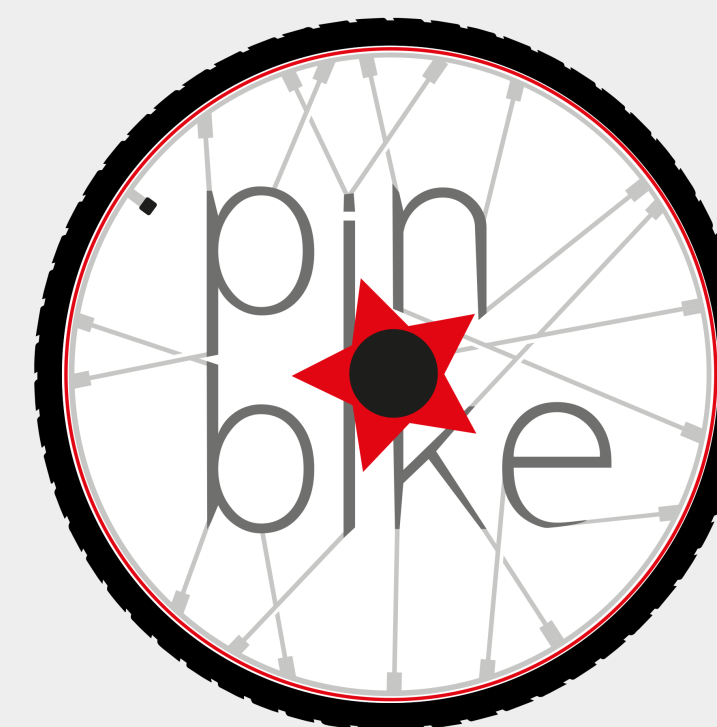


Inicjatorem i organizatorem **Badania Klimatu Rowerowego w Polsce** jest **Polska Unia Mobilności Aktywnej (PUMA)**, innowacyjne stowarzyszenie samorządów.

Polska Unia Mobilności Aktywnej (PUMA) to ogólnopolskie stowarzyszenie samorządowe zorientowane na promocję i poprawę warunków wszelkich form mobilności aktywnej.



Sponsorzy edycji 2022



Partner strategiczny



BADANIA  
KLIMATU  
ROWEROWEGO

**Dziękujemy za uwagę! Zachęcamy  
do współpracy przy kolejnej edycji  
Badania Klimatu Rowerowego 2024**

