



Raport z Badania Klimatu Rowerowego 2022

STAROGARD GDAŃSKI

ORGANIZATOR



WPROWADZENIE

Badamy warunki do **jazdy rowerem** w polskich miastach i gminach!

Badania Klimatu Rowerowego są próbą zebrania opinii o jakości warunków korzystania z roweru w Polsce. Ich wyniki tworzą Ranking Miast i Gmin Przyjaznych Rowerzystom. Badania w Polsce są realizowane przez stowarzyszenie samorządowe Polska Unia Mobilności Aktywnej (PUMA).



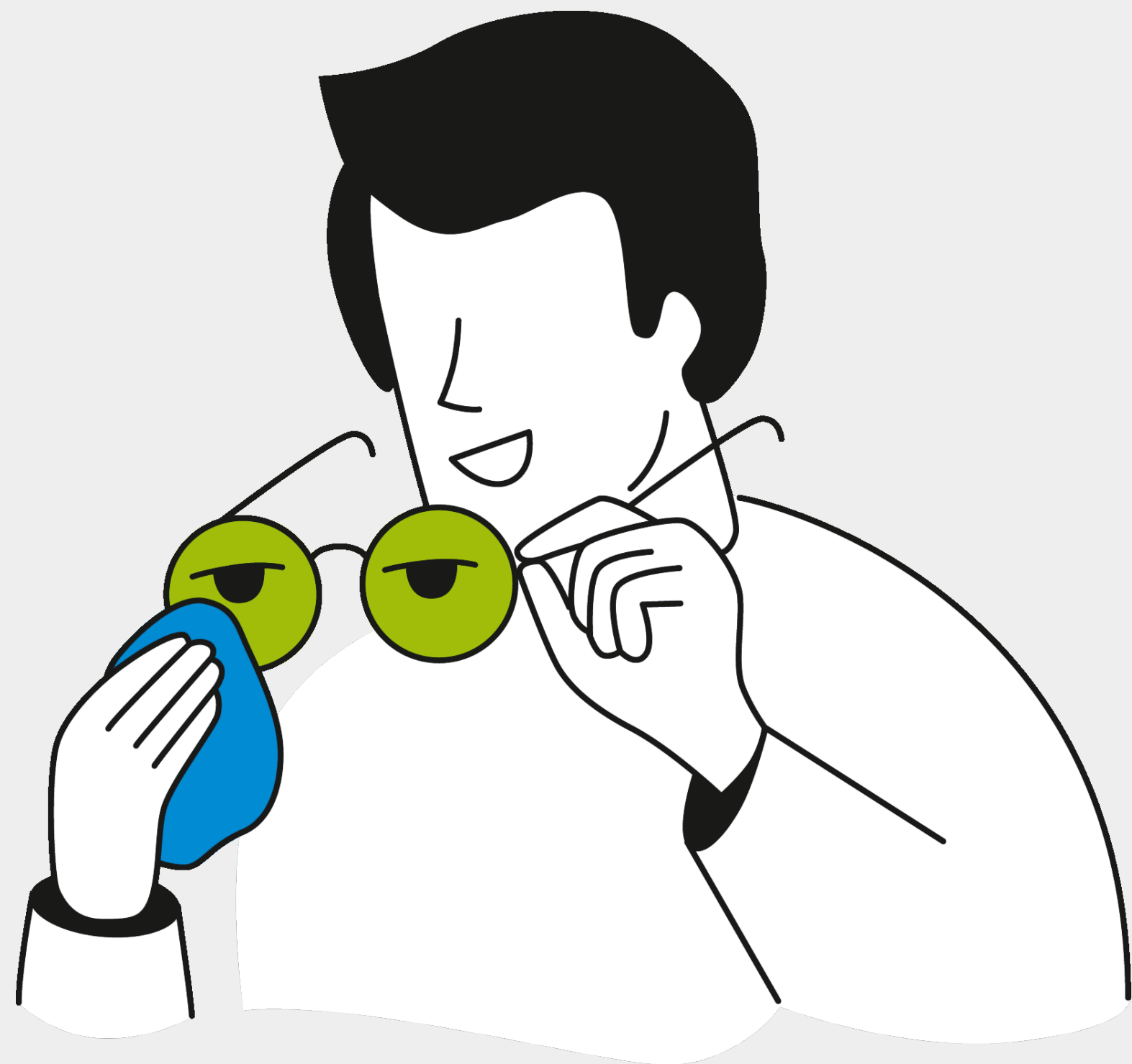


**Czy Twoja miejscowość
odnosi się **z sercem** do
ruchu rowerowego?**

**Czy jazda rowerem
w Twoim mieście **sprawia**
radość, czy jest raczej
źródłem stresów?**







Wyniki badań nakreślają wielowymiarowy obraz sytuacji osób korzystających z rowerów w poszczególnych miastach i gminach.

Umożliwia to wsparcie argumentów na rzecz poprawy warunków jazdy rowerem i jakości przestrzeni publicznych.

PARTYCYPACJA

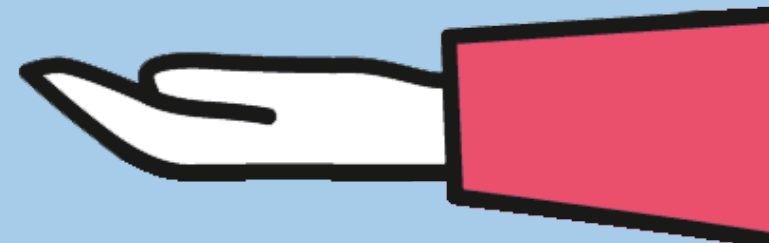
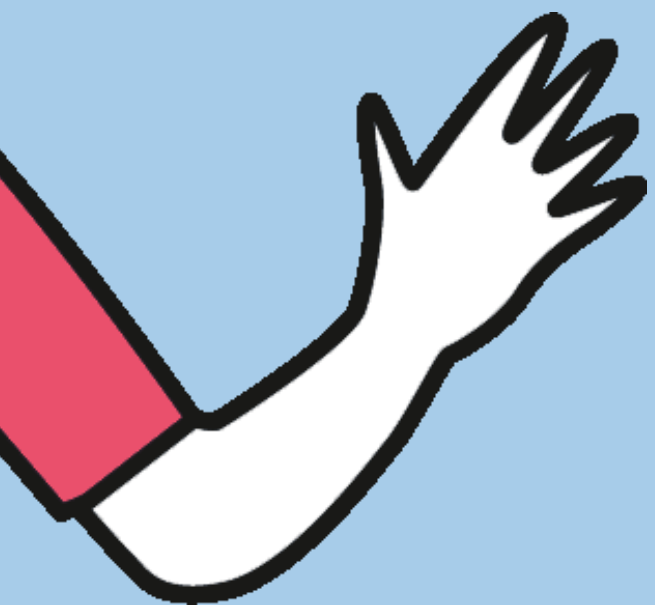
Angażuje mieszkańców w proces planowania rozwoju miasta i poprawy jakości miejskiej polityki transportowej.

PUBLIC RELATIONS

Buduje pozytywny wizerunek samorządu, przyciąga uwagę mediów, umożliwia merytoryczną debatę.

ANALIZA

Umożliwia monitorowanie i analizę porównawczą poziomu warunków jazdy na rowerze, a także identyfikację mocnych i słabych stron lokalnej polityki w tym zakresie.

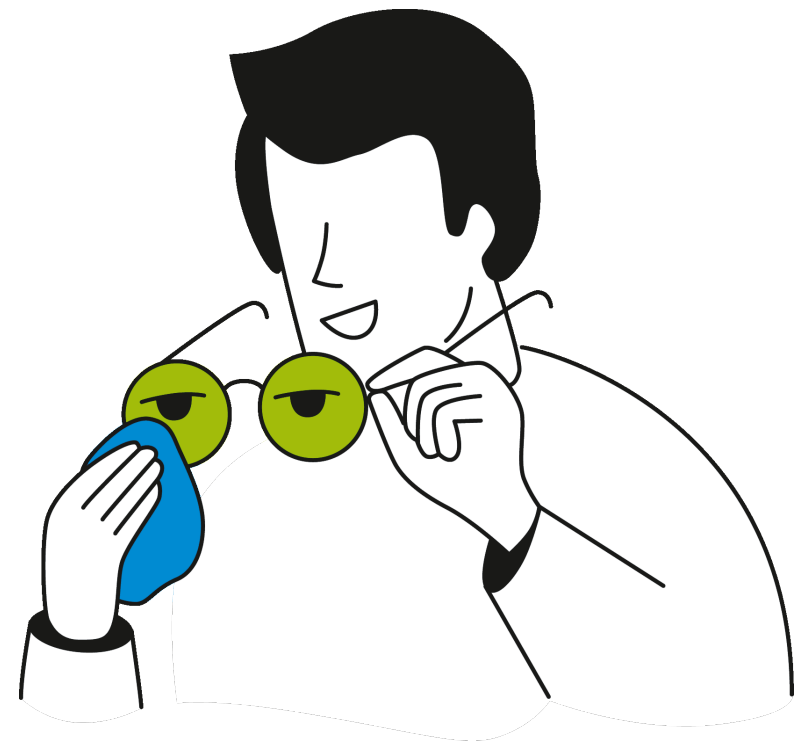


METODOLOGIA

Badania Klimatu Rowerowego są przeprowadzane **według **sprawdzonej** i rozwijanej przez ADFC i Politechnikę Drezdeńską od 1998 roku metodologii *Fahrradklima-Test*.**

Według tej metodologii podobne badania odbywają się z powodzeniem w innych europejskich krajach.





Chęć udziału miasta lub gminy w badaniach zgłasza samorząd.

Samorządy **dystrybuują informację o przeprowadzaniu badania** wśród swoich mieszkańców. Udział samorządów w badaniach jest **bezpłatny**.



Użytkownicy rowerów jako **eksperci w zakresie codziennych podróży** oceniają swoje lokalne środowisko rowerowe.

W badaniu może wziąć udział każdy, niezależnie od tego jak często korzysta z roweru.



Wyniki przedstawiane są **w czterech grupach** w zależności od liczby mieszkańców miejscowości.

Każdy samorząd otrzymuje indywidualny **raport z badania**, jeśli spełnił minimalny próg liczby wypełnionych ankiet.



Narzędziem badawczym jest ankieta w wersji on-line zawierająca **27 pytań podzielonych na **5 obszarów tematycznych** oraz pytania metryczkowe.**

W celach porównawczych z badaniami przeprowadzonymi w tej samej metodologii w innych europejskich krajach, przyjęta skala ocen zakłada, że 1 jest oceną najlepszą, a 6 oceną najniższą.



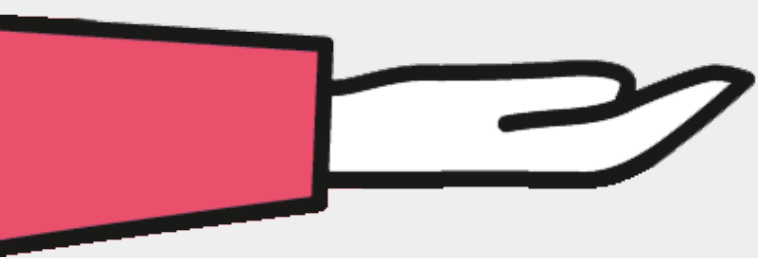
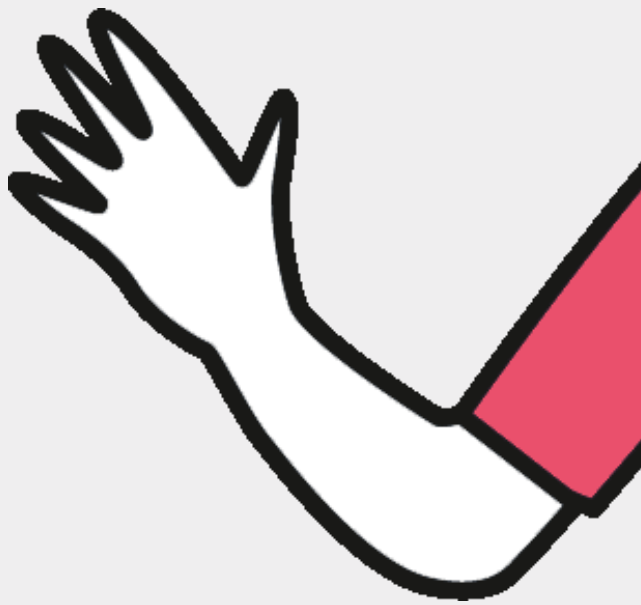
Minimalny metodologiczny próg liczby wypełnionych ankiet niezbędny do opublikowania wyników dla danej miejscowości wynosi:

do 50 tys. mieszkańców – co najmniej 50 ankiet

od 50 do 100 tys. mieszkańców – co najmniej 100 ankiet

od 100 do 200 tys. mieszkańców – co najmniej 150 ankiet

od 200 tys. mieszkańców – co najmniej 200 ankiet



DANE OGÓLNE

BADANIA 2022



13 320

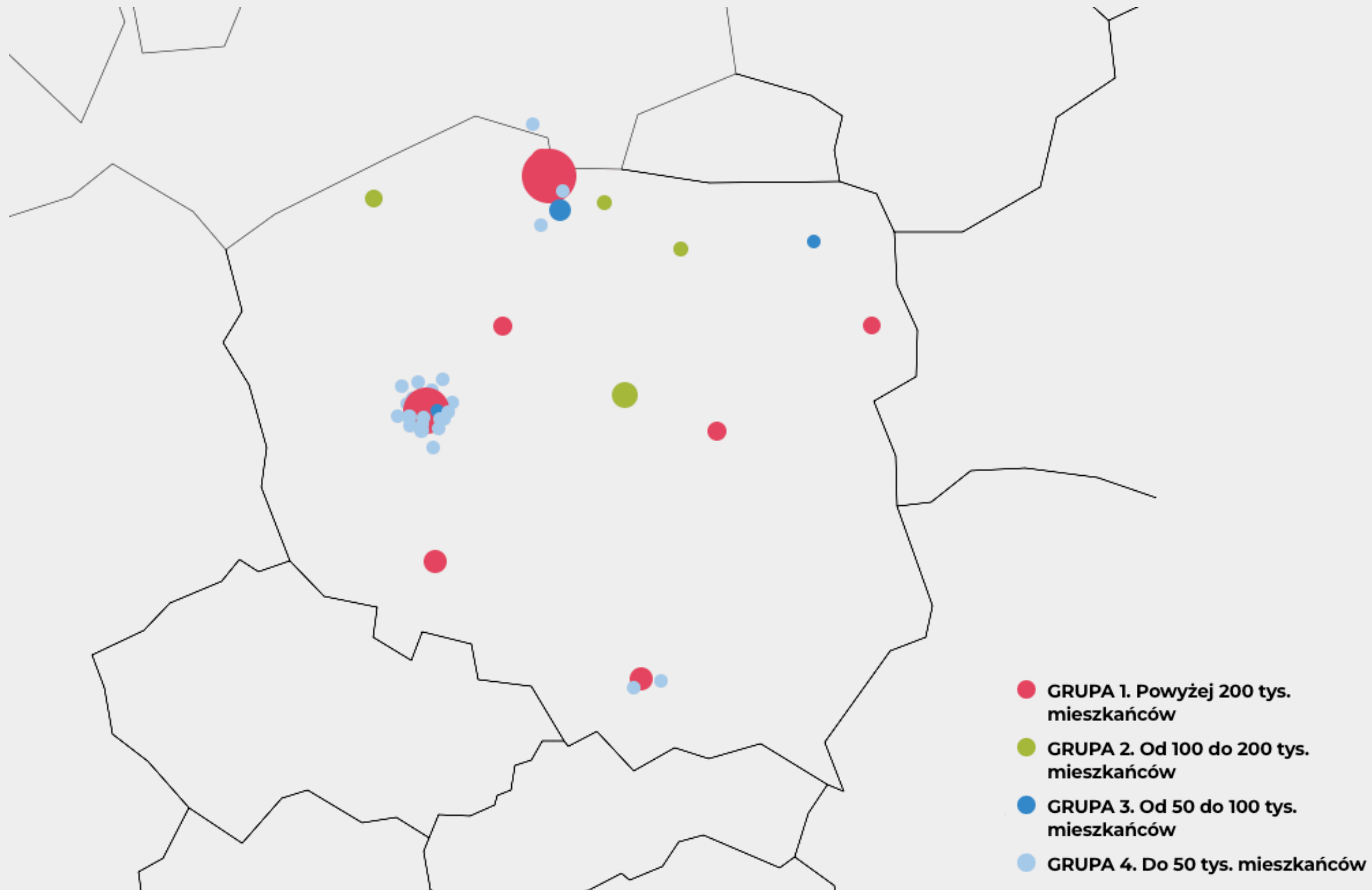
całkowita liczba
respondentów



37%

respondentów **więcej**
względem badań
w 2020 roku

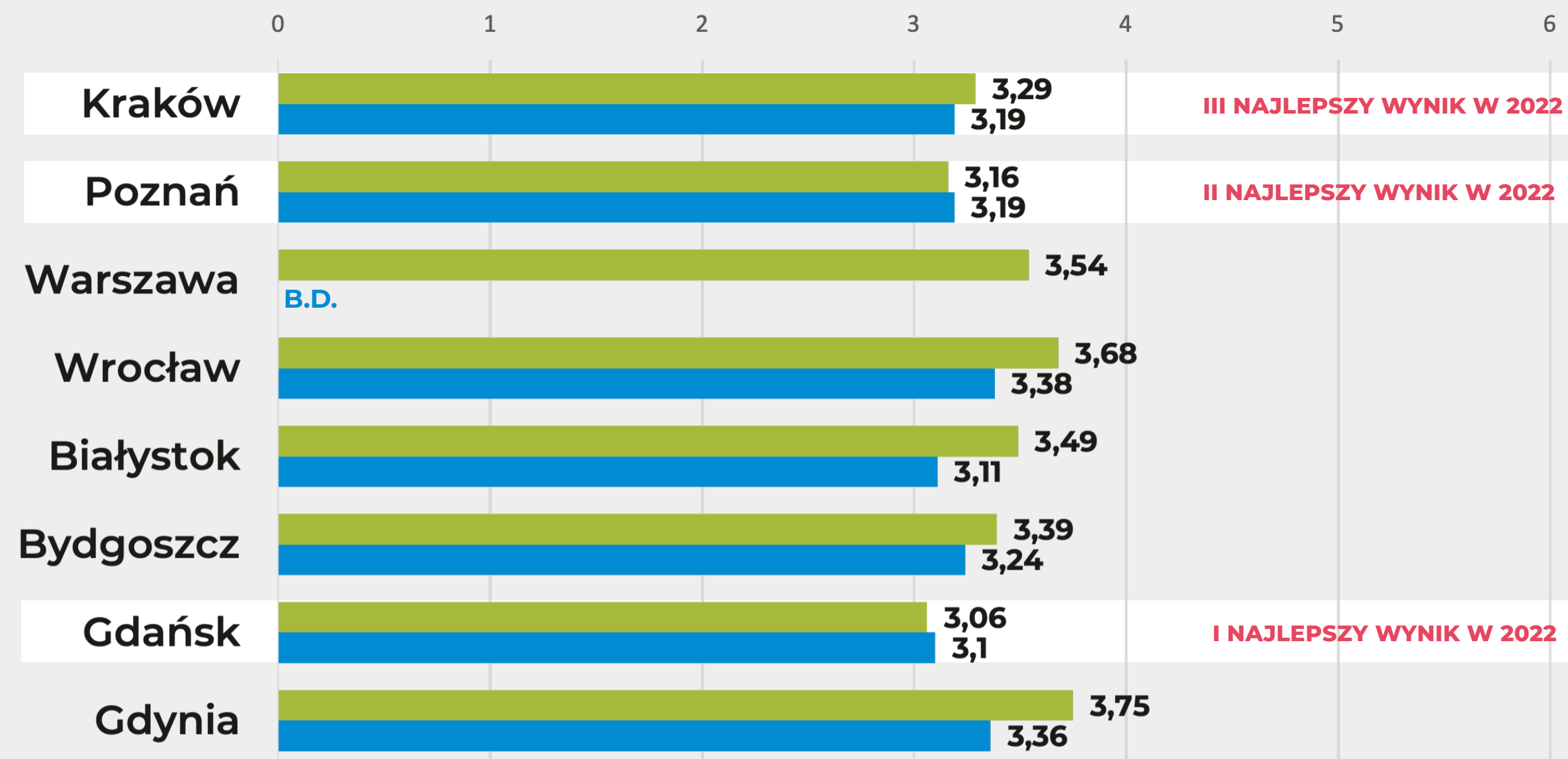




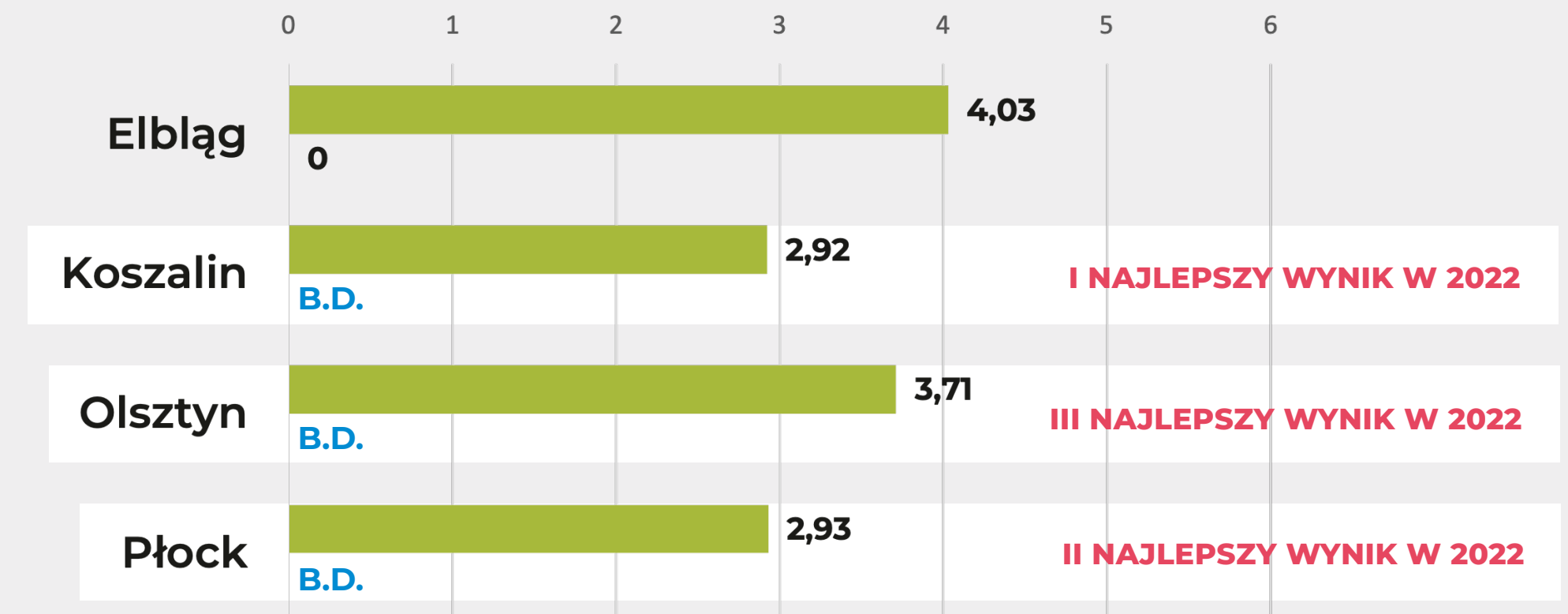
41

miast i gmin **PRZEKROCZYŁO**
minimalny metodologiczny
próg liczby ankiet

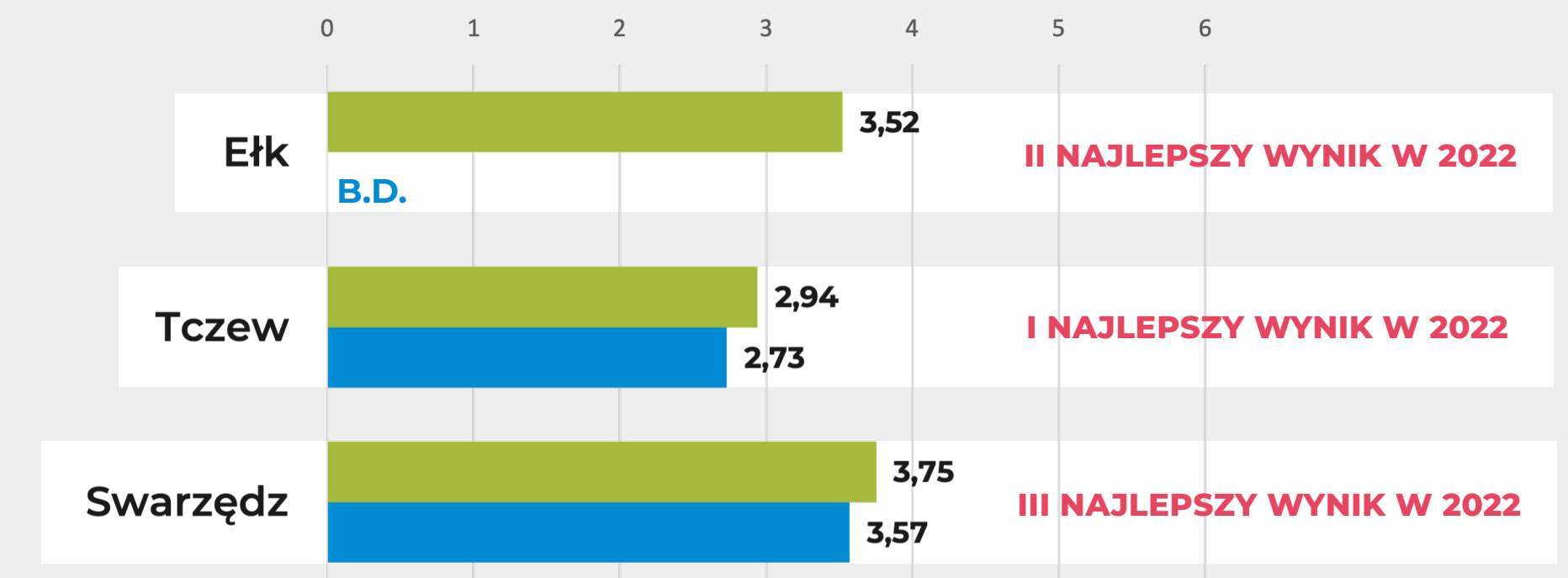
GRUPA POWYŻEJ 200 TYS. MIESZKAŃCÓW



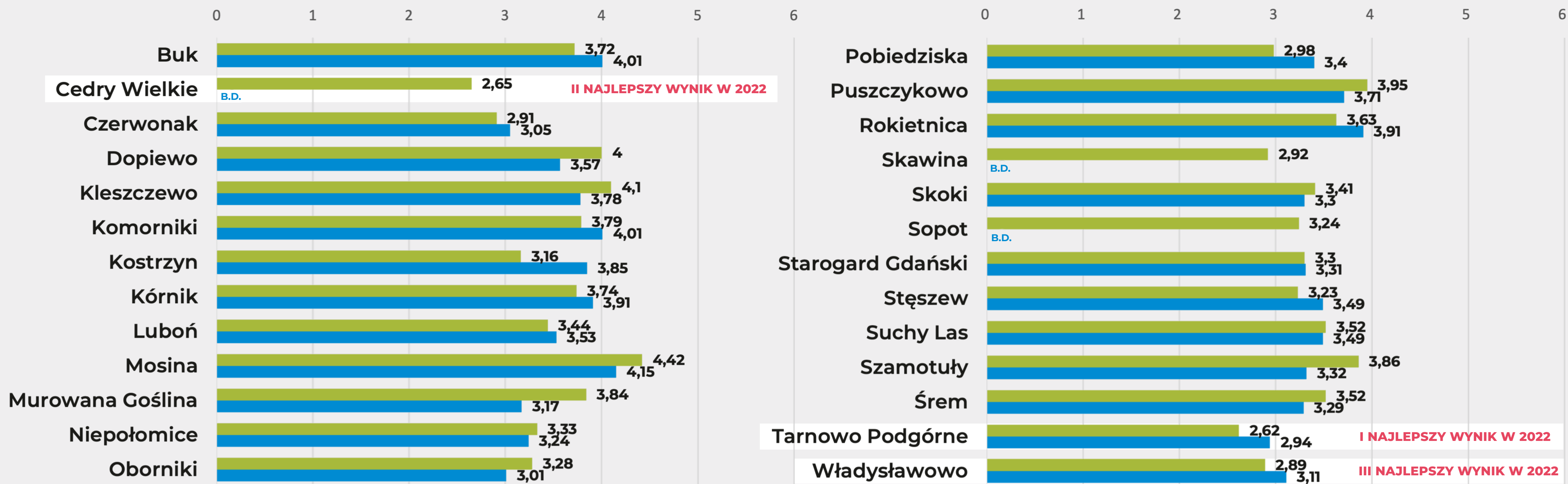
GRUPA OD 100 DO 200 TYS. MIESZKAŃCÓW



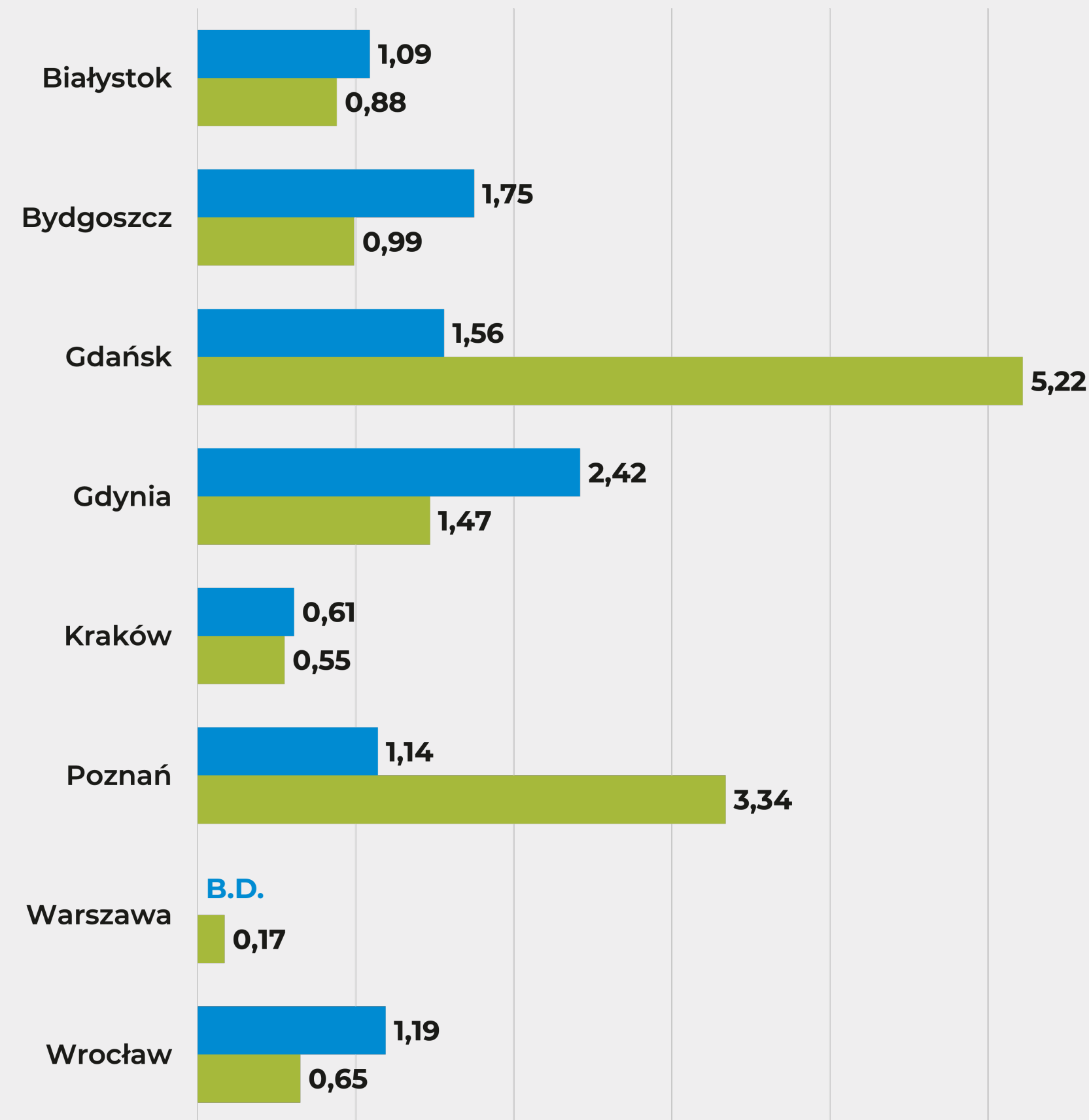
GRUPA OD 50 DO 100 TYS. MIESZKAŃCÓW



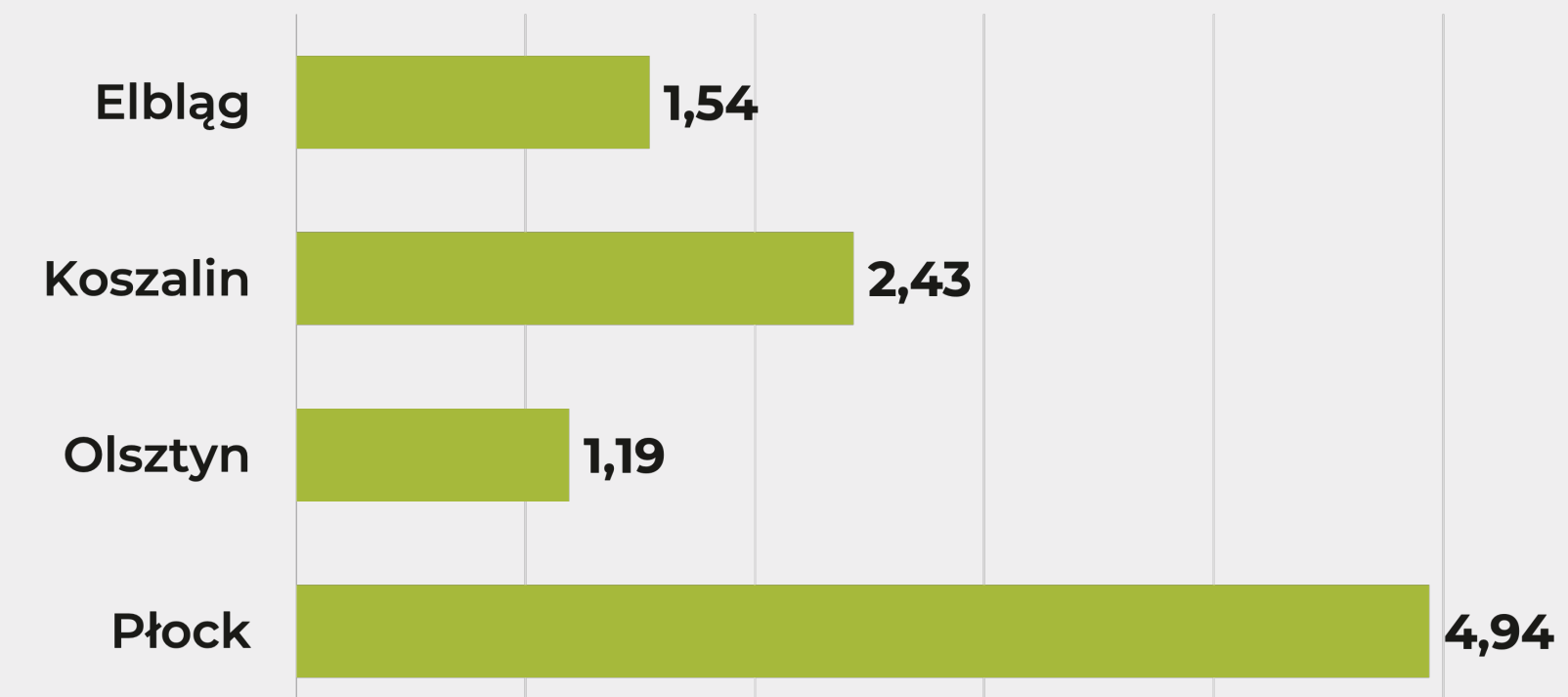
GRUPA DO 50 TYS. MIESZKAŃCÓW



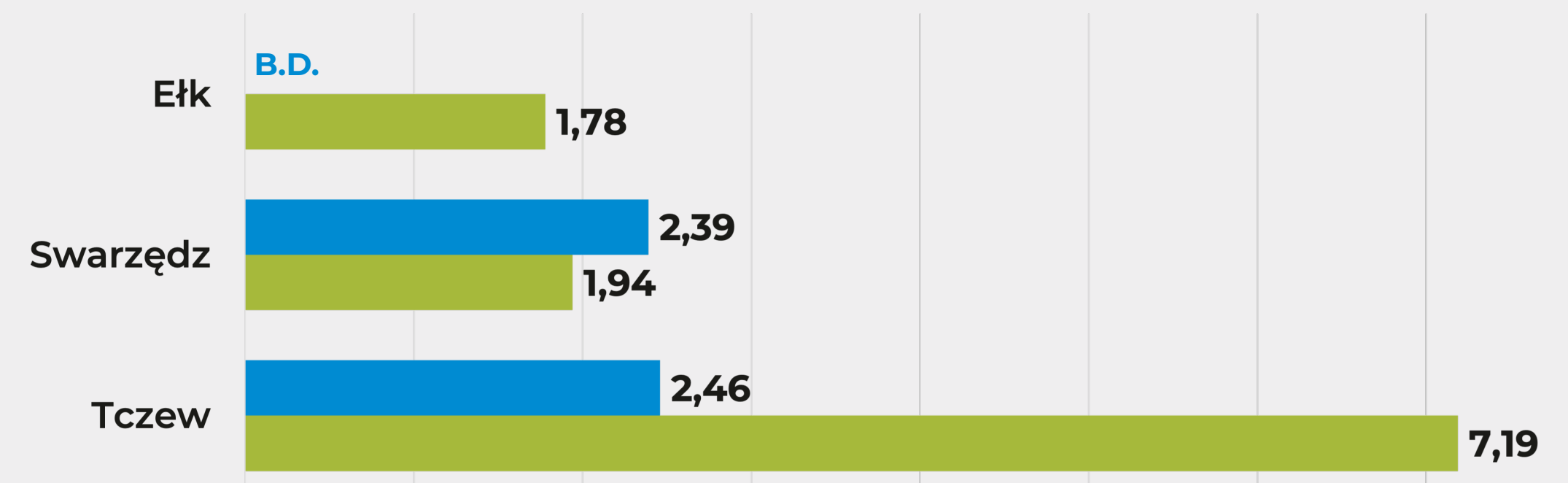
GRUPA POWYŻEJ 200 TYS. MIESZKAŃCÓW



GRUPA OD 100 DO 200 TYS. MIESZKAŃCÓW

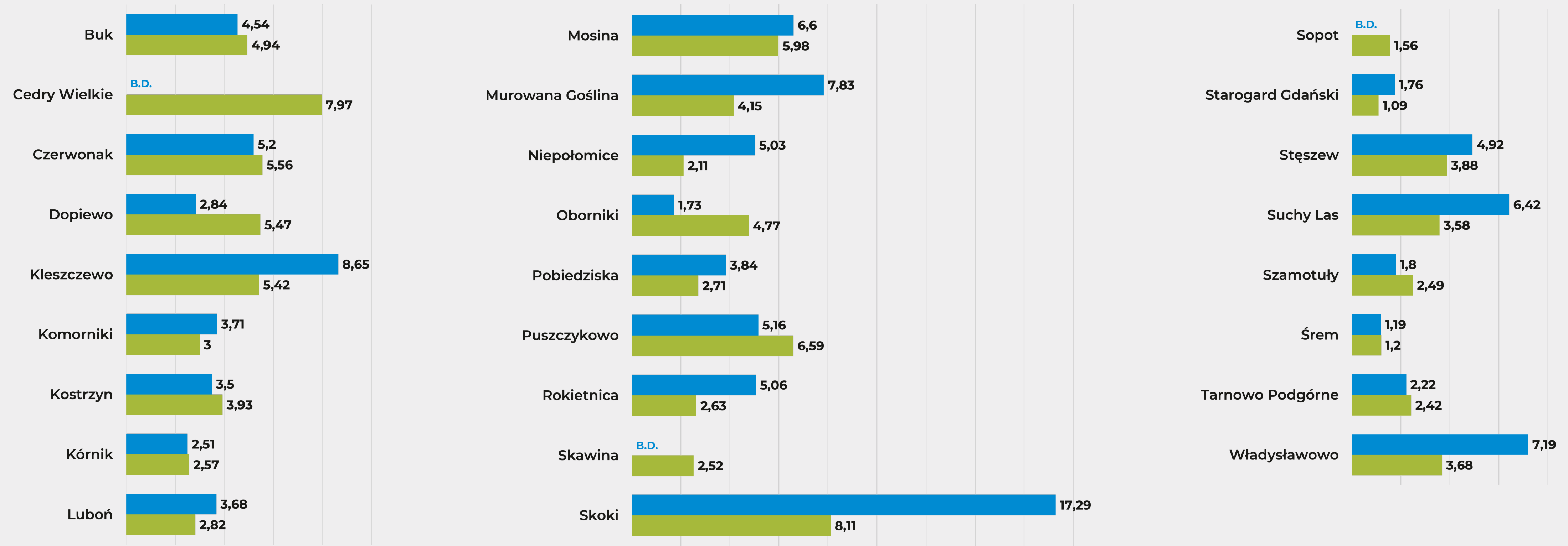


GRUPA OD 50 DO 100 TYS. MIESZKAŃCÓW



■ BKR 2020
■ BKR 2022

GRUPA DO 50 TYS. MIESZKAŃCÓW



STAROGARD GDAŃSKI

Liczba respondentów

Średni wynik

2020

84

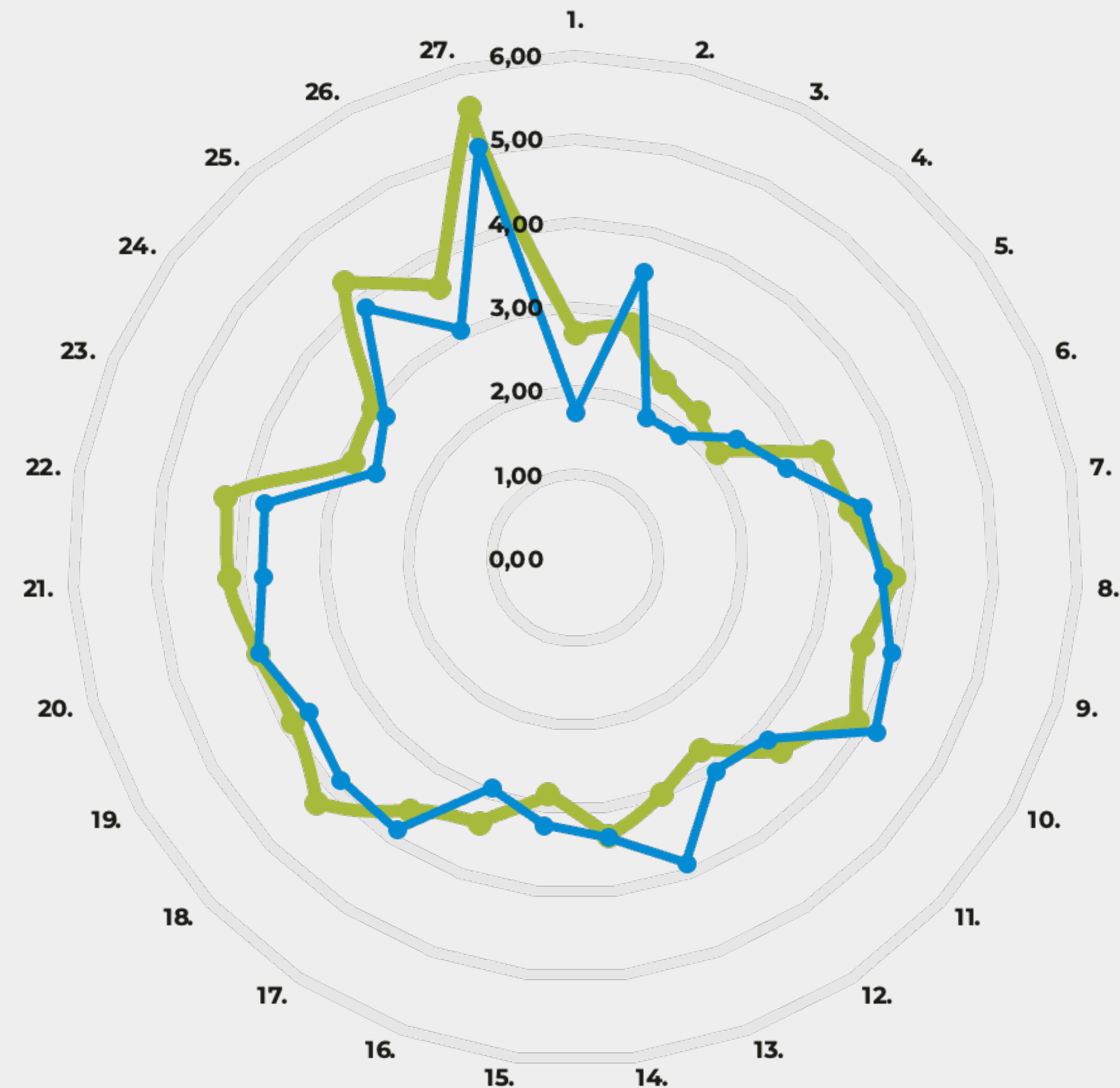
3,31

2022

50

3,30

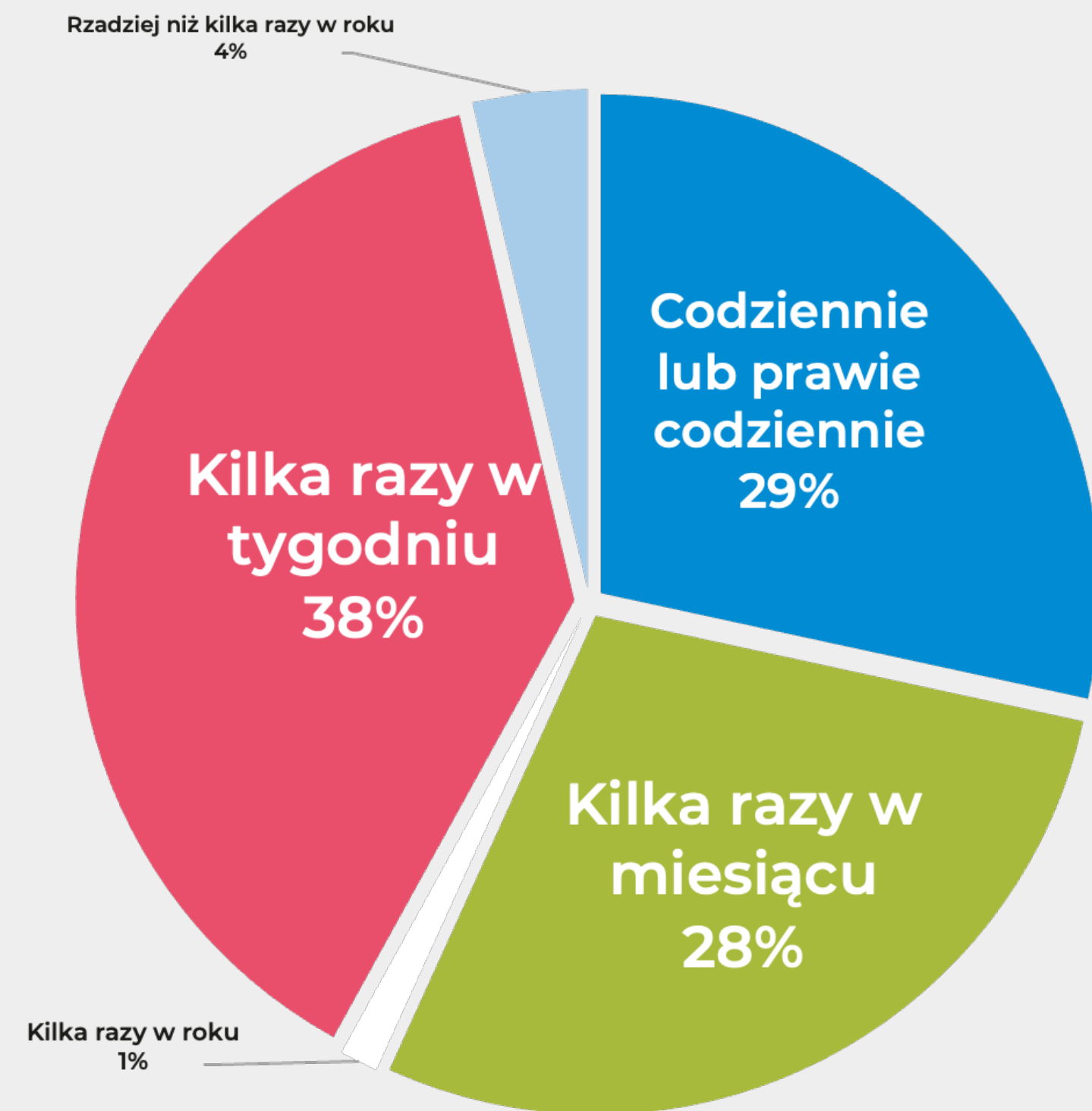
W celach porównawczych z badaniami przeprowadzonymi w tej samej metodologii w innych europejskich krajach, przyjęta skala ocen zakłada, że 1 jest oceną najlepszą, a 6 oceną najniższą.



KORZYSTANIE Z ROWERU

CZĘSTOTLIWOŚĆ

Jak często korzystasz z roweru?



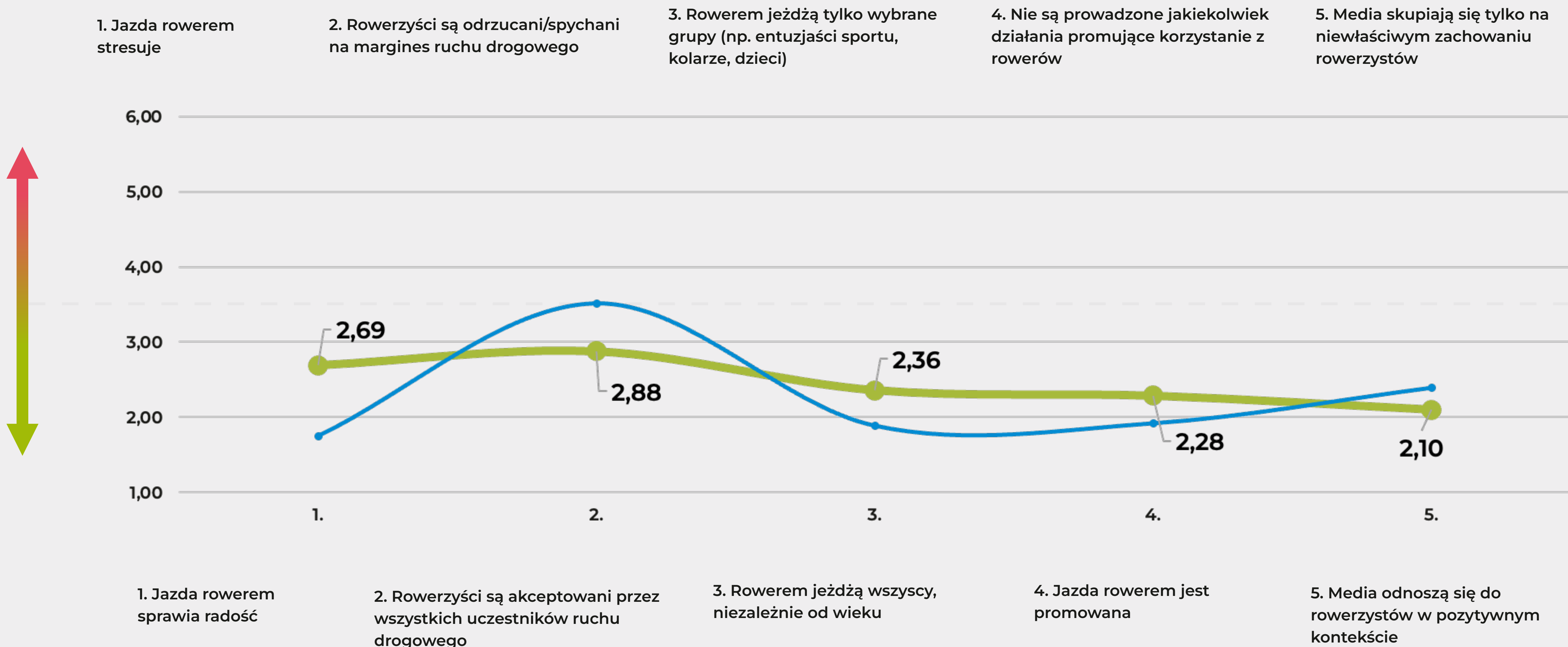
CEL

Na rowerze jeździsz głównie...

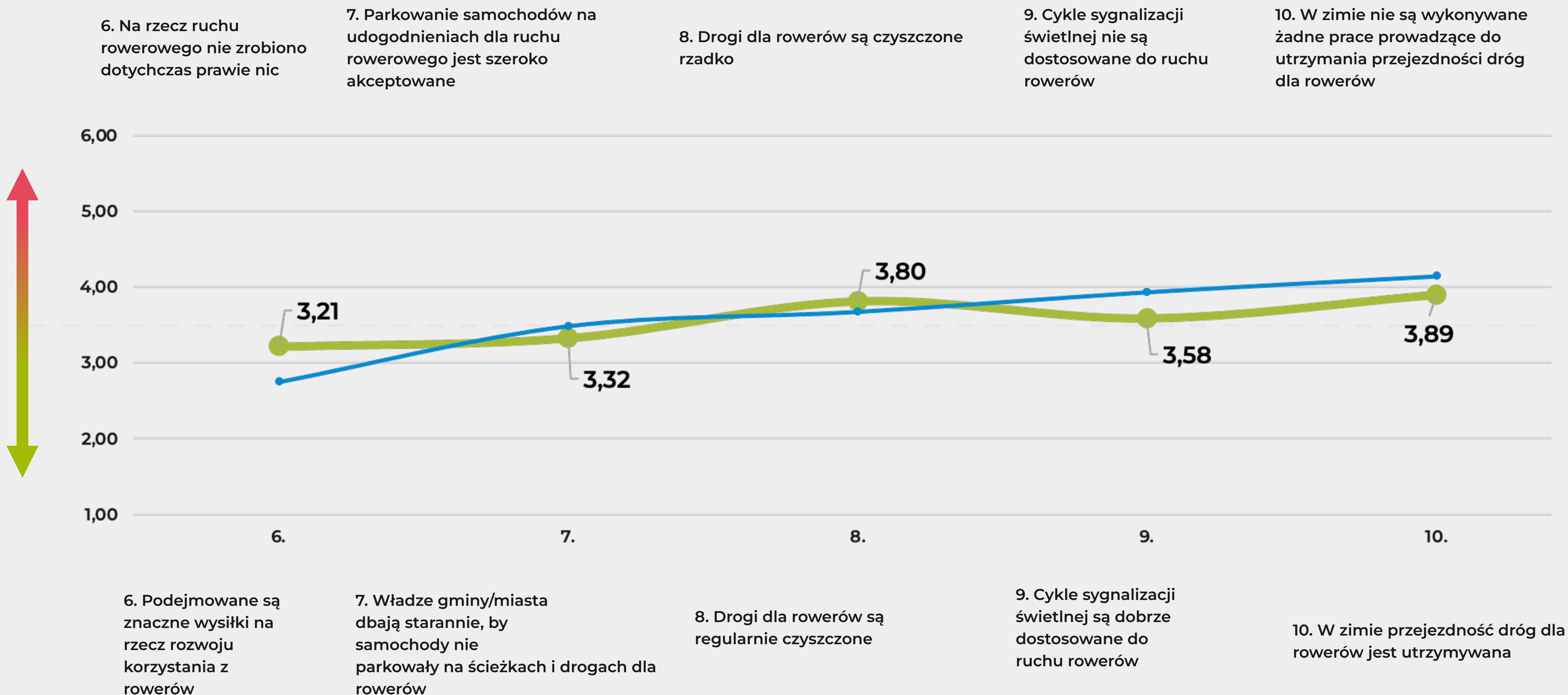


WYNIKI

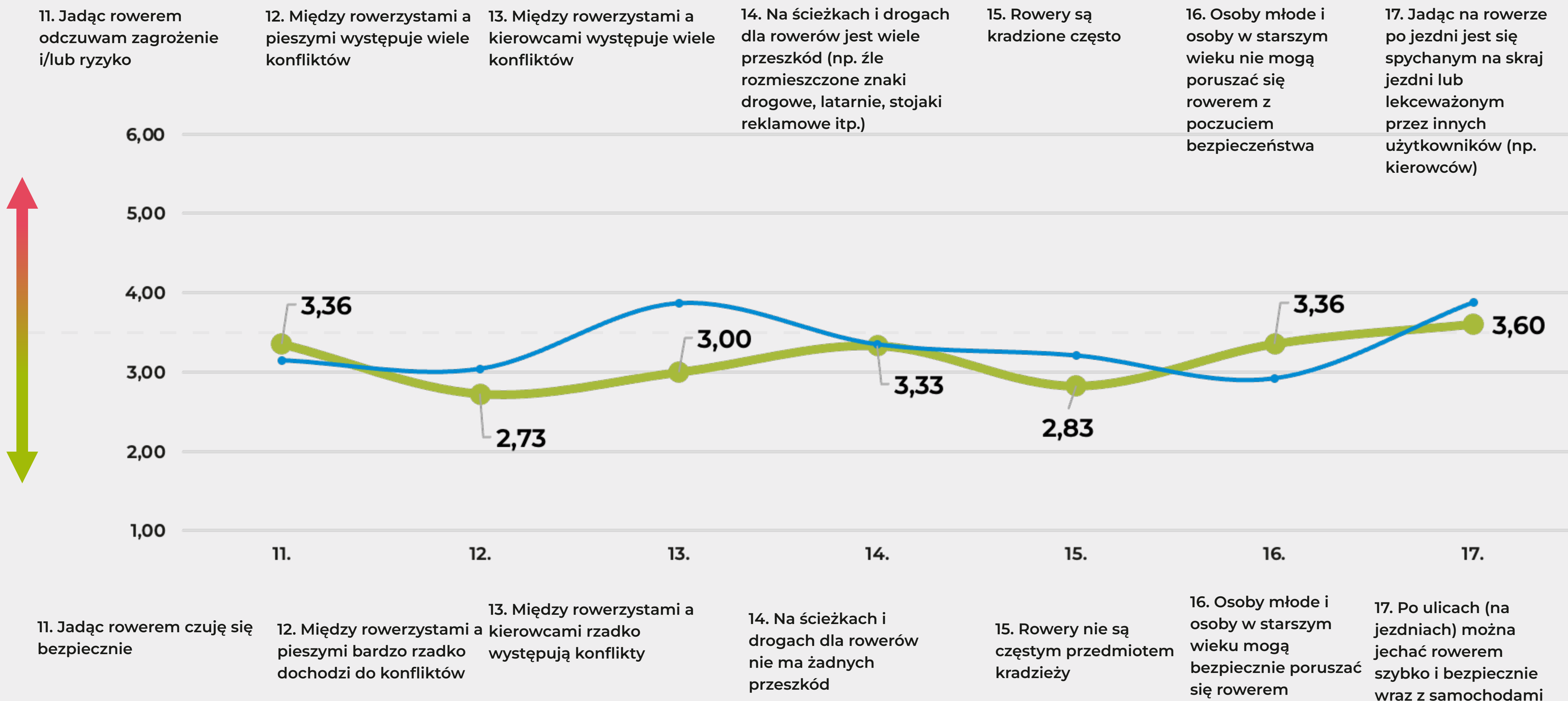
W MODUŁACH

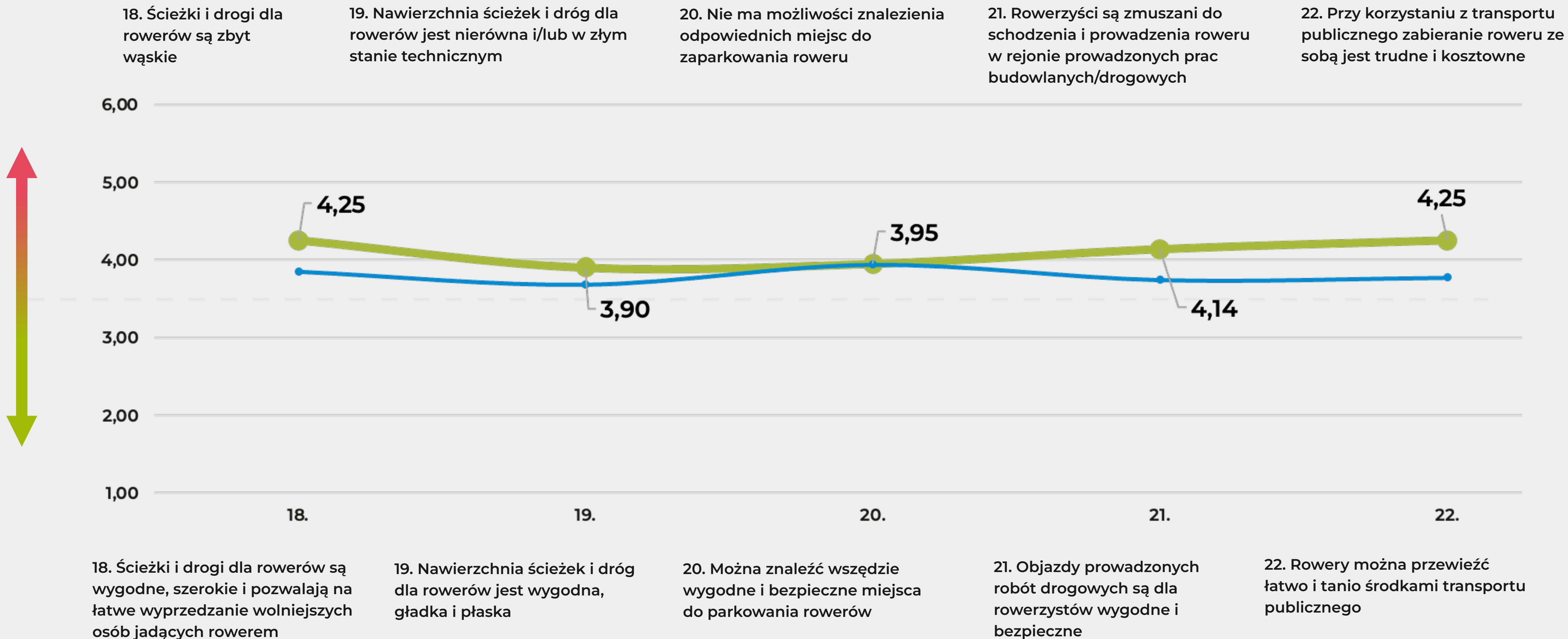


Wartościowanie korzystania z rowerów w naszym mieście/naszej gminie...

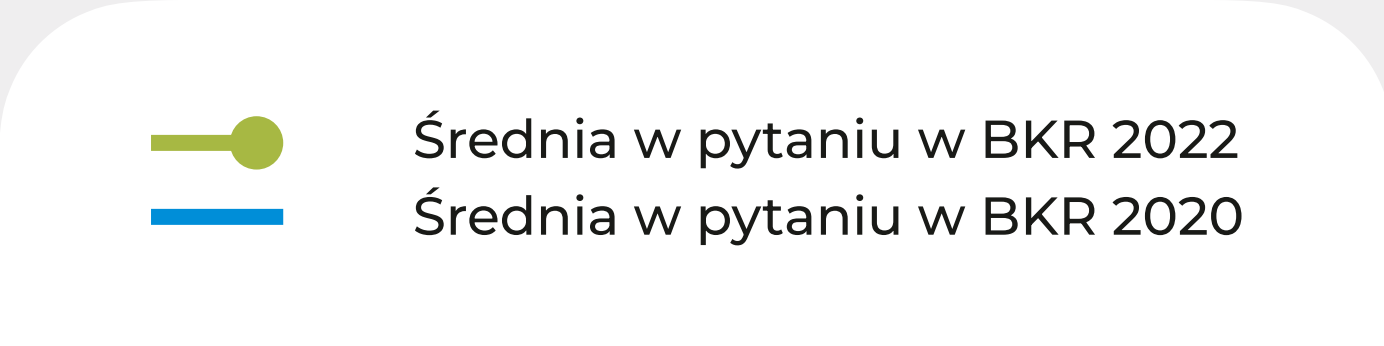
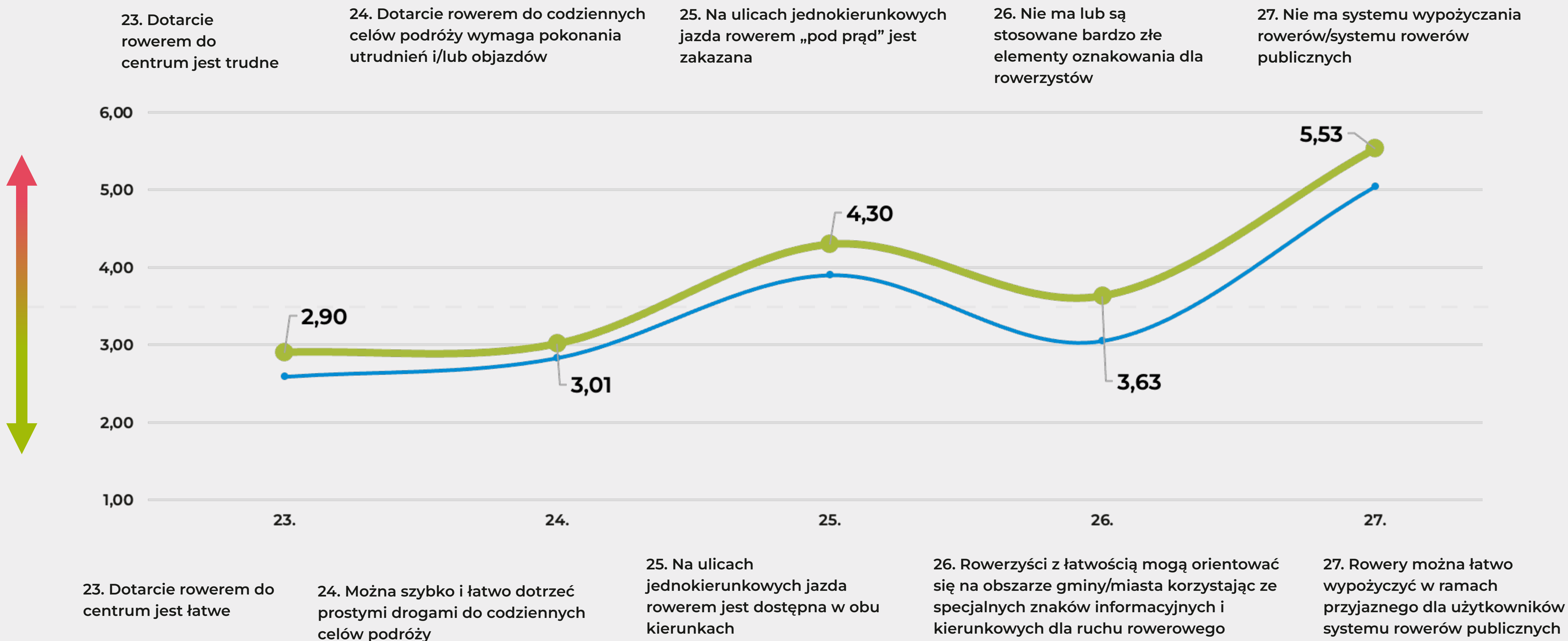


Bezpieczeństwo osób korzystających z rowerów w naszym mieście/naszej gminie...





Infrastruktura i sieć udogodnień do jazdy rowerem w naszym mieście/naszej gminie...



PO OCENIE W MODUŁACH

28. Jak Pani/Pan ocenia ogólną przyjazność swojej gminy/swojego miasta względem rowerzystów?

Średni wynik ogólnej oceny przyjazności **poniżej 3,5** sugeruje, że średnia ocena warunków korzystania z rowerów jest raczej dobra.

2022

2,96

2020

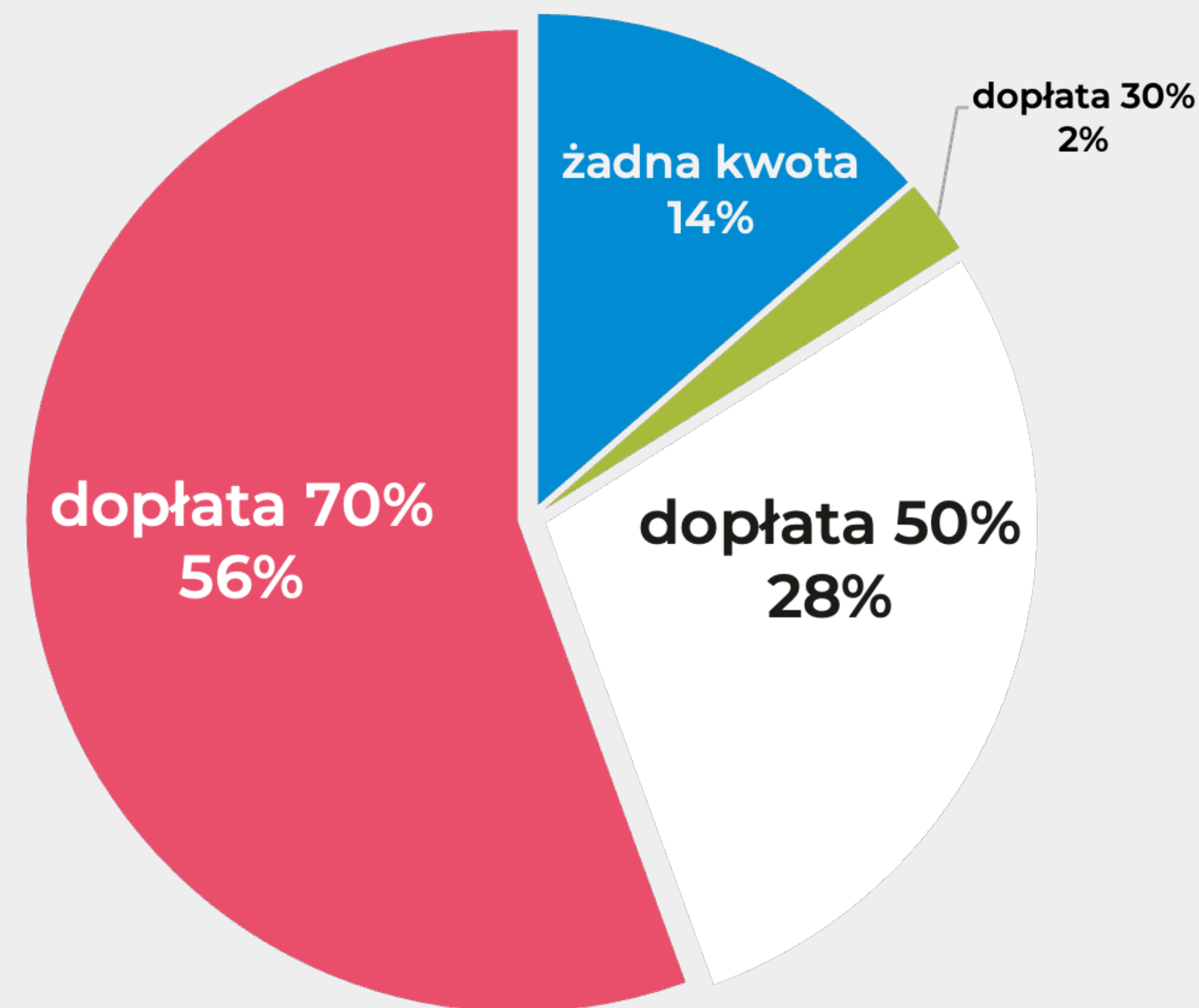
2,80

PYTANIA

UZUPEŁNIAJĄCE

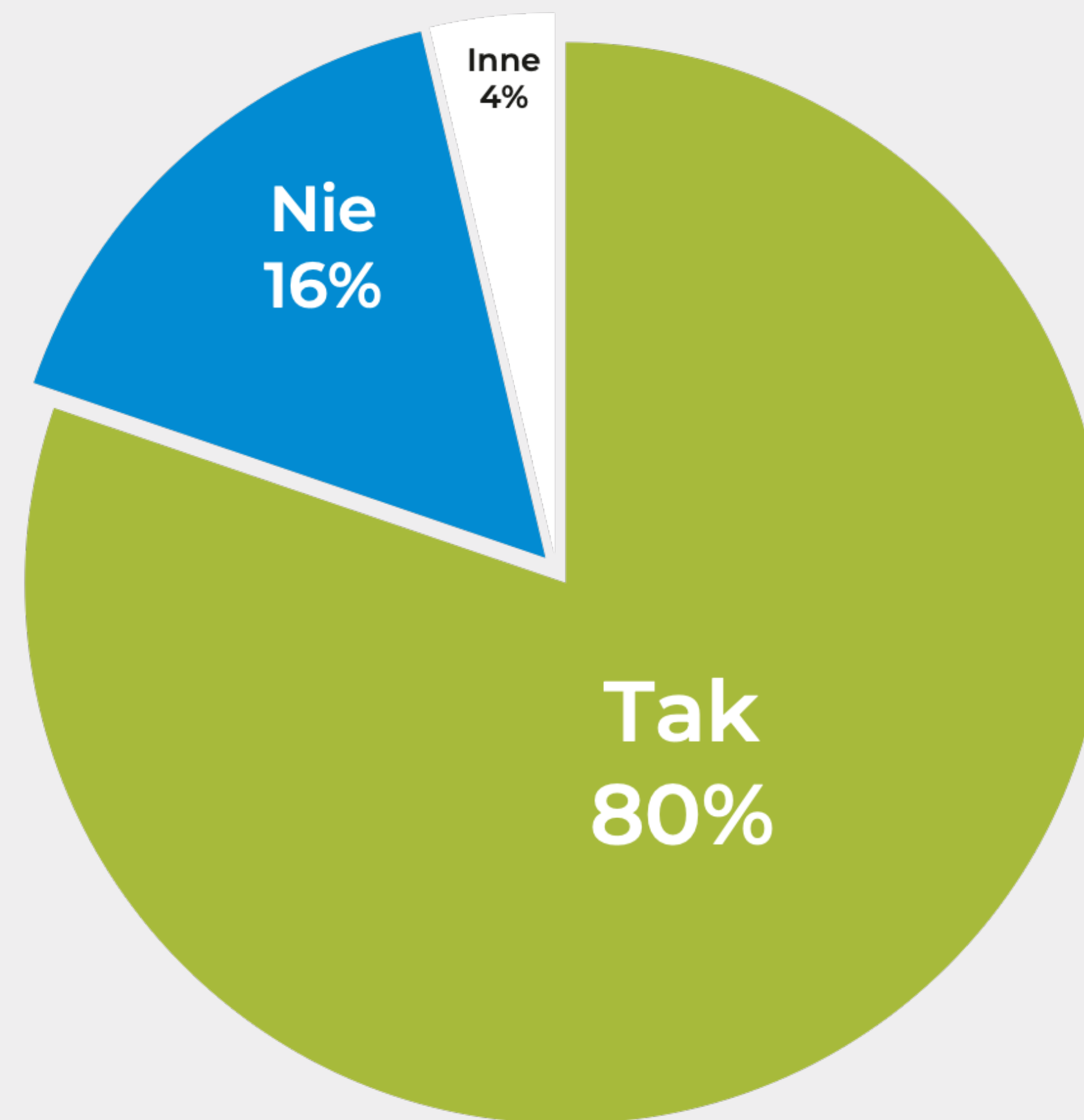
DOPLĄTY DO ROWERÓW

Jaka kwota indywidualnych dopłat do roweru lub/i roweru elektrycznego skłoniłaby Panią/Pana do zakupu tego środka lokomocji? Proszę podać najniższą akceptowalną wartość dopłaty.



NAGRADZANIE KORZYSTANIA Z ROWERU

Czy do codziennych podróży po swoim mieście/gminie, wykorzystalbyś/wykorzystałabyś swój rower zamiast samochodu, jeśli zostałbyś/zostałabyś nagrodzona do 1 zł za każdy przejechany kilometr?

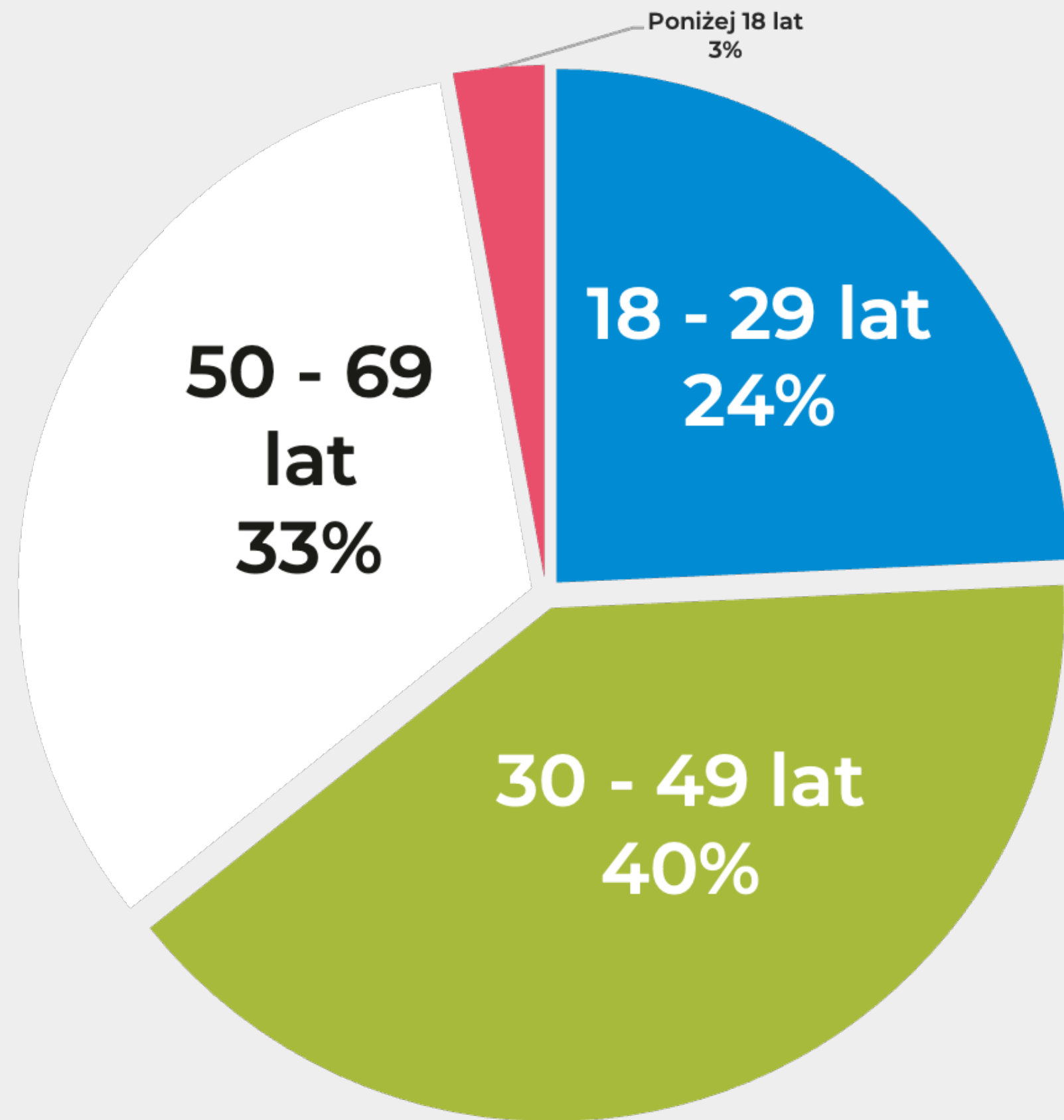


GRUPY

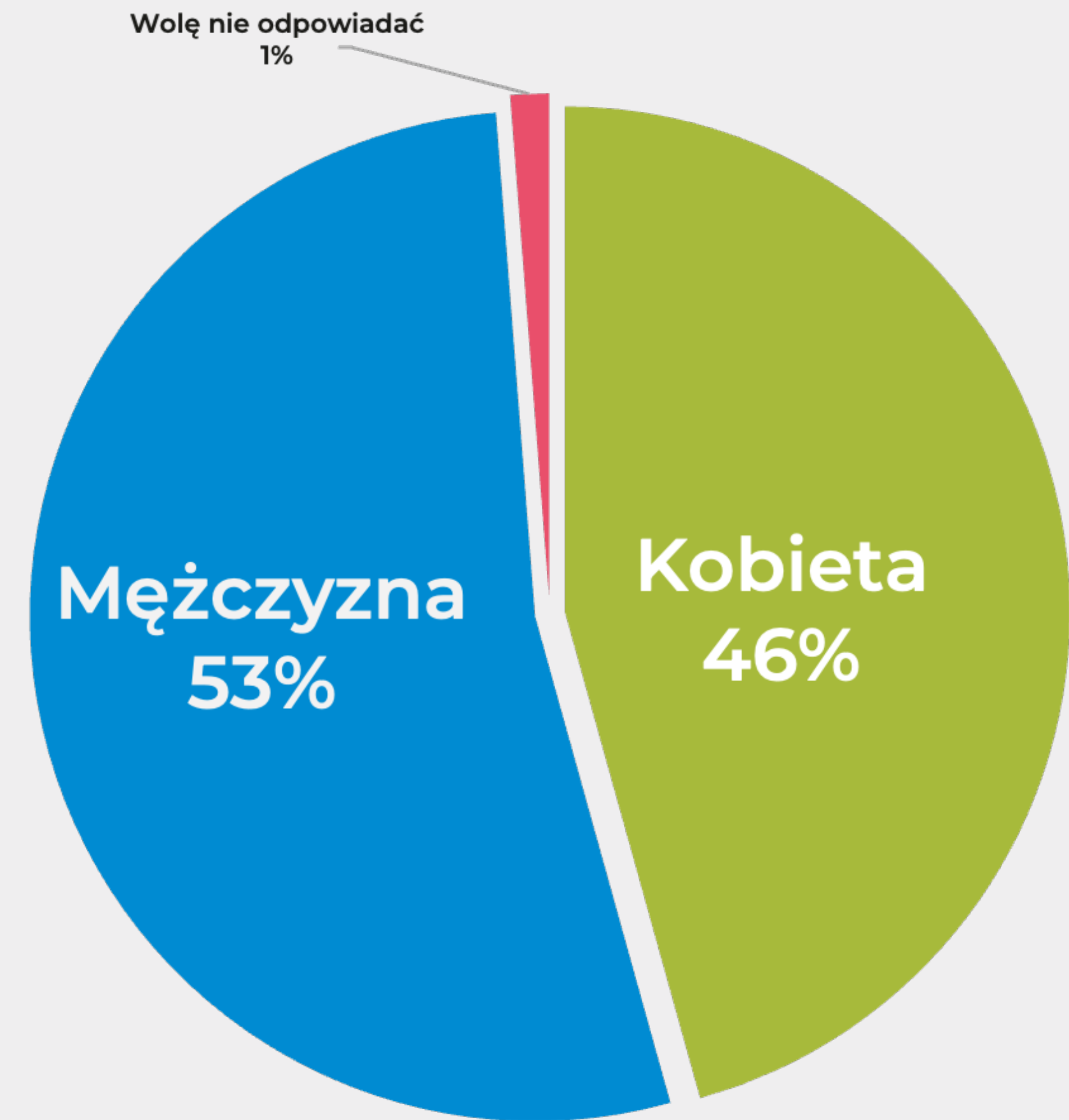
RESPONDENTÓW

GRUPY RESPONDENTÓW

Wiek

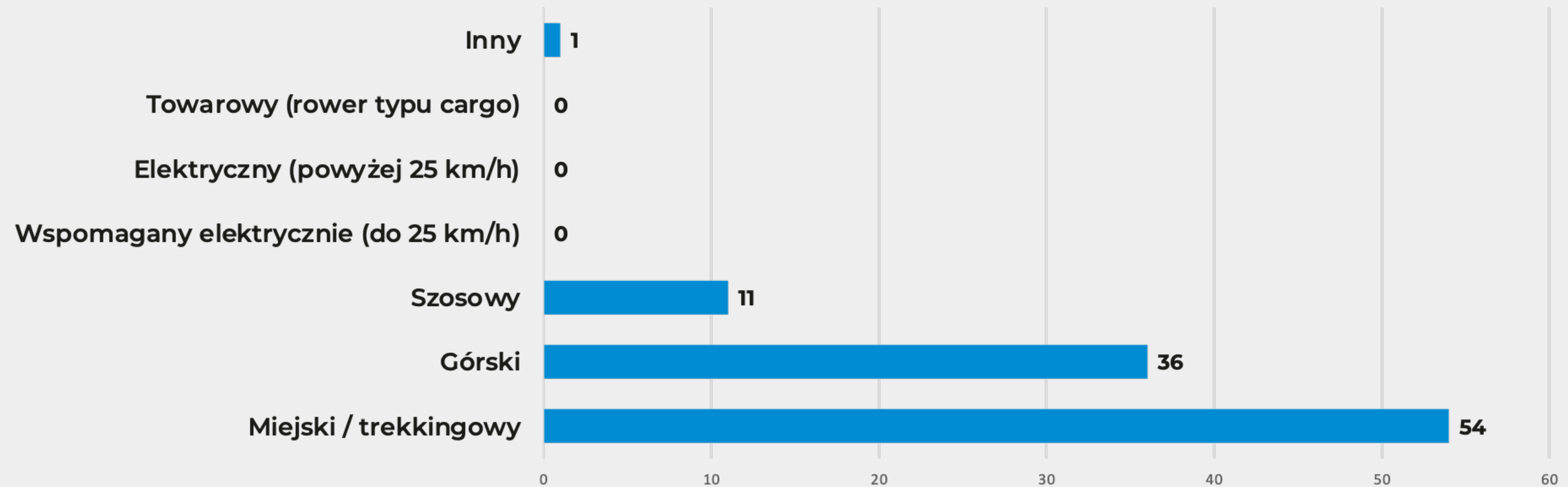


Płeć



RODZAJ ROWERU

Z jakiego rodzaju roweru zwykle korzystasz?



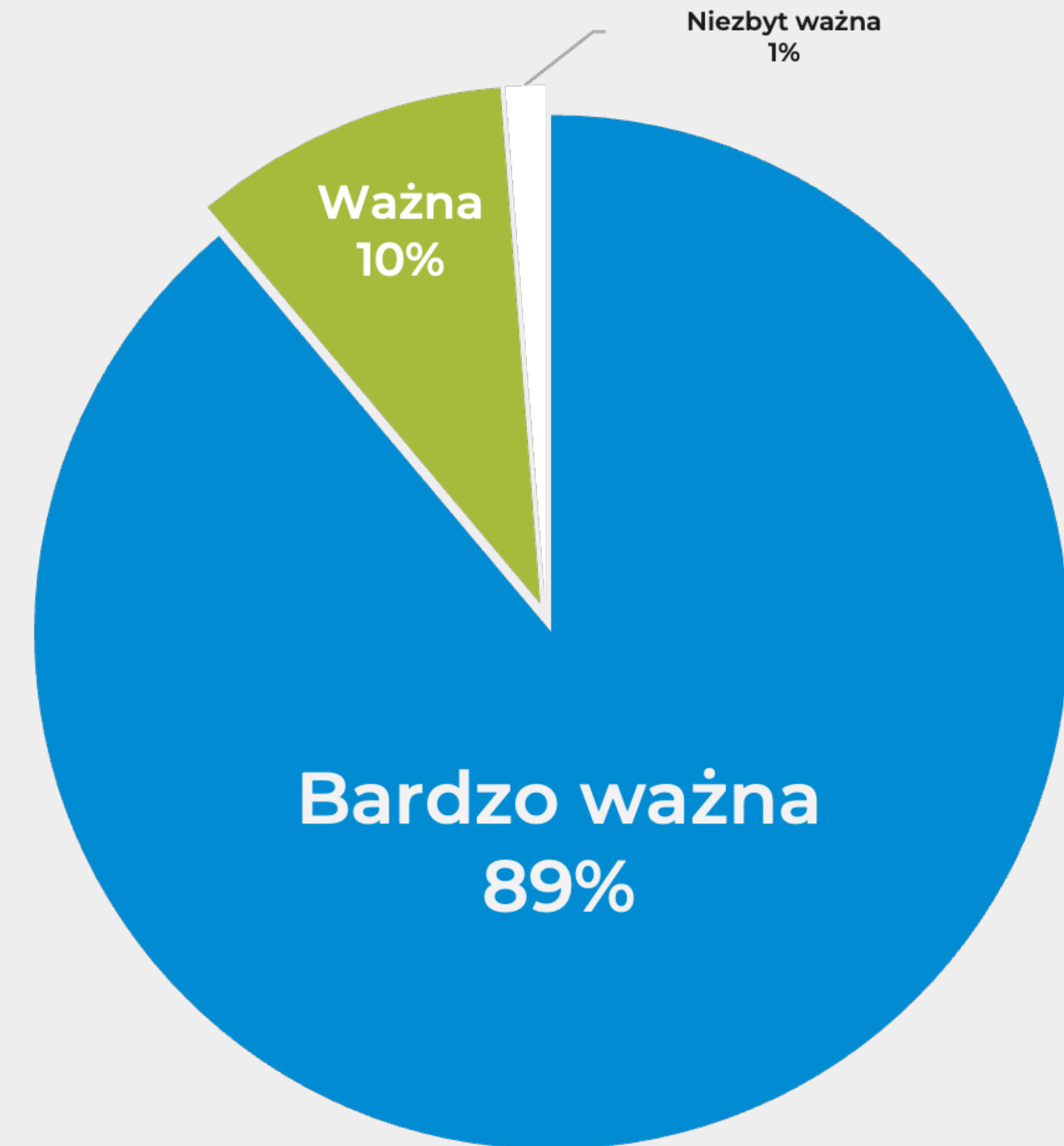
POWODY KORZYSTANIA Z ROWERU

Dlaczego używasz roweru?

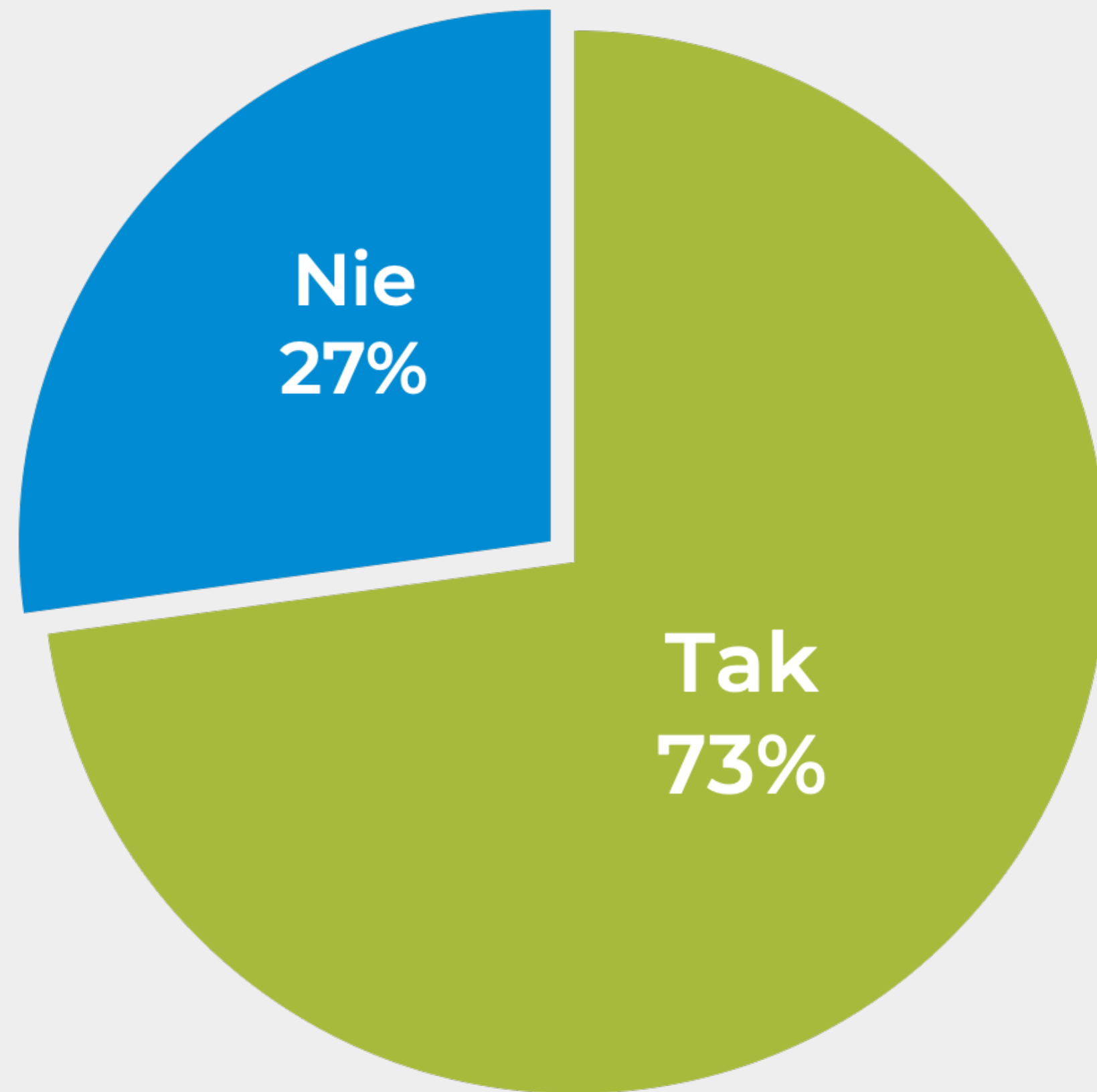


SEPARACJA RUCHU

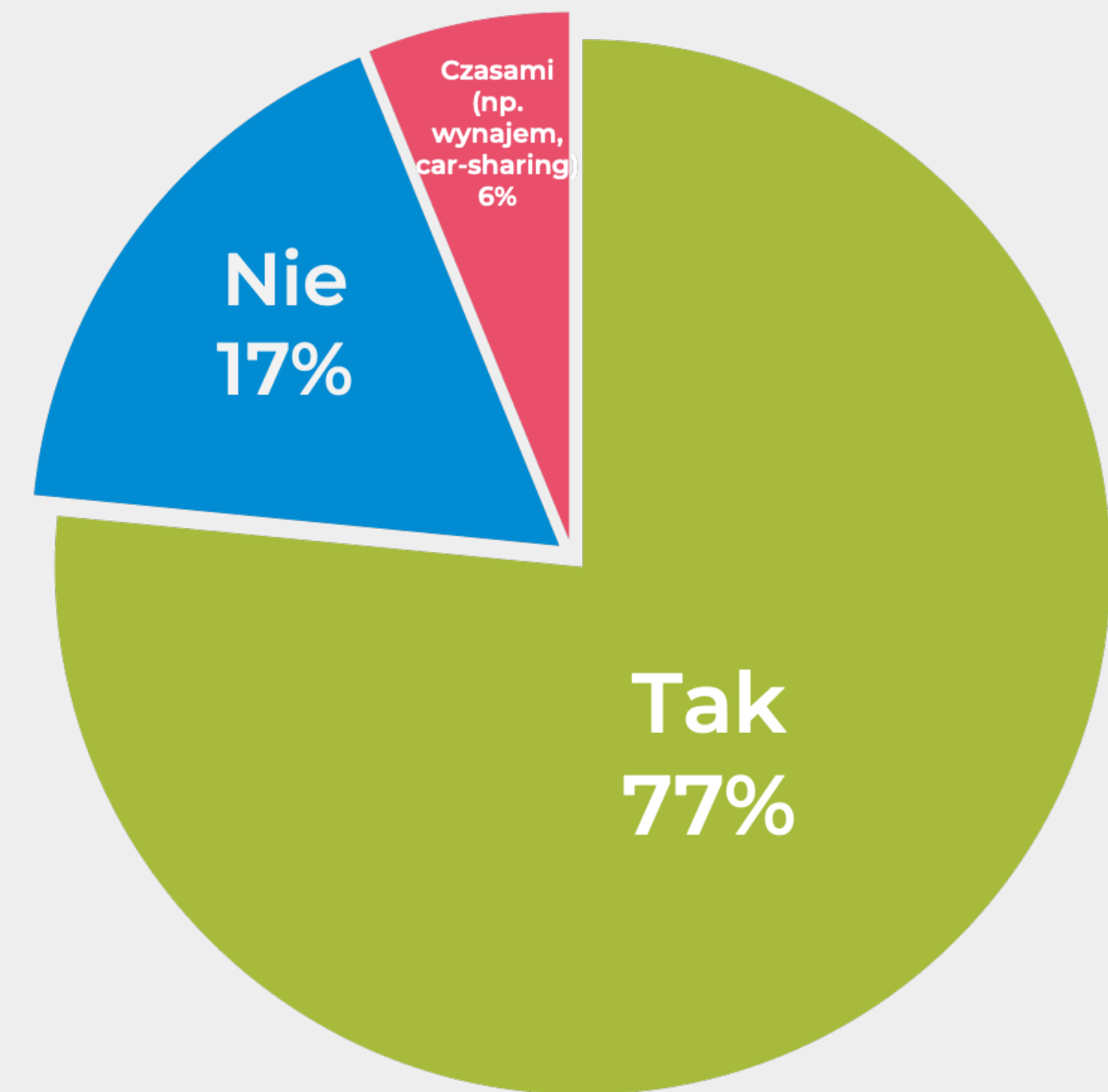
**Jak ważna jest dla Ciebie
możliwość jechania
rowerem po drodze dla
rowerów, **w oddzieleniu
od ruchu samochodów?****



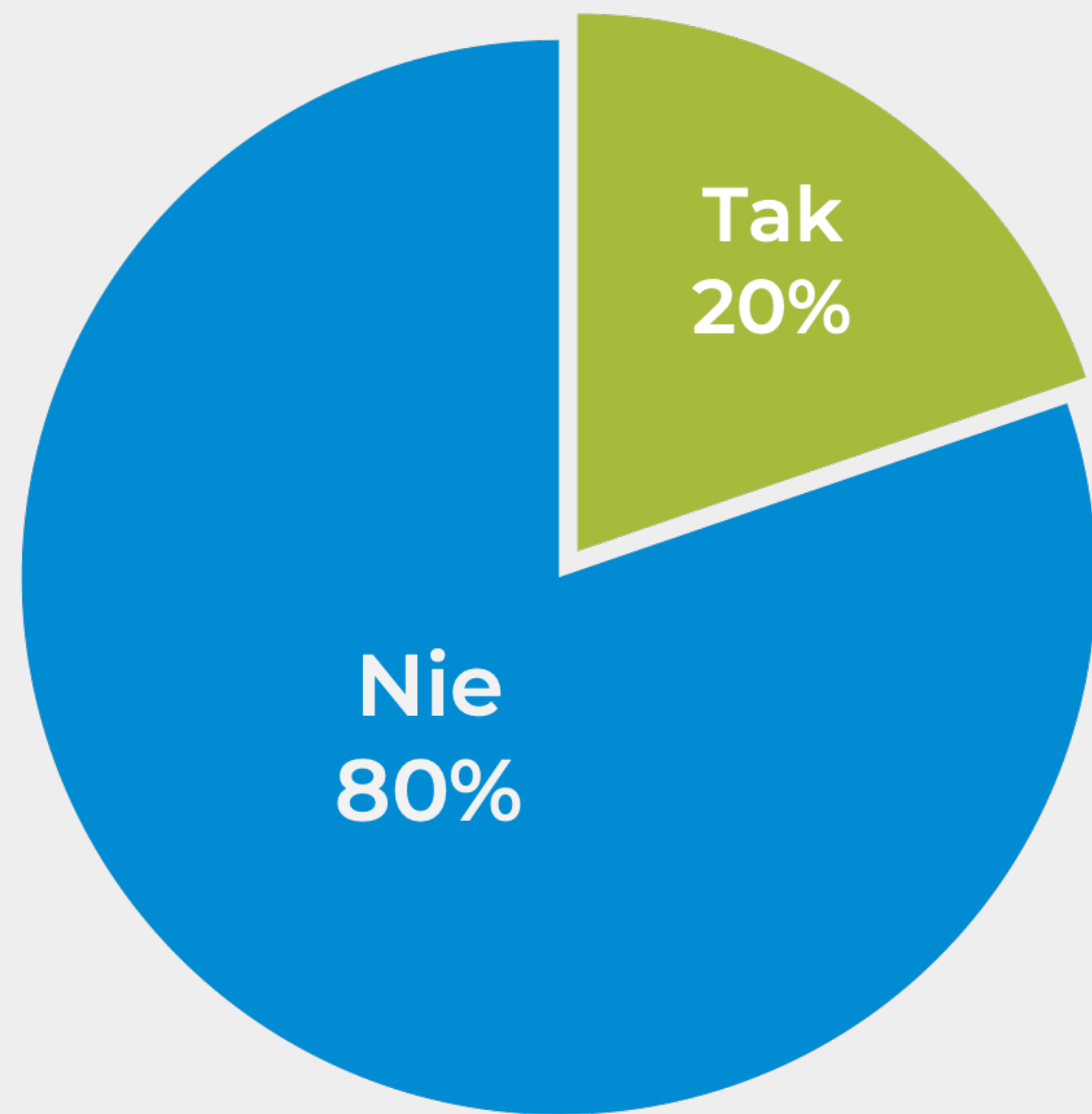
Czy posiadasz **prawo jazdy**?



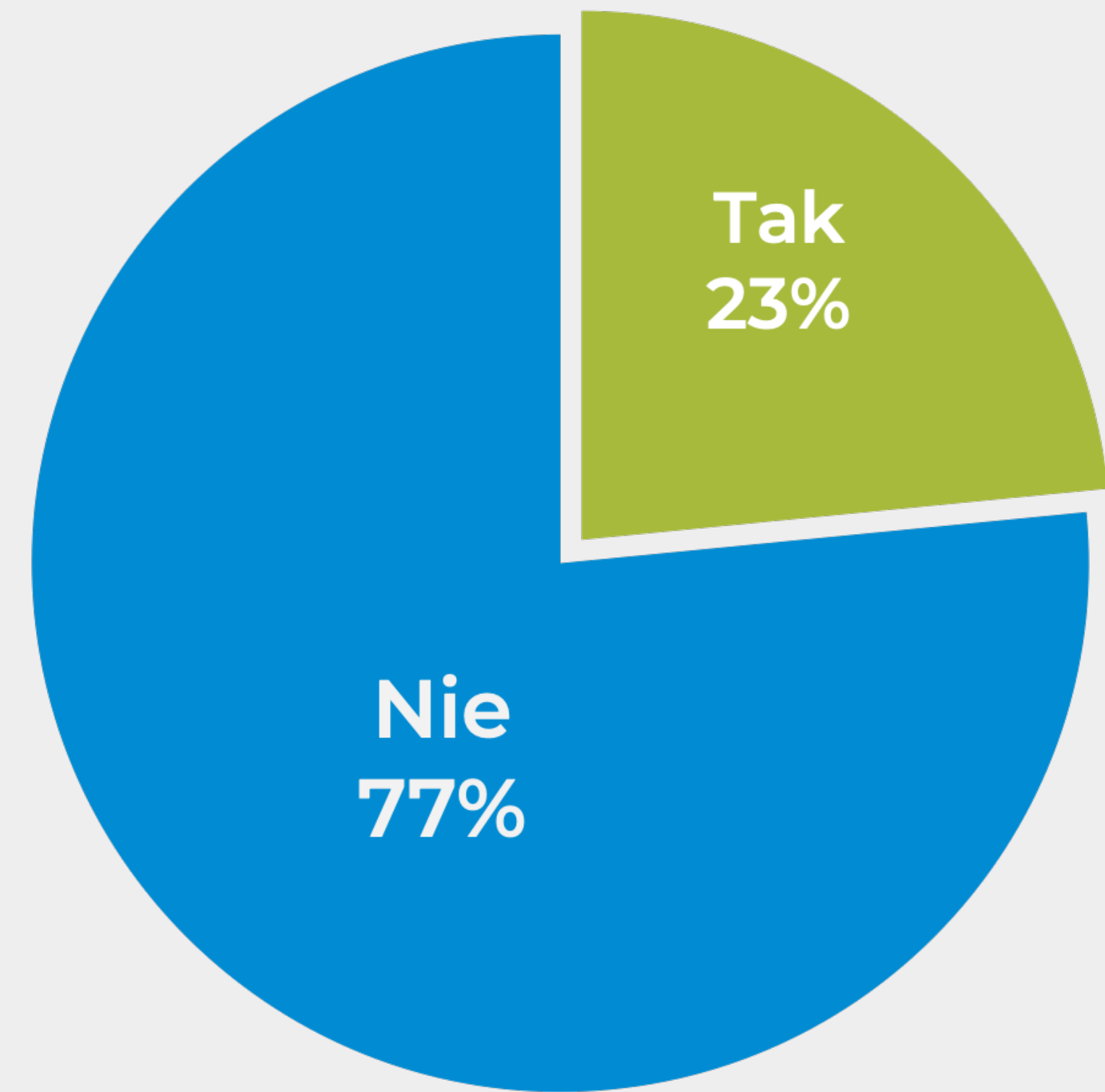
Czy masz możliwość **korzystania z samochodu** w swoim gospodarstwie domowym?



Czy dysponujesz okresowym (np. miesięcznym) **biletem komunikacji publicznej?**



Czy należysz do **organizacji rowerowej?**

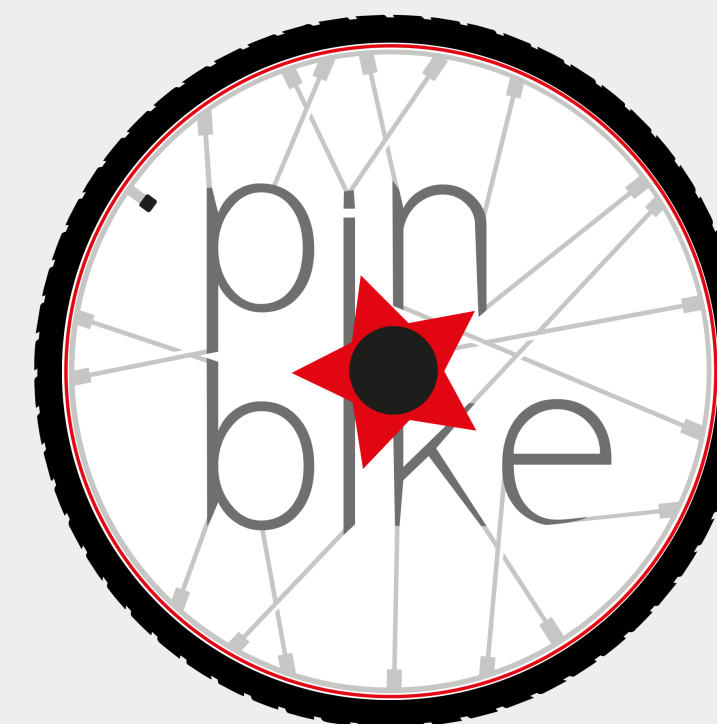




Inicjatorem i organizatorem Badania Klimatu Rowerowego w Polsce jest **Polska Unia Mobilności Aktywnej (PUMA), innowacyjne stowarzyszenie samorządów.**

Polska Unia Mobilności Aktywnej (PUMA) to ogólnopolskie stowarzyszenie samorządowe zorientowane na promocję i poprawę warunków wszelkich form mobilności aktywnej.

Sponsorzy edycji 2022



Partner strategiczny



BADANIA
KLIMATU
ROWEROWEGO

**Dziękujemy za uwagę! Zachęcamy
do współpracy przy kolejnej edycji
Badania Klimatu Rowerowego 2024**

